

Hemelwaterafvoeren als aangegeven op situatietekening en gevelaanzichten.
Terrastegels als aangegeven op situatietekening en overzicht woningblokken

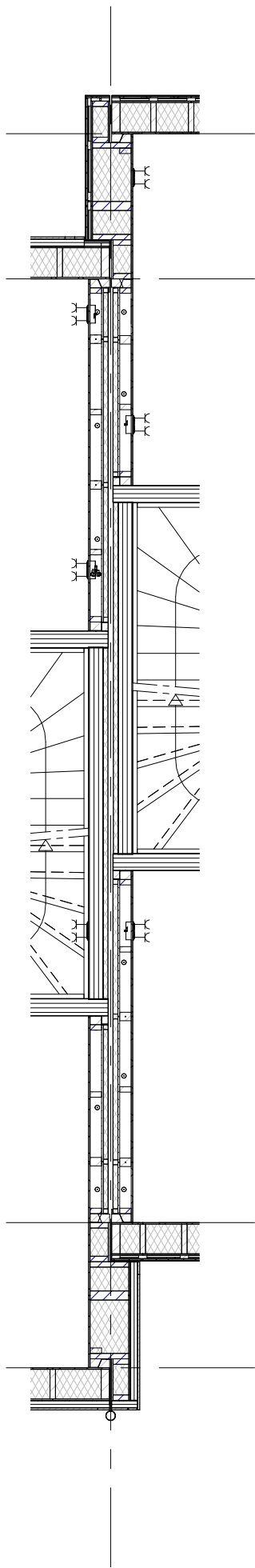
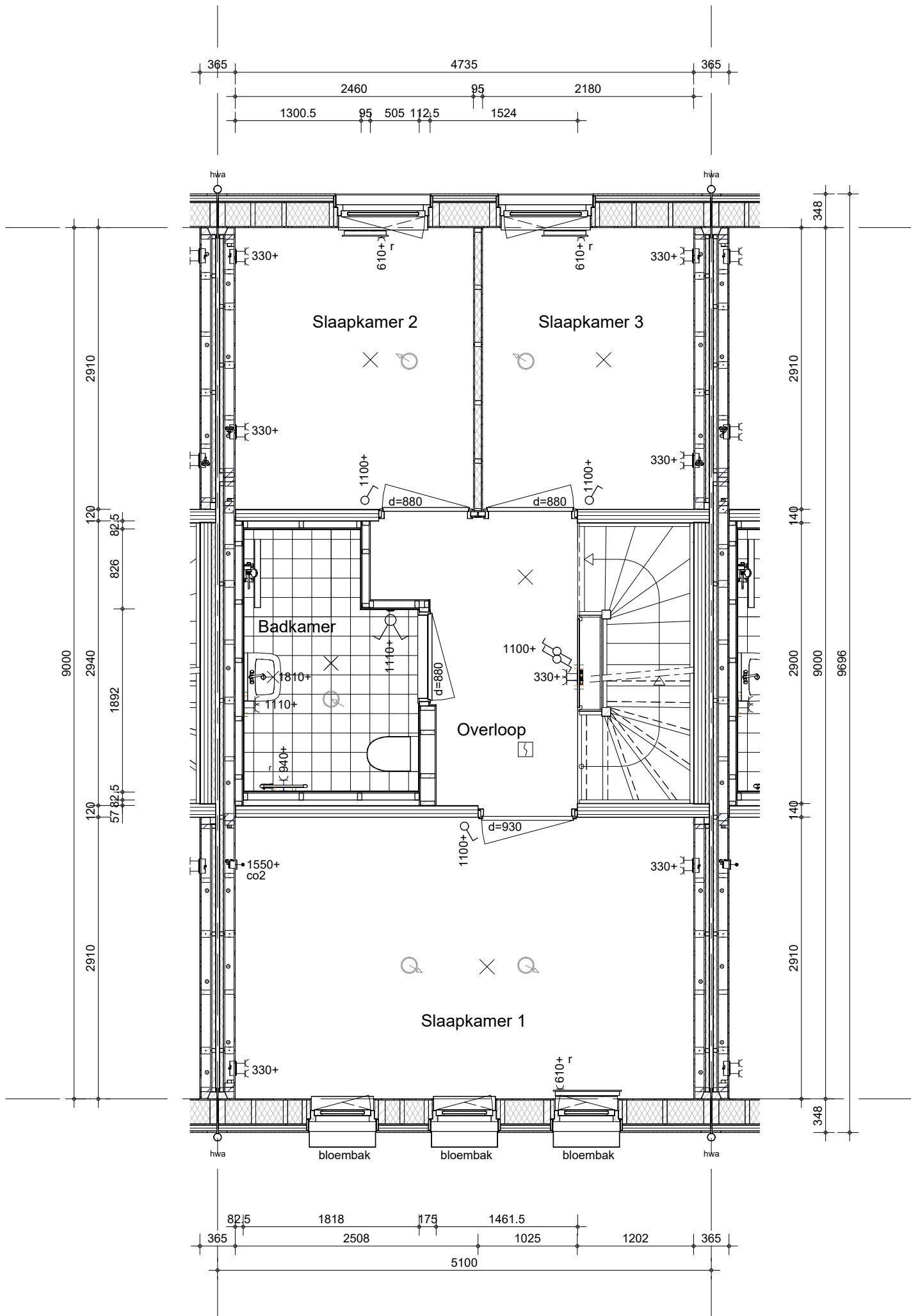
bouwnummers: 333, 334
bloksprong: 334



BAM Advies & Engineering
Regulierenring 6
3981 LB Bunnik
Postbus 20
3980 CA Bunnik


project
63 GGK. won. Muggenburg Zuid fase 3
omschrijving
**tussenwoning (E.mhb)
begane grond**

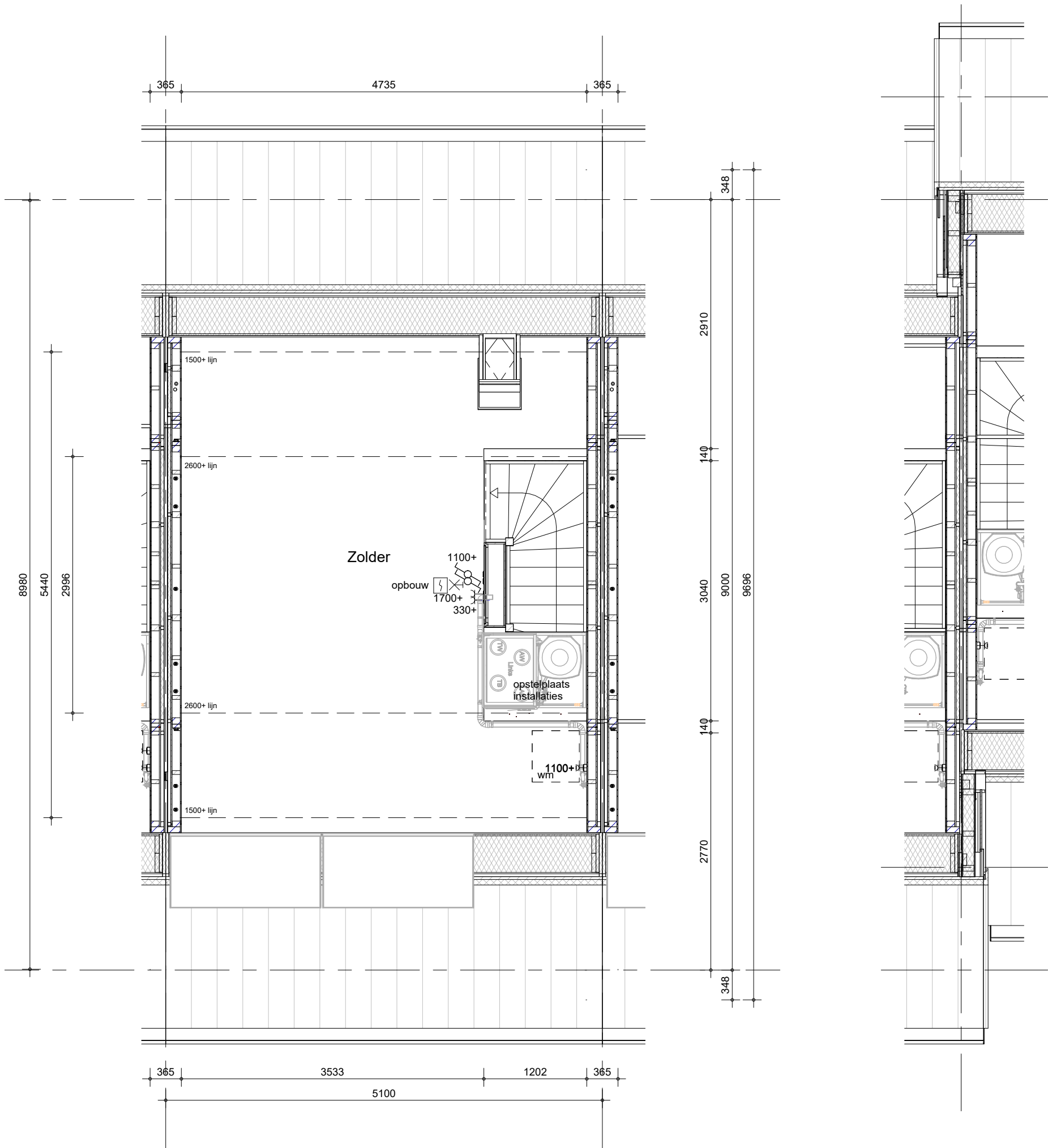
getekend LMk	schaal 1:50
status definitief	datum 13-05-2026
project nr WN50103	wijz. datum
tekening nr V-E.mhb-000	



Hemelwaterafvoeren als aangegeven op situatietekening en gevelaanzichten.
Terrastegels als aangegeven op situatietekening en overzicht woningblokken


bouwnummers: 333, 334
bloksprong: 334

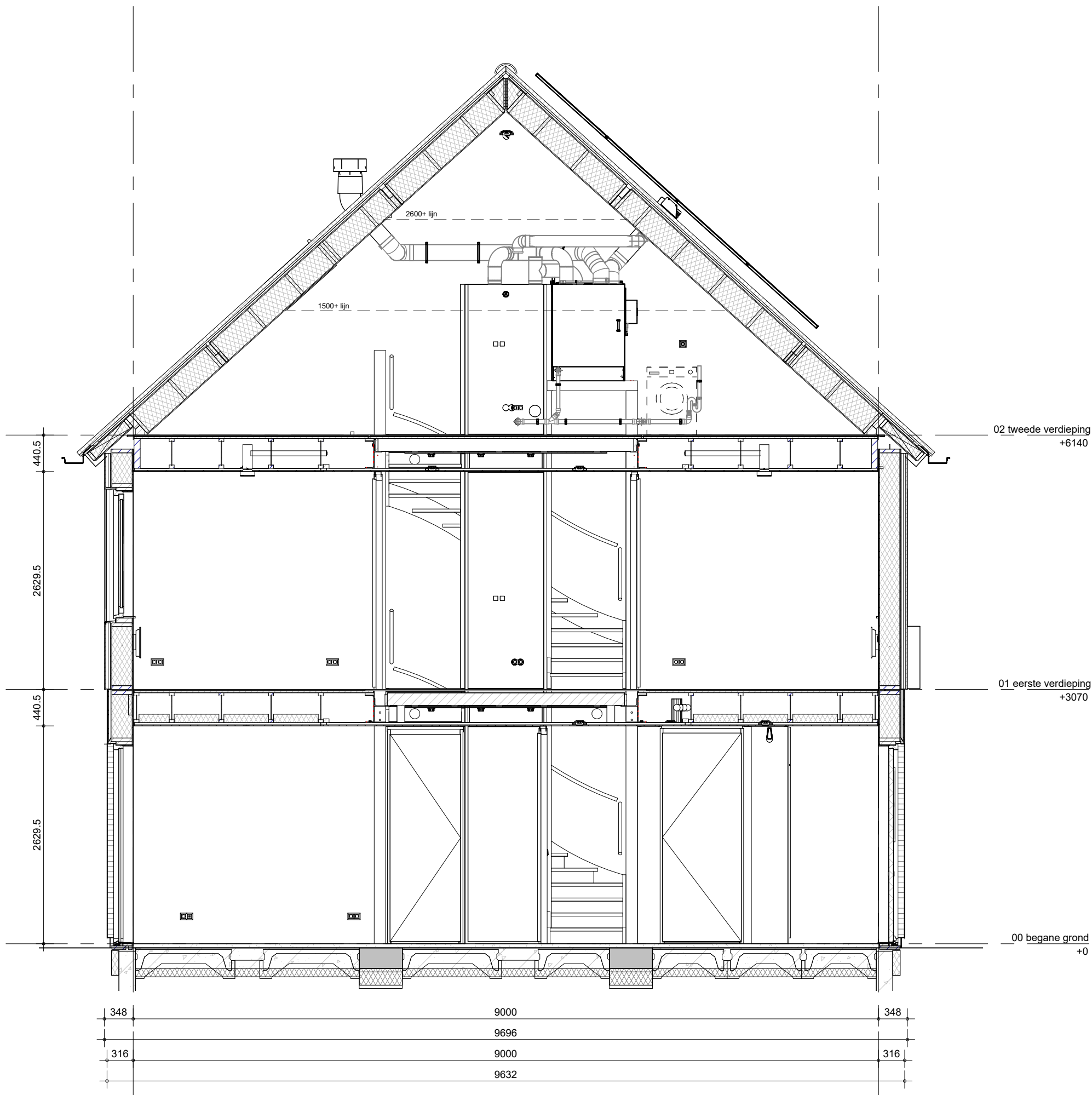
 BAM Advies & Engineering Regulierenring 6 3981 LB Bunnik Postbus 20 3980 CA Bunnik	project 63 GGK. won. Muggenburg Zuid fase 3	getekend LMk	schaal 1:50
	omschrijving tussenwoning (E.mhb) eerste verdieping	status definitief	datum 13-05-2026
		project nr WN50103	wijz. datum
		tekening nr V-E.mhb-010	



Hemelwaterafvoeren als aangegeven op situatietekening en gevelaanzichten.
Terrastegels als aangegeven op situatietekening en overzicht woningblokken


bouwnummers: 333, 334
bloksprong: 334
Het weergegeven aantal en de positionering van PV-panelen zijn indicatief en kunnen wijzigen door koperskeuzes en technische uitwerking

 BAM Advies & Engineering Regulierenring 6 3981 LB Bunnik Postbus 20 3980 CA Bunnik	project 63 GGK. won. Muggenburg Zuid fase 3	getekend LMk status definitief	schaal 1:50 datum 13-05-2026
	omschrijving tussenwoning (E.mhb) tweede verdieping	project nr WN50103 tekening nr V-E.mhb-020	wijz. datum



Het weergegeven aantal en de positionering van PVpanelen zijn indicatief en kunnen wijzigen door koperskeuzes en technische uitwerking

bouwnummers: 333, 334
bloksprong: 334

 BAM Advies & Engineering Regulierenring 6 3981 LB Bunnik Postbus 20 3980 CA Bunnik	project 63 GGK. won. Muggenburg Zuid fase 3	getekend LMk status definitief	schaal 1:50 datum 13-05-2026
	omschrijving tussenwoning (E.mhb) doorsnede	project nr WN50103 tekening nr V-E.mhb-360	wijz. datum