

De tuinen van



Inspiratie en tips als kickstart
voor jouw groene tuin!



KIEMVANSKAGEN.NL



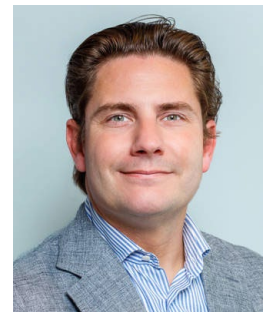


“Welkom in
Kiem van Skagen.
**Hier gaat iets moois
opbloeien!”**

Een nieuw begin

Een nieuw huis betekent een nieuw begin - binnen én buiten. In Kiem van Skagen is alle ruimte om te groeien, te ontdekken en je eigen plek te maken. Je woont hier met de natuur om je heen en met alles wat je nodig hebt dichtbij. Het is een wijk van buurtschappen, hofjes en wandelpaden, waar je elkaar vanzelf tegenkomt. Duurzaam wonen hoort hier bij het dagelijks leven, en er is plek voor iedereen: of je nu starter bent, een jong gezin hebt of juist wat meer rust zoekt. Met jouw tuin kun je zelf een waardevolle bijdrage leveren aan deze groene wijk. Elke boom, plant of bloem helpt mee om Kiem van Skagen biodiverser en klimaatbestendiger te maken. In deze tuingids vind je ideeën en inspiratie om je tuin een levendige, groene start te geven. Zo bloeit er iets moois op, en jij bent daar een belangrijk onderdeel van.

Veel leesplezier!



BAS KALTER
SENIOR ONTWIKKELINGSMANAGER
BPD | BOUWFONDS GEBIEDSONTWIKKELING

Goed wonen in Kiem

Welkom in Kiem van Skagen! Je nieuwe buurt wordt een échte groene wijk. En het mooiste? Jij kunt hier direct aan meebouwen en jouw eigen, unieke plek creëren. Laat je inspireren door deze tuingids met drie thematuinen. Hier, in Kiem van Skagen, bloeit iets moois op. En jij bent hier onderdeel van!

NATUUR

Kiem van Skagen is gebouwd óp de natuur. We hebben uitgebreid gekeken naar de dieren en planten die hier thuishoren. Wist je dat we rekening houden met de Tiny 5? De gierzwaluw, verschillende vleermuizen, de Noordse woelmuis en de huismus krijgen allemaal een plekje in de wijk. Dit zie je terug in natuurlijke oevers, parken vol bomen en bloemen en vogelkasten die in de gevels van jouw toekomstige woning zijn verwerkt.

WATER

Schagen heeft een rijke waterhistorie, met terpen en dijken als bescherming tegen overstromingen. In Kiem van Skagen behouden we die slimme, historische structuren en maken we optimaal gebruik van de terpen. Het regenwater zie je over de straat wegstromen naar wadi's en sloten, in plaats van dat het onzichtbaar in het riool verdwijnt. En in dit proces kan ook jouw tuin een belangrijke rol in spelen.

Verken de groene woonwijk Kiem van Skagen!
Hier, in het eerste deelgebied, De Terpen...

Wandel je tussen de vlinders en bloemen

Zie je regenwater door de wijk stromen

Wek je met je woning je eigen energie op

Ontmoet je buren in de groene woonstraat

Herken je de terpenstructuur van vroeger

Nestelen vogels zich in hagen en gevels

Leven dieren in de natuurrijke randen

Spelen kinderen in het groen op de terp

DE TERPEN FASE 1:

- + biobased dakisolatie
- + regenwateropvangsysteem voor spoelen toilet (tweekappers en vrijstaande woningen)

Fiets je met gemak naar het centrum

Scheren vleermuizen 's nachts over het water

ONTDEKKEN

Deze dieren wonen in en rond de wijk

Nog voordat Kiem van Skagen werd ontwikkeld, leefden in dit gebied al verschillende dieren. Bij het ontwerp van de wijk is daar bewust rekening mee gehouden om zowel jou, de dieren uit de buurt én nieuwe dieren een plek te geven.



BRUIN BLAUWTJE

Zonnige, droge graslanden vol kruiden zijn precies wat het bruin blauwtje nodig heeft. Daarom is in de ecologische opzet van de wijk bewust gekozen voor kruidenrijke, bloemrijke graslanden die passen bij zijn leefgebied.



VERSCHILLENDE VLEERMUIZEN

Als de schemering valt, verschijnen vleermuizen boven water en langs bomenlanen. In Kiem van Skagen vormen watergangen, het park en groene routes samen een netwerk waarin laatvliegers en dwergvleermuizen hun weg vinden.



HUISMUS

Waar mensen wonen en groen aanwezig is, volgt vaak de huismus. Met nestkasten in gevels en dakranden, gecombineerd met hagen en tuinen, groeit Kiem van Skagen uit tot een vertrouwde plek voor deze sociale vogel.

NOORDSE WOELMUIS

Langs rustige waterkanten en natte oevers voelt de noordse woelmuis zich thuis. Door natuurlijke oevers en groene, begroeide zones op te nemen in de wijk is bewust gezorgd dat dit muisje hier zijn plek vindt.



WATERSPITSMUIS

Schoon water met beschutte, groene oevers vormt het leefgebied van de waterspitsmuis. In en rond de wijk sluiten natuurlijke watergangen en zachte overgangen van land naar water aan op zijn manier van leven.



BUNZING

De bunzing beweegt zich graag door een landschap van sloten, randen en ruigere zones. Door groene verbindingen en rustige overgangen tussen wijk en buitengebied blijft deze schuwe marterachtige hier zijn routes volgen.



GIERZWALUW

Hoog in de lucht, bijna altijd vliegend, hoort de gierzwaluw bij bebouwde gebieden. Met nestkasten in gevels en dakranden van de lage woningen is in Kiem van Skagen bewust ruimte gemaakt voor deze soort.

CHECKLIST

Starten met het ontwerp van je tuin

1

Oriëntatie

Begin met de basis en onderzoek de oriëntatie van je tuin. Hoe draait de zon gedurende de dag? Het kennen van zon-, schaduw- en windplekken is de start voor het ontwerp van jouw tuin. Kies je voor een zonnig terras of een speelplek in de schaduw?

2

Wensenlijst

Wat maakt jouw tuin perfect? Droom en schrijf alles op. Bedenk of je een grote eettafel wilt, een uitgebreide speelplek voor de kinderen of ruimte voor een moestuin. Daarna kun je gaan starten met prioriteren: wat is een must voor jouw tuin?

3

Moodboard

Verzamel beelden van tuinen, kleuren en materialen die je mooi vindt. Werk van een wensenlijst naar een visueel plan. Met behulp van dit moodboard kan je de verdere inrichting bepalen!

5

Erfafscheiding

De erfafscheiding is de 'muur' van je tuin en bepaalt direct de sfeer en privacy. Ga voor groen! Kies voor duurzame, groene opties zoals hagen of wilgentenen. Stem dit vroegtijdig af met de buren voor een uniform en gezamenlijk groen resultaat.

4

Budget

Bepaal je budget. Bespaar direct door duurzaam te denken: kies voor hergebruikte tegels of planten uit een plantenasiel. Financiering? Reserveer geld uit je bouwdepot of leen tegen rentekorting voor de duurzame tuinrichting.

6

Beplanting

Planten geven sfeer, geur en kleur. Bepaal in je beplantingsplan de bodemsoort, groeiplek en waterbehoefte, en kies hierbij direct voor inheemse soorten als basis.

INSPIRATIE

Drie thematuinen om je op weg te helpen

VOOR IEDER WAT WILS

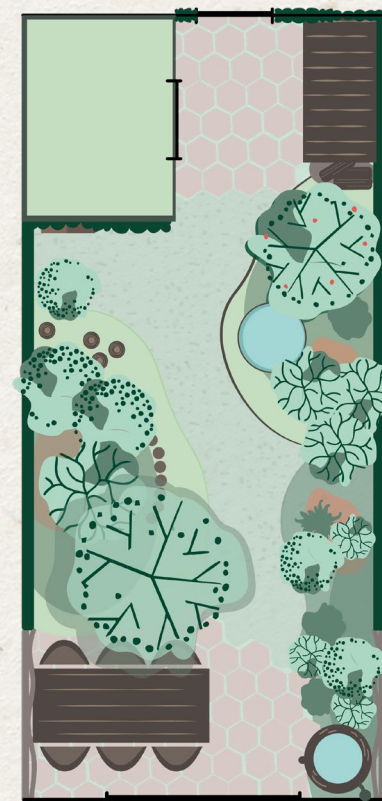
Ieder mens is anders en elke wens is uniek. Daarom hebben we drie voorbeeldtuinen uitgewerkt om je te inspireren. Het is vooral jouw tuin, dus zorg dat je er optimaal van kunt genieten. Misschien ben je een enthousiaste tuinier of wil je vooral een veilige en gezellige gezinstuin. Heb je geen groene vingers? Geen probleem! Ook daar zijn voldoende onderhoudsvriendelijke oplossingen voor, zonder je tuin volledig te betegelen.

VOOR JOU ÉN DE NATUUR

Groene tuinen zijn waardevoller dan ooit. Je vraagt je misschien af: 'wat maakt mijn tuin nu uit?' Het antwoord is: alles! Je tuin maakt deel uit van het grote groene netwerk in de wijk. Door tuinen minder te betegelen en regenwater op te vangen, zorgen we samen voor minder wateroverlast en voorkomen we droogte. Met al dat groen creëer je niet alleen een prachtige plek voor jezelf, maar ook voor bijen, vogels en vlinders. Kortom: jouw tuin doet ertoe!

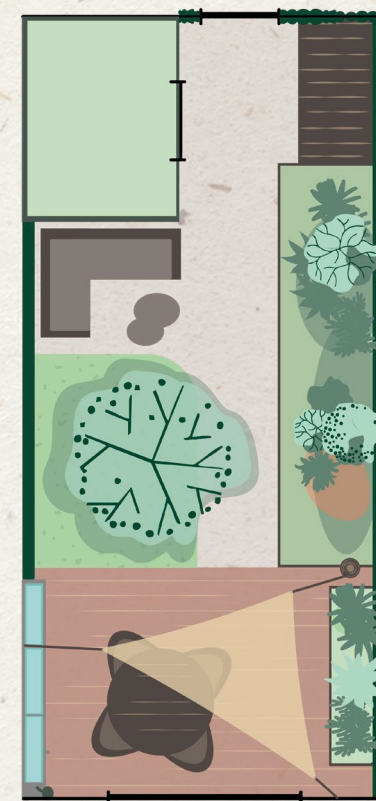
1

NATUURTUIN VOL LEVEN EN RUST



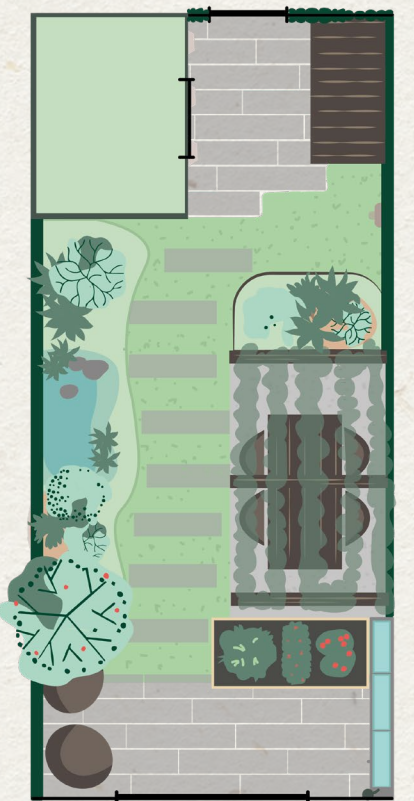
2

LOUNGETUIN VOL GEMAK EN ZON



3

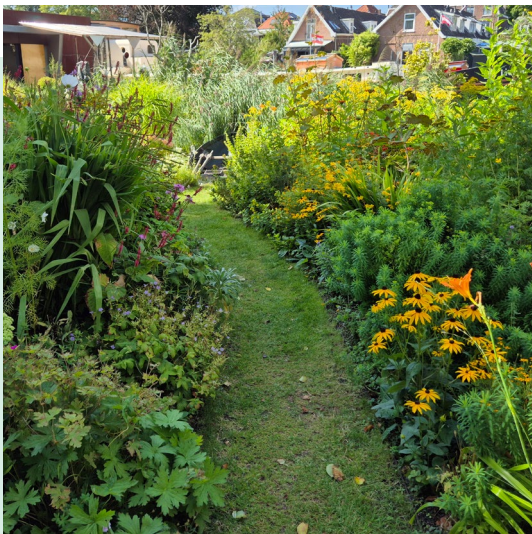
GEZINSTUIN VOL WATER EN AVONTUUR



INSPIRATIE

1. Natuurtuin vol leven en rust

Dé tuin voor iedereen die van groen en rust houdt en graag de natuur de ruimte geeft. Denk aan organische vormen, inheemse, insectvriendelijke planten en natuurlijke elementen. Deze tuin is een paradijs voor vogels en insecten, maar vooral een relaxte plek voor jou.



VOGELPARADIJS

Maak het de vogels extra naar de zin. Zorg voor groene klimplanten als beschut plekje en plaats besrijke beplanting, zoals vuurdoorn of liguster, voor voedsel in de winter. Een poedelbadje of vijvertje biedt vogels een heerlijke drink- en wasplaats.



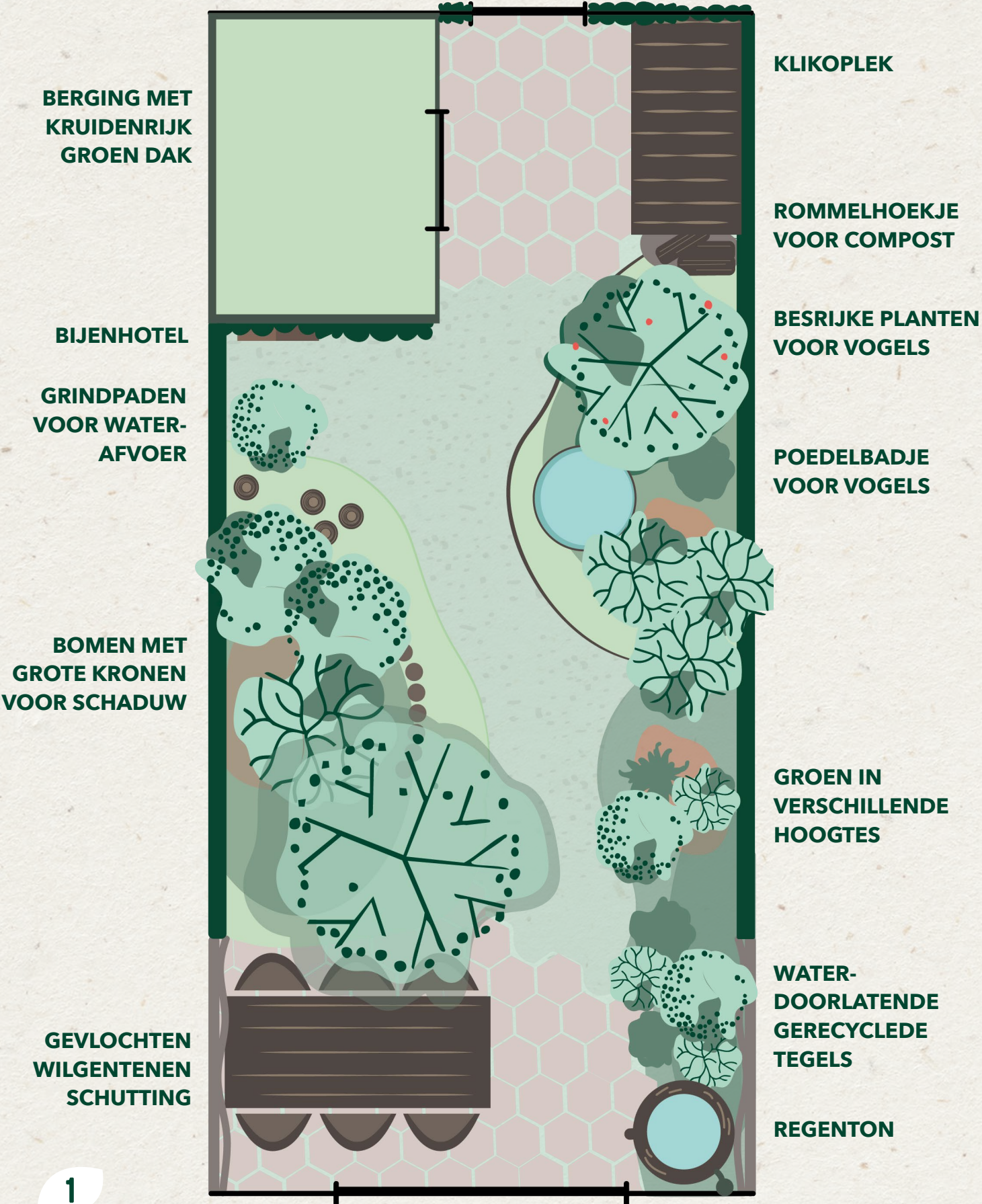
INHEEMSE BEPLANTING

Inheemse planten passen van nature bij deze omgeving. Grote kattenstaart en kruipend zenegroen zijn echte insectenmagneten, terwijl de wilde kamperfoelie en de aalbes fijne beschutting bieden voor huismussen en andere broedvogels.



ROMMELHOEKJE

Heb je nog een vrij en rustig hoekje? Dat is de ideale plek om de natuur lekker zijn gang te laten gaan en is goud waard voor kleine dieren! Laat bladeren liggen en stapel wat oude stukken hout, dakpannen of overgebleven tegels op. Dit wordt een perfecte schuilplek voor egels, insecten en andere nuttige beestjes.



1 NATUURTUIN VOL LEVEN EN RUST

Dit ontwerp maak je met natuurlijke, vloeiende vormen en zo min mogelijk tegels. Werk met verschillende hoogtes en een mix van struiken, grassen en bomen voor een mooi, levendig effect.

AANLEGKOSTEN	€ € € € €
ONDERHOUD	🍷 🍷 🍷 🍷 🍷
DIERVRIENDELIJK	🍃 🍃 🍃 🍃 🍃
KLIMAATBESTENDIG	💧 💧 💧 💧 💧

INSPIRATIE

2. Loungetuin vol gemak en zon

Deze tuin is gemaakt voor ontspannen buiten leven, zonder veel onderhoud. Met sterke planten, slimme schaduw en een lichte, groene basis blijft de tuin koel én aantrekkelijk in warme periodes. Een plek waar je kunt relaxen, maar die ook wat bijdraagt aan de wijk.



WATERSCHUTTING

Een waterschutting bergt regenwater op in elementen in de schutting, aangesloten op de regenpijp. Je kunt het opgeslagen water gebruiken voor druppelirrigatie of simpel uit de schutting tappen met een gieter. Zo bespaar je drinkwater en blijft je tuin makkelijker groen.



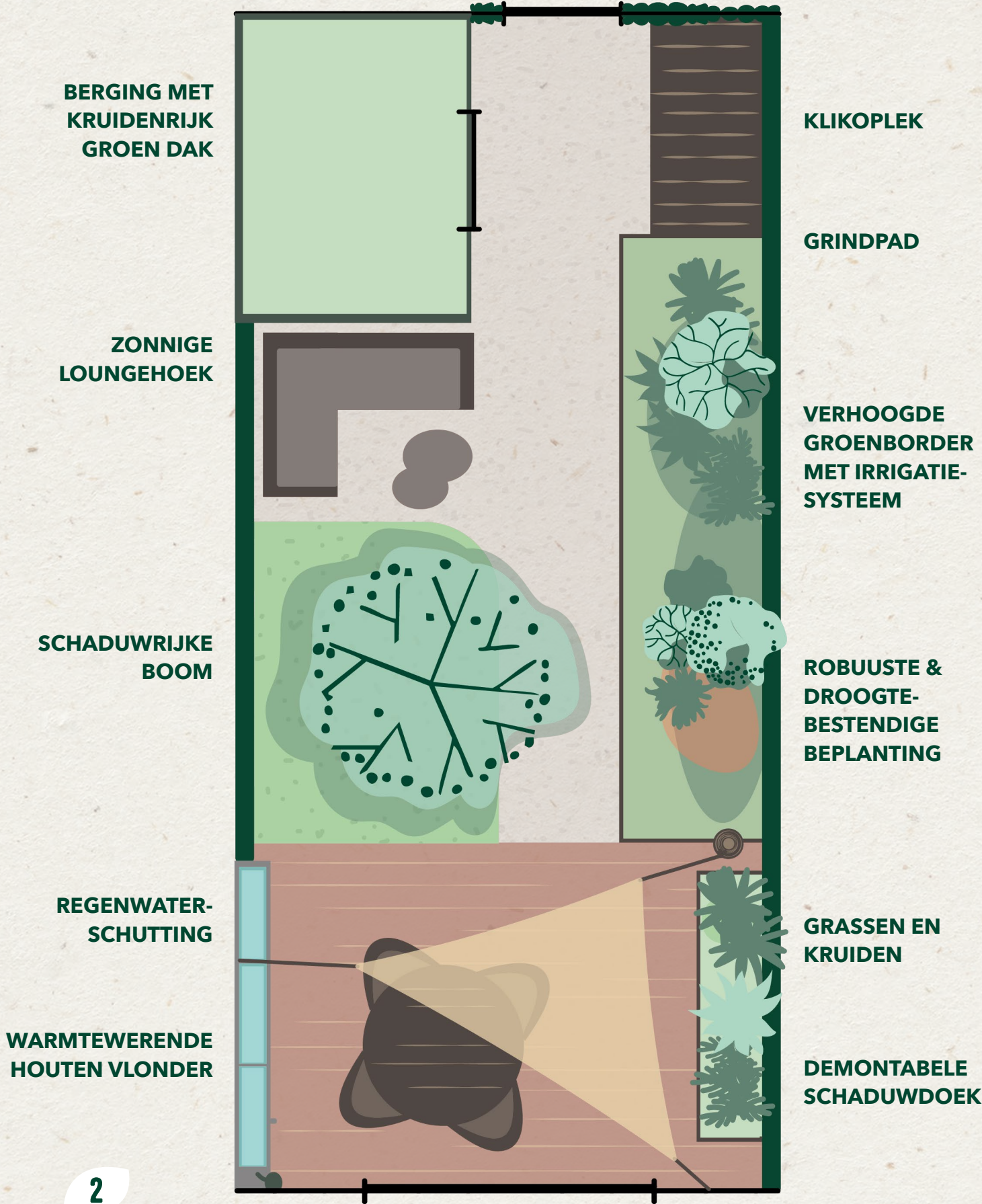
SCHADUWDOEK

Een schaduwdoek zorgt voor een koele plek op hete dagen. Het breekt de zon, maakt je zithoek comfortabeler en geeft de tuin een rustige, lichte sfeer. Je spant het makkelijk tussen twee palen of aan de gevel: praktisch én stijlvol.



ROBUUSTE BEPLANTING

Kies planten die goed wortelen en tegen hitte en droogte kunnen. Vette planten, diepwortelaars, siergrassen en geurige kruiden blijven lang mooi en vragen weinig onderhoud. Met druppelirrigatie of een slimme wateropslag geef je ze precies genoeg water, zodat je tuin ook in warme periodes fris en groen blijft.



2

LOUNGETUIN VOL GEMAK EN ZON

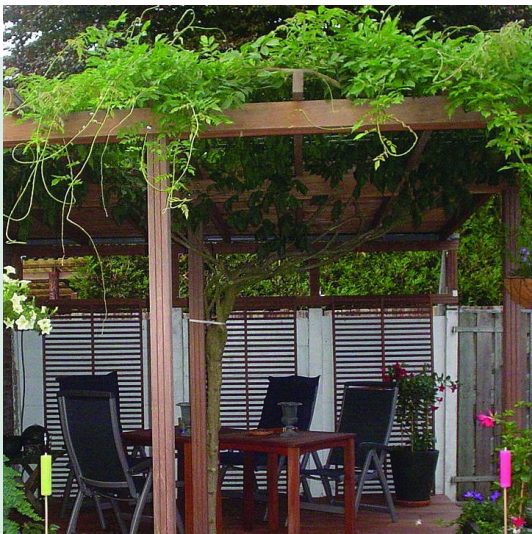
Dit ontwerp maak je met strakkere vormen en afgebakende bakken. Werk met verschillende grassen en kruiden, maar kies ook voor vaste planten met dikkere bladeren. Besteed aandacht aan de waterhuishouding en schaduwplekken.

AANLEGKOSTEN	€ € € € €
ONDERHOUD	🍂 🍂 🍂 🍂
DIERVRIENDELIJK	🍃 🍃 🍃 🍃
KLIMAATBESTENDIG	💧 💧 💧 💧

INSPIRATIE

3. Gezinstuin vol water en avontuur

Deze gezinstuin brengt natuur en speelplezier samen. Kinderen kunnen hier ontdekken, kijken en doen, terwijl jij een fijne plek hebt om te zitten en te ontspannen. Een groene tuin vol beleving, avontuur en kleine verrassingen.



PADDENPOEL

Een paddenpoel of natuurlijke vijver is een ondiepe waterplek in de tuin. Het water mag wisselen in niveau. Kinderen ontdekken hier kikkervisjes, kikkers en waterinsecten, terwijl de tuin extra leven en verkoeling krijgt.



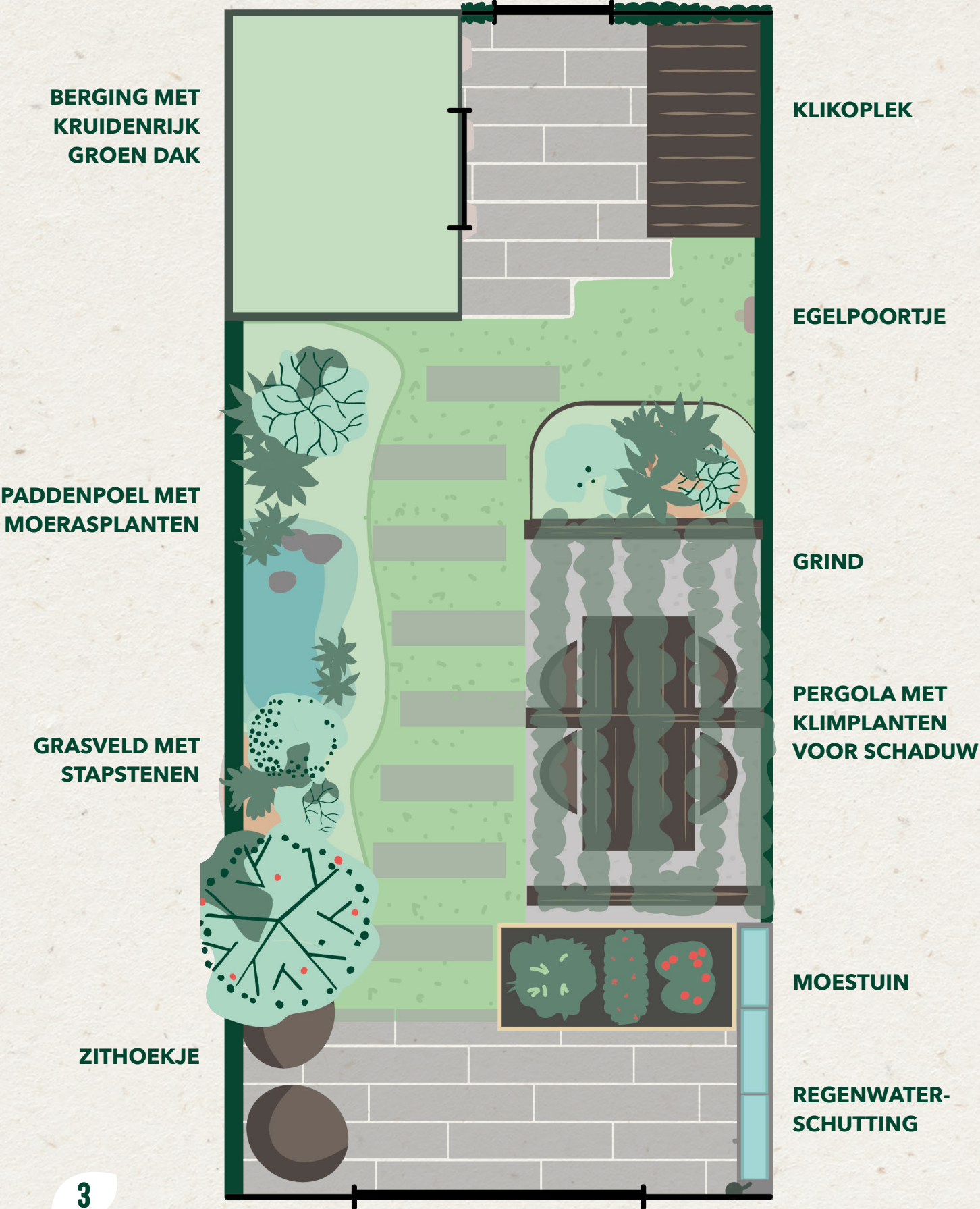
SCHADUWGROEN

Schaduwgroen geeft verkoeling op warme dagen. Denk aan een pergola met klimplanten boven de eettafel, groei-draden tegen de gevel of een boom met een brede kroon. Zo creëer je een fijne, natuurlijke schaduwplek waar je het hele jaar door van geniet.



EGELPOORTJE

Een egelpoortje is een kleine opening van 15 x 15 cm in je schutting, zodat egels veilig van tuin naar tuin kunnen lopen. Het is een leuk project om samen met kinderen te maken en helpt de egels onderweg naar voedsel en schuilplekken. Heb je een groene haag? Laat dan een stukje onderaan de haag open, dat werkt net zo goed.



3

GEZINSTUIN VOL WATER EN AVONTUUR

Ontwerp deze gezinstuin met speelse lijnen, slimme plekken voor schaduw en zo min mogelijk tegels. Laat regenwater zichtbaar door de tuin stromen naar een groenvak. Gebruik pergola's of houten accenten voor een levendig, avontuurlijk karakter.

AANLEGKOSTEN	€ € € € € €
ONDERHOUD	🍂 🍂 🍂 🍂 🍂
DIERVRIENDELIJK	🌿 🌿 🌿 🌿 🌿
KLIMAATBESTENDIG	💧 💧 💧 💧 💧

KIDS IN ACTIE

Zoek het dier en verbind de lijnen

De tuin is dé plek voor jou én een hele hoop dieren! Kun jij ze vinden in de tekening? Trek een lijntje van het dier naar het juiste woord. Succes, speurneus!

VLEERMUIS
VLINDER
BIJ
EGEL

HUISMUS
GIERZWALUW
WORM



“Samen bouwen
we verder aan
een natuurrijke
leefomgeving!”

Deze tuingids is gemaakt om je te inspireren bij het inrichten van jouw tuin in Kiem van Skagen. We hopen dat je er met plezier in bladert en straks geniet van jouw groene thuis.

Uitgegeven door
BPD | Bouwfonds Gebiedsontwikkeling

Ontwikkeld door
Bureau Bloeistof

Datum
Februari 2026

Alle rechten voorbehouden. Niets uit deze uitgave mag worden vervoelvoudigd, opgeslagen of verspreid zonder voorafgaande schriftelijke toestemming van de uitgever.

 **bpd**
bouwfonds gebiedsontwikkeling

