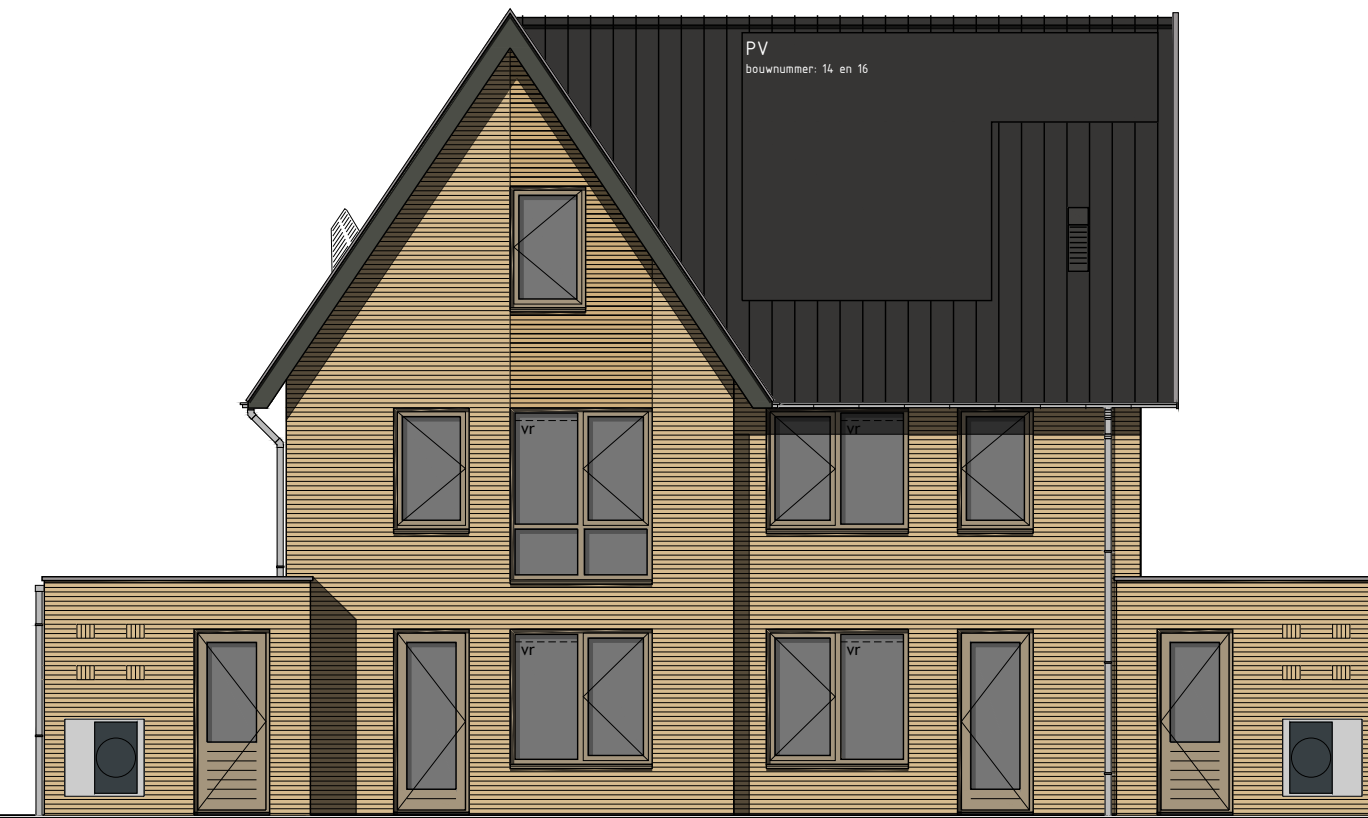


Voorgevel



Rechter zijgevel



Achtergevel



Linker zijgevel

Kleurenschema

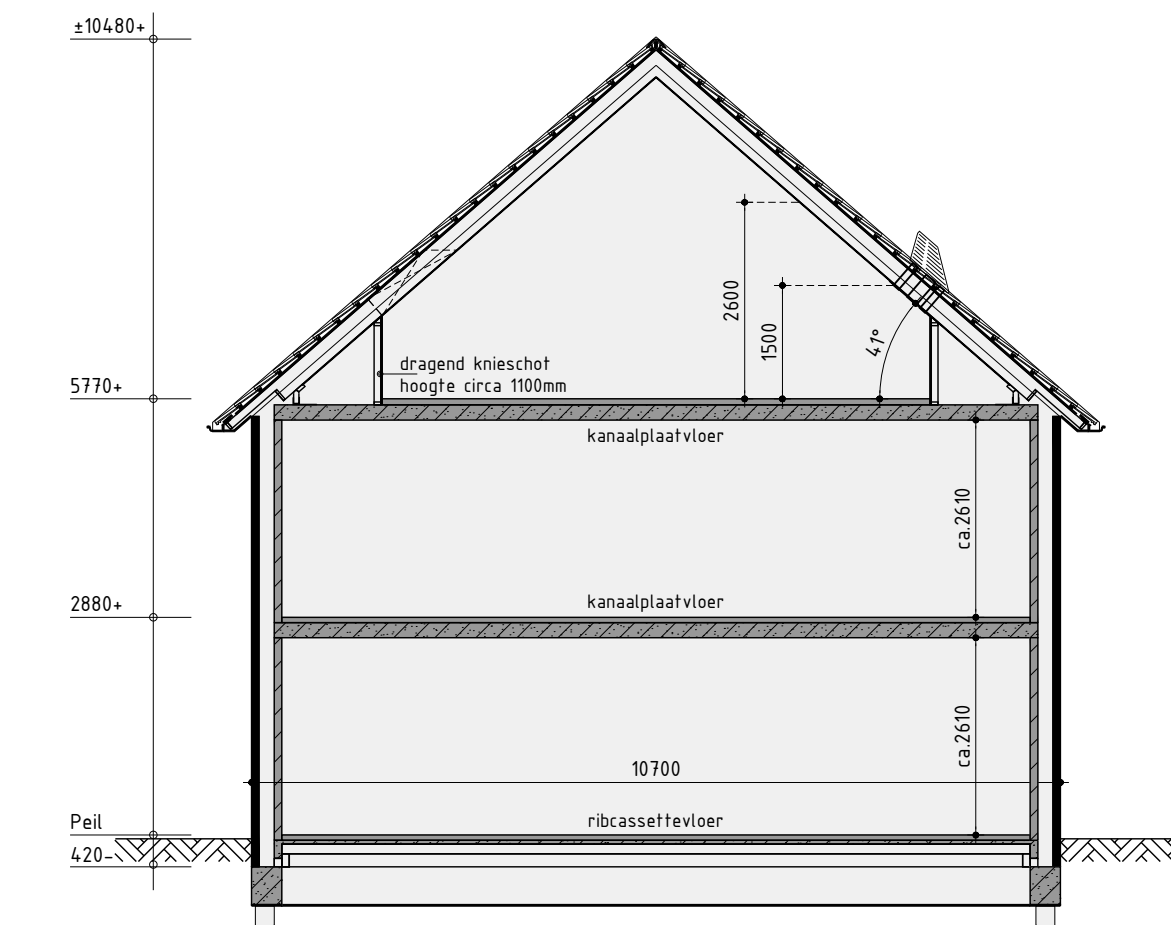
Onderdelen	Materialen	Kleur
Gevels	Baksteen	Lichtbruin genuanceerd
Gevelaccent	Baksteen om de laag terugliggend	Lichtbruin genuanceerd
Dak	Keramische pan (vlakke pan)	Zwart
Raamdorpels	Aluminium	Grijsbeige
Kozijnen	Hardhout	Grijsbeige
Grasende delen	Hardhout	Grijsbeige
Voordeur	Samengesteld	Grijsbeige
Stalen kanteleer	Verzinkt staal	Grijsbeige
Beeldelen kap	Hout	Ombergrijs
Beeldelen luifel	Hout	Grijsbeige
Dakrandafwerking platdak	Aluminium trim	Grijs
Dakrandafwerking luifel	Aluminium kraaltrim	Grijs
Hemelwaterafvoer	Zink (v.z.v. bladvangs)	Natuur
Ventilatieroosters	Aluminium	Blank geanodiseerd

Renvooi

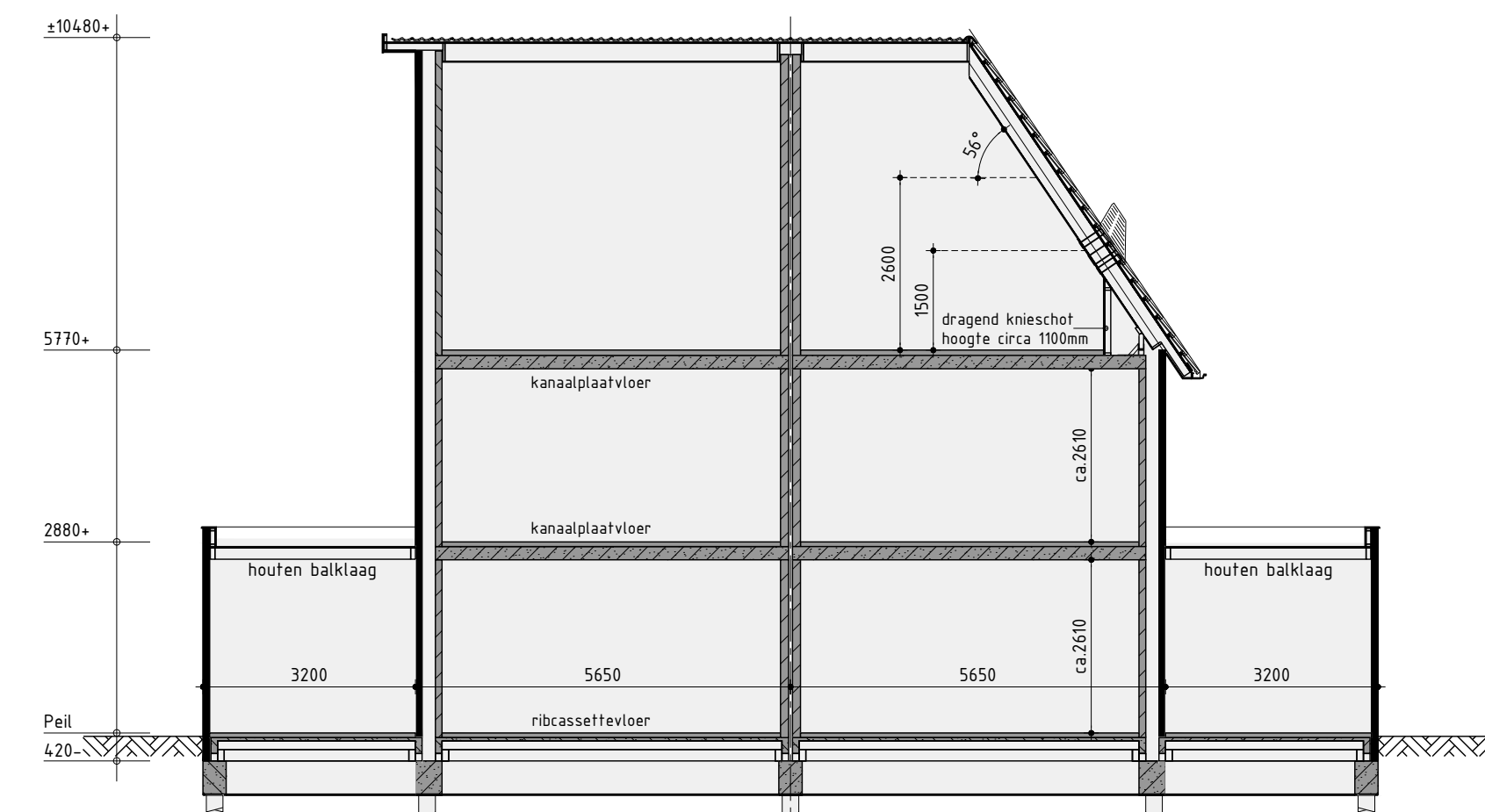
- baksteen schoonwerk
- geïsoleerde achterconstructie v.z.v. HSB en gevelbekleding
- alkazandsteen vullwerk
- alkazandsteen binnenwanden dragend en/of stabiliserend uitvoeren vlg's tekeningen en berekeningen constructeur
- alkazandsteen ankerloze woningscheidende spouwmuur
- lichte scheidingwand gipsblokken standaard
- lichte scheidingwand gipsblokken zwaar
- houtskeletbouw

Renvooi

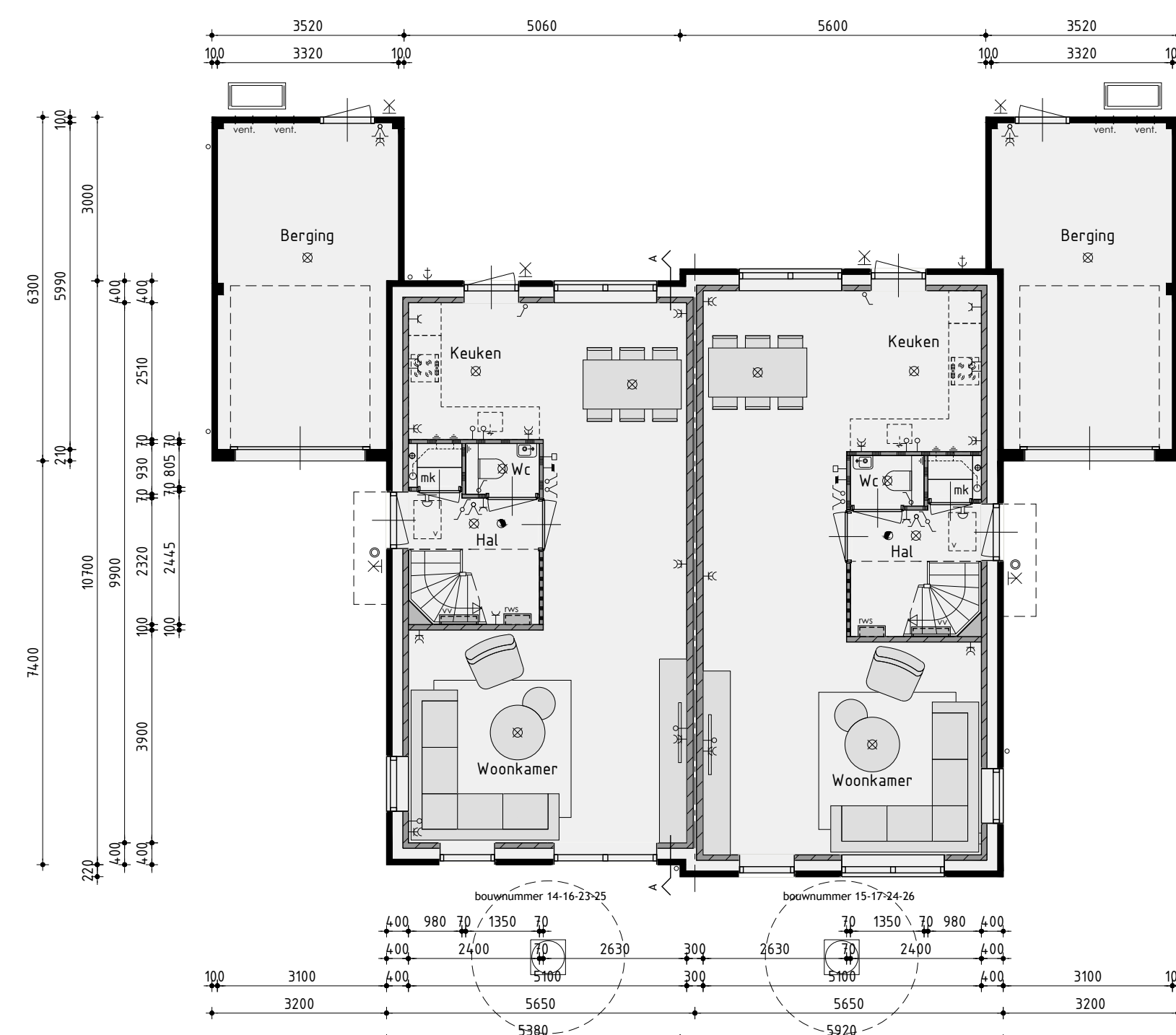
- plafondlichtaansluitpunt
- wandlichtaansluitpunt
- enkele schakelaar
- dubbele schakelaar
- wissel schakelaar
- enkele wandcontactdoos geard
- dubbele wandcontactdoos geard
- onbedrade leiding
- bedrade leiding
- thermostaat
- bediening mechanische ventilatie
- buitenkraan
- rookmelder
- opstelplaats voor wasautomaat
- opstelplaats voor wasdroger
- elektrische radiator (plaats en afmeting indicatief)
- bel
- mechanische ventilatie-unit
- ventilatie-rooster
- ventilatie-rooster t.b.v. dakraam
- ventilatie-rooster t.b.v. schuifpui
- wand afzuigventiel mechanische ventilatie
- plafond afzuigventiel mechanische ventilatie
- plafond afzuigventiel pijpventilator
- dakdoorvoer t.b.v. ventilatie
- warmtepomp binnen-unit (plaats en afmeting indicatief)
- warmtepomp buiten-unit (plaats en afmeting indicatief)
- Binnenunit regenwatersysteem
- geluidwerende omkasting t.b.v. buiten-unit warmtepomp (plaats, afmeting en uitvoering indicatief weergegeven)
- verdelunit t.b.v. vloerverwarming
- v.z.v. geïmalleerde beglazing
- v.z.v. matje/ondoorzichtige beglazing
- pv-panelen (afmeting, aantal en ligging indicatief)
- luik
- geïsoleerde vloerluik
- minimale geluidwering binnendeur inclusief kozijn 32dB incl. alle deurkozijnen op verdieping waar geluidwerende binnendeuren toegepast uitvoeren zonder bovenlicht
- N-G nestkast t.b.v. de gierzwaluw
- N-H nestkast t.b.v. de huisbus
- N-V nestkast t.b.v. de vleermuis



Principe doorsnede A-A

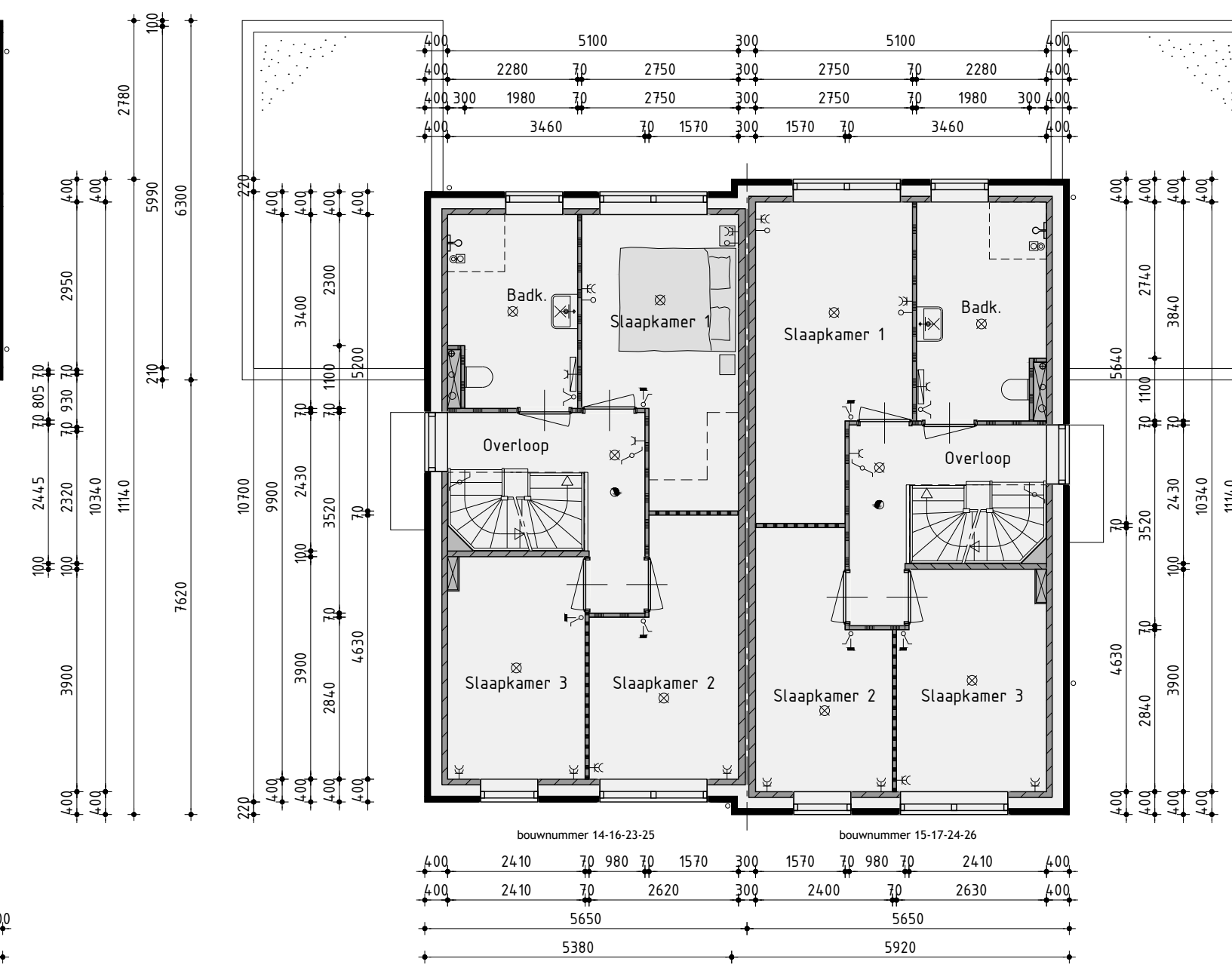


Principe doorsnede B-B



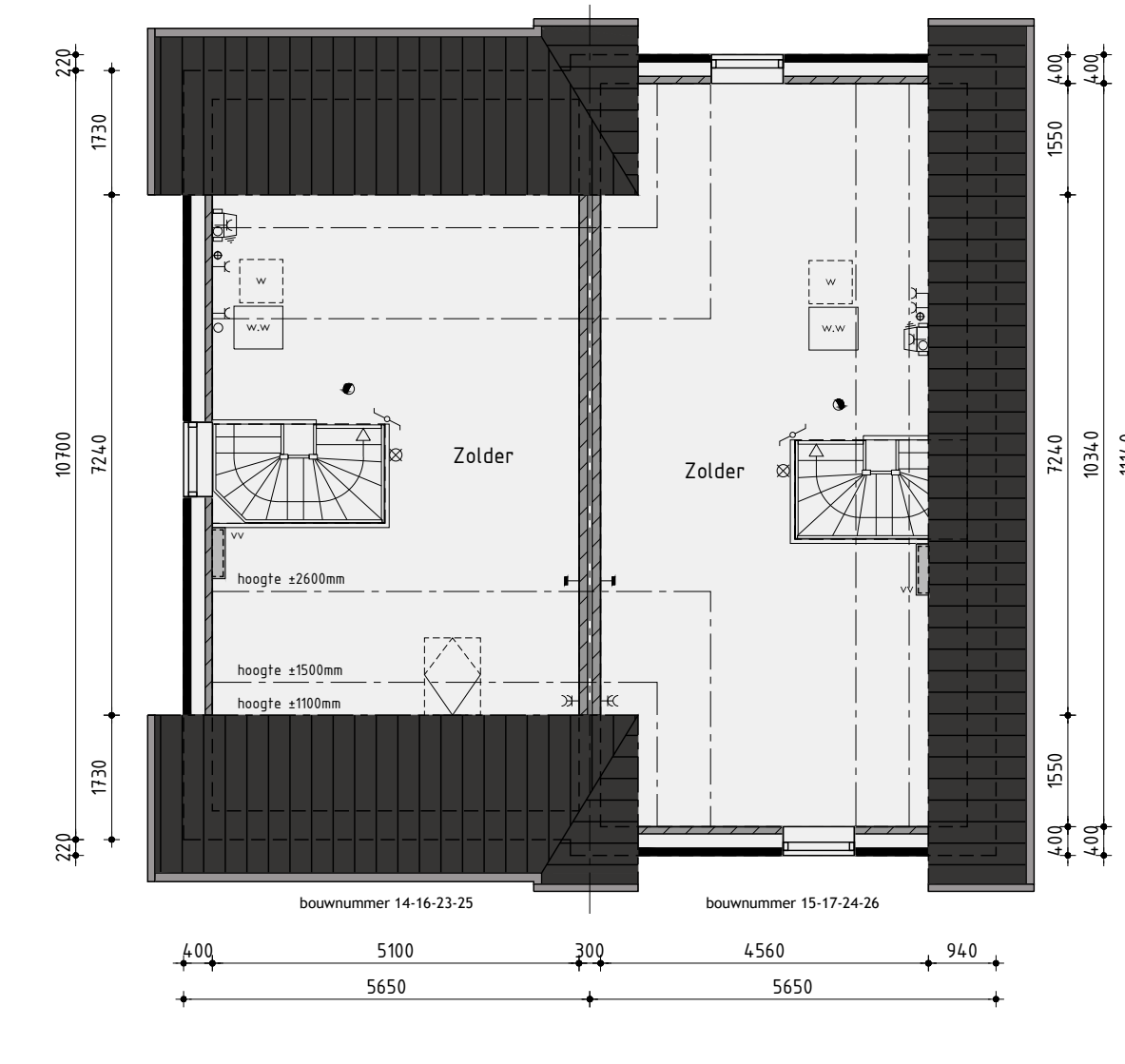
Begane grond

v.z.v. vloerverwarming exclusief berging



1ste Verdieping

v.z.v. vloerverwarming



2de Verdieping

v.z.v. vloerverwarming

Ontwikkeling: **bpd** Amsterdam
Realisatie en kopersbegeleiding: **KUIN bv**
De Tocht 5
1611 HT Bovenkarspel
(0228) 51 13 13
info@kuinbv.nl

Bouwnummer 14/15 - 16/17 - 23/24 en 25/26

Twee-onder-één-kapwoning type E

Plan: Muggenburg te Schagen
Gemeente Schagen

Verkooptekening

Datum 1 03-06-2025
Datum 2 14-07-2025 bestek
Datum 3 06-01-2026
Datum 4 16-01-2026
Datum 5 -
Datum 6 -
Datum 7 -
Datum 8 -

Datum 9 -
Datum 10 -
Datum 11 -
Datum 12 -
Datum 13 -
Datum 14 -
Datum 15 -
Datum 16 -

studiodwp

Nijverheidsweg 1a | 1513 DZ Grootebroek | T. 0228 56 50 50 | info@studiodwp.nl | www.studiodwp.nl

Werknummer: 24335

Bladnummer: **V-08.1**

Ruben de Kraker | Yoni Blankendaal

Deze tekening is eigendom van Studio DWP en mag niet zonder haar toestemming worden verspreid of gebruikt



Voorgevel

Rechter zijgevel

Achtergevel

Linker zijgevel

Kleurenschema

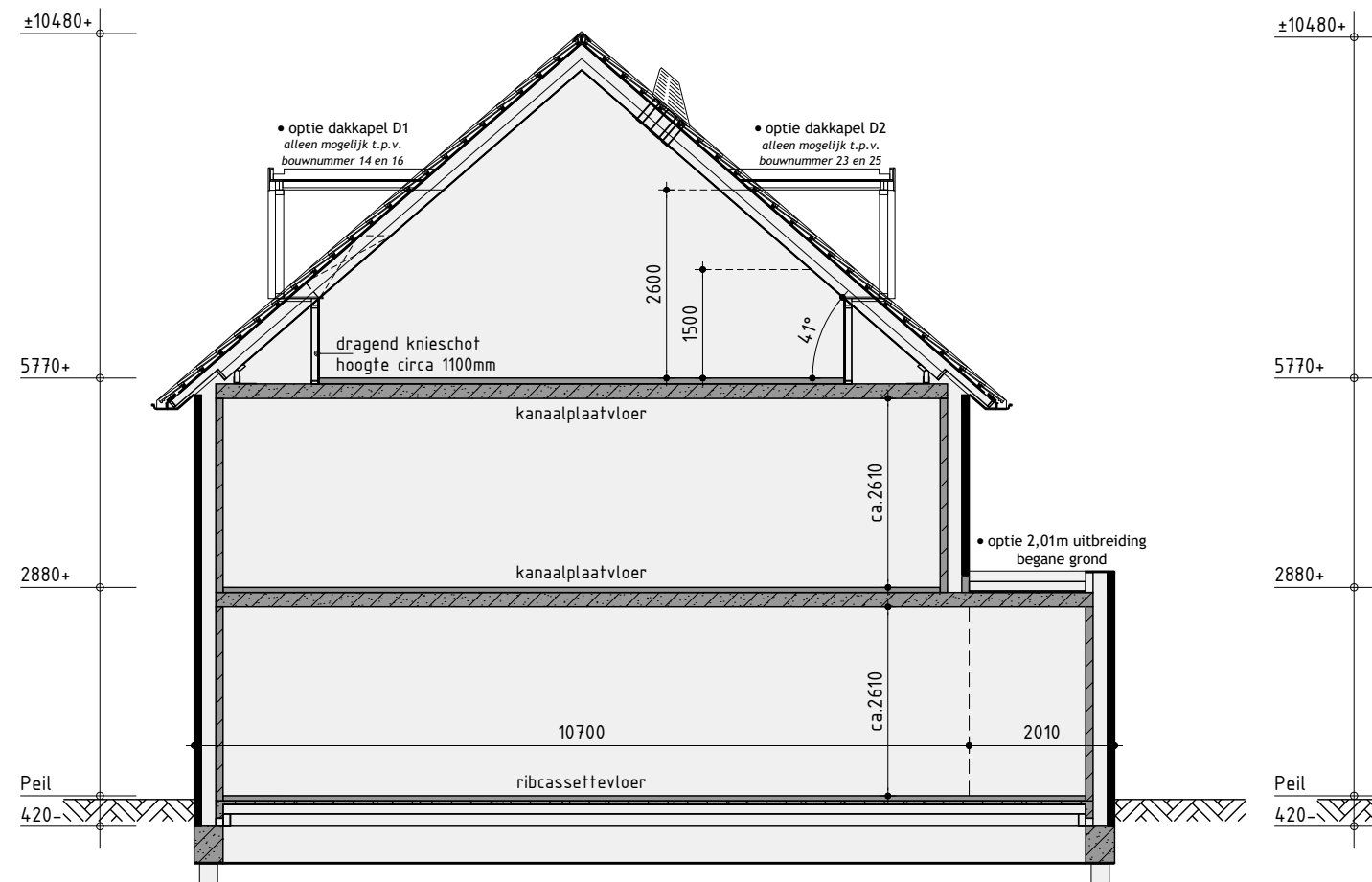
Onderdelen	Materialen	Kleur
Gevels	Baksteen	Lichtbruin genuanceerd
Gevelaccent	Baksteen om de laag terugliggend	Lichtbruin genuanceerd
Dak	Keramische pan (vlakke pan)	Zwart
Raamdorpels	Aluminium	Grijsbeige
Kozijnen dakkapel	Hardhout	Zwartgrijs
Kozijnen	Hardhout	Grijsbeige
Draaiende delen dakkapel	Hardhout	Zwartgrijs
Draaiende delen	Hardhout	Grijsbeige
Voordeur	Samengesteld	Grijsbeige
Stalen kanteleider	Verzinkt staal	Grijsbeige
Dubbele bergingsdeuren	Samengesteld	Grijsbeige
Boedelen kap	Hout	Ombergrijs
Boedelen luifel	Hout	Grijsbeige
Dakrandafwerking platdak	Aluminium trim	Grijs
Dakrandafwerking luifel	Aluminium kraaltrim	Grijs
Hemelwaterafvoer	Zink (v.z.v. bladvangers)	Natuur
Ventilatieroosters	Aluminium	Blank geanodiseerd
Dakkapel	Hout	Zwartgrijs

Renvooi

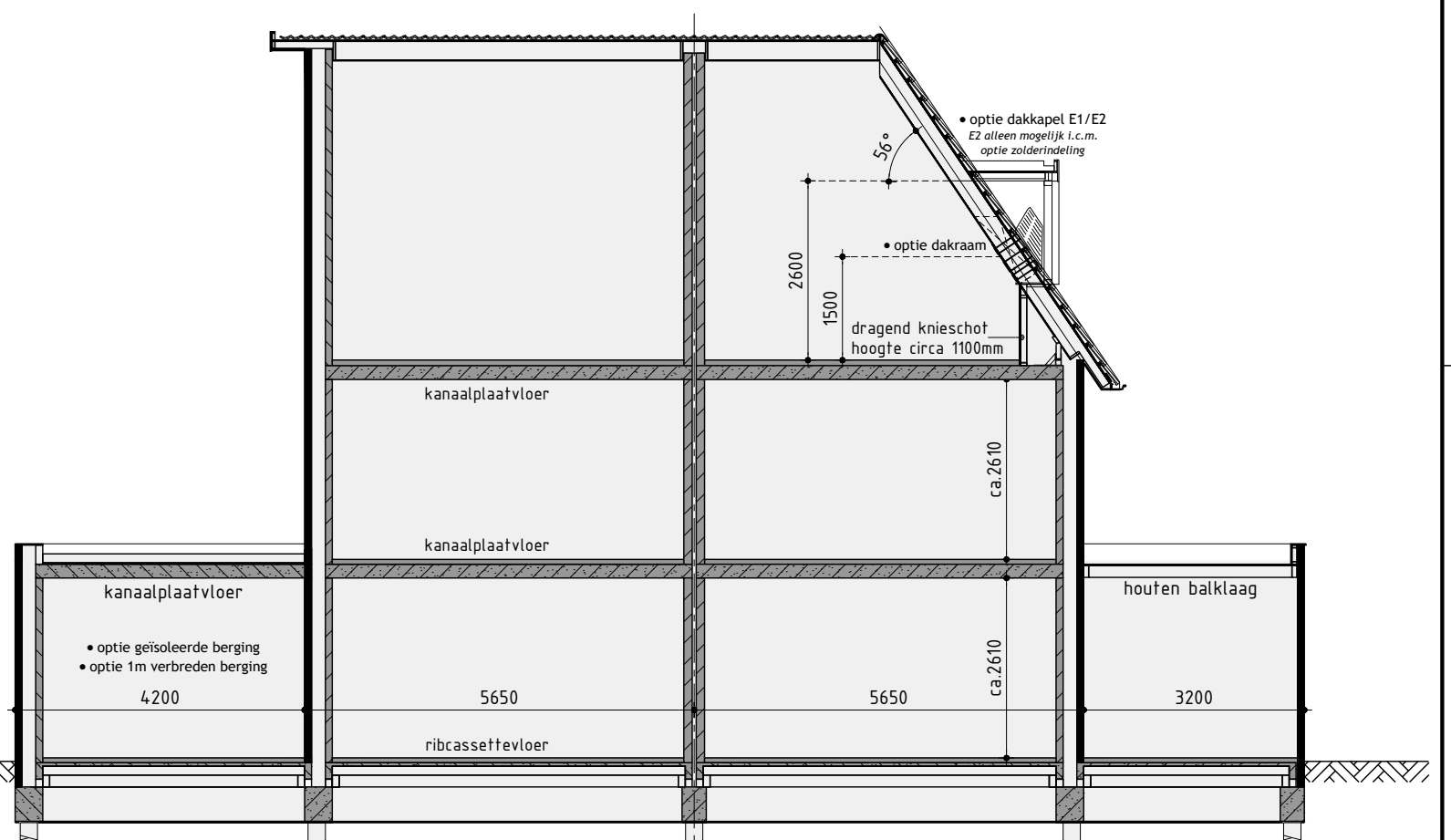
- baksteen schoonwerk
- geïsoleerde achterconstructie v.z.v. HSB en gevelbekleding
- kalkzandsteen vullwerk
- kalkzandsteen binnenwanden dragend en/of stabiliserend uitvoeren vlg's tekeningen en berekeningen constructeur
- kalkzandsteen ankerloze woningscheidende spouwmuur
- lichte scheidingwand gipsblokken standaard
- lichte scheidingwand gipsblokken zwaar
- houtskeletbouw

Renvooi

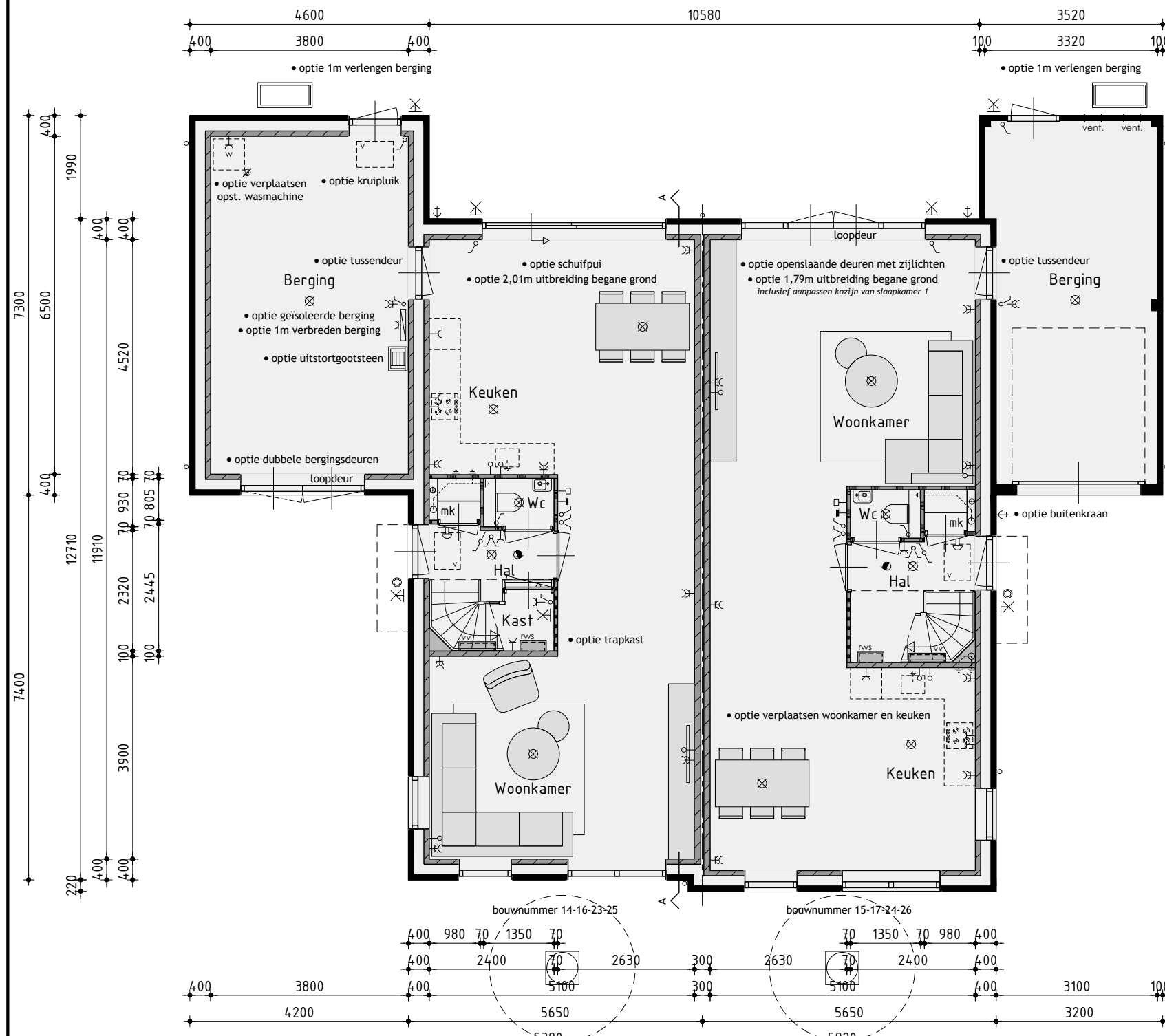
- plafondlichtaansluitpunt
- wandlichtaansluitpunt
- enkele schakelaar
- dubbele schakelaar
- wissel schakelaar
- enkele wandcontactdoos geaard
- dubbele wandcontactdoos geaard
- onbedrade leiding
- bedrade leiding
- thermostaat
- bediening mechanische ventilatie
- buitenkraan
- rookmelder
- opstelplaats voor wasautomaat
- opstelplaats voor wasdroger
- elektrische radiator (plaats en afmeting indicatief)
- bedrukker
- bel
- mechanische ventilatie-unit
- ventilatie-rooster
- ventilatie-rooster t.b.v. dakraam
- ventilatie-rooster t.b.v. schuifpui
- wand afzuigventiel mechanische ventilatie
- plafond afzuigventiel mechanische ventilatie
- plafond afzuigventiel pijpventilator
- dakdoorvoer t.b.v. ventilatie
- warmtepomp binnen-unit (plaats en afmeting indicatief)
- warmtepomp buiten-unit (plaats en afmeting indicatief)
- Binnenunit regenwatersysteem
- geluiderende omkasting t.b.v. buiten-unit warmtepomp (plaats, afmeting en uitvoering indicatief weergegeven)
- verdelunit t.b.v. vloerverwarming
- v.z.v. gemalleerde beglazing
- v.z.v. matje/ondoorzichtige beglazing
- pv-panelen (afmeting, aantal en ligging indicatief)
- luik
- geïsoleerde vloerluis
- minimale geluidwering binnendeur inclusief kozijn 32dB incl. alle deurkozijnen op verdieping waar geluiderende binnendeuren toegepast uitvoeren zonder bovenlicht
- N-G nestkast t.b.v. de gierzwaluw
- N-H nestkast t.b.v. de huismus
- N-V nestkast t.b.v. de vleermuis



Principe doorsnede A-A

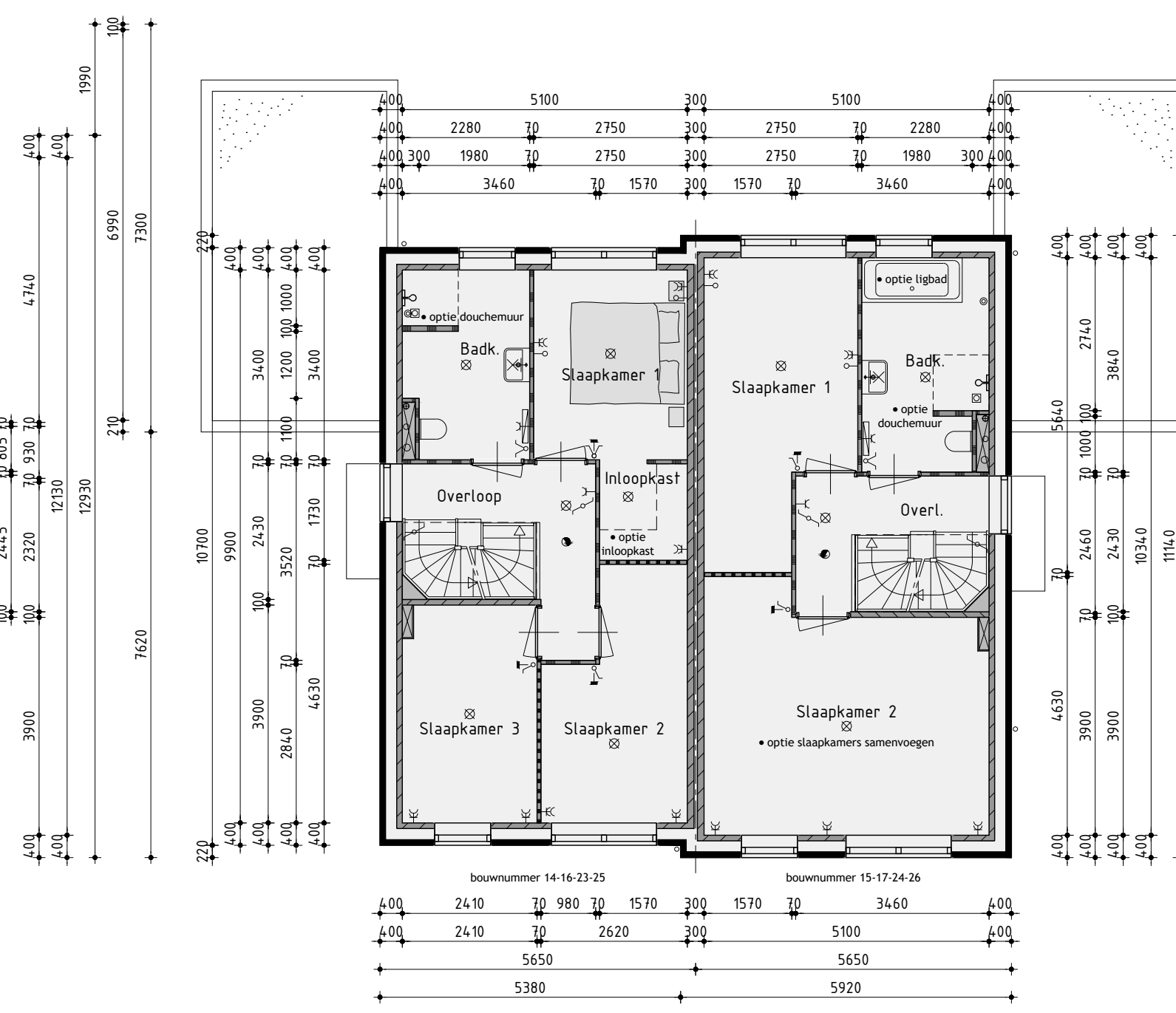


Principe doorsnede B-B



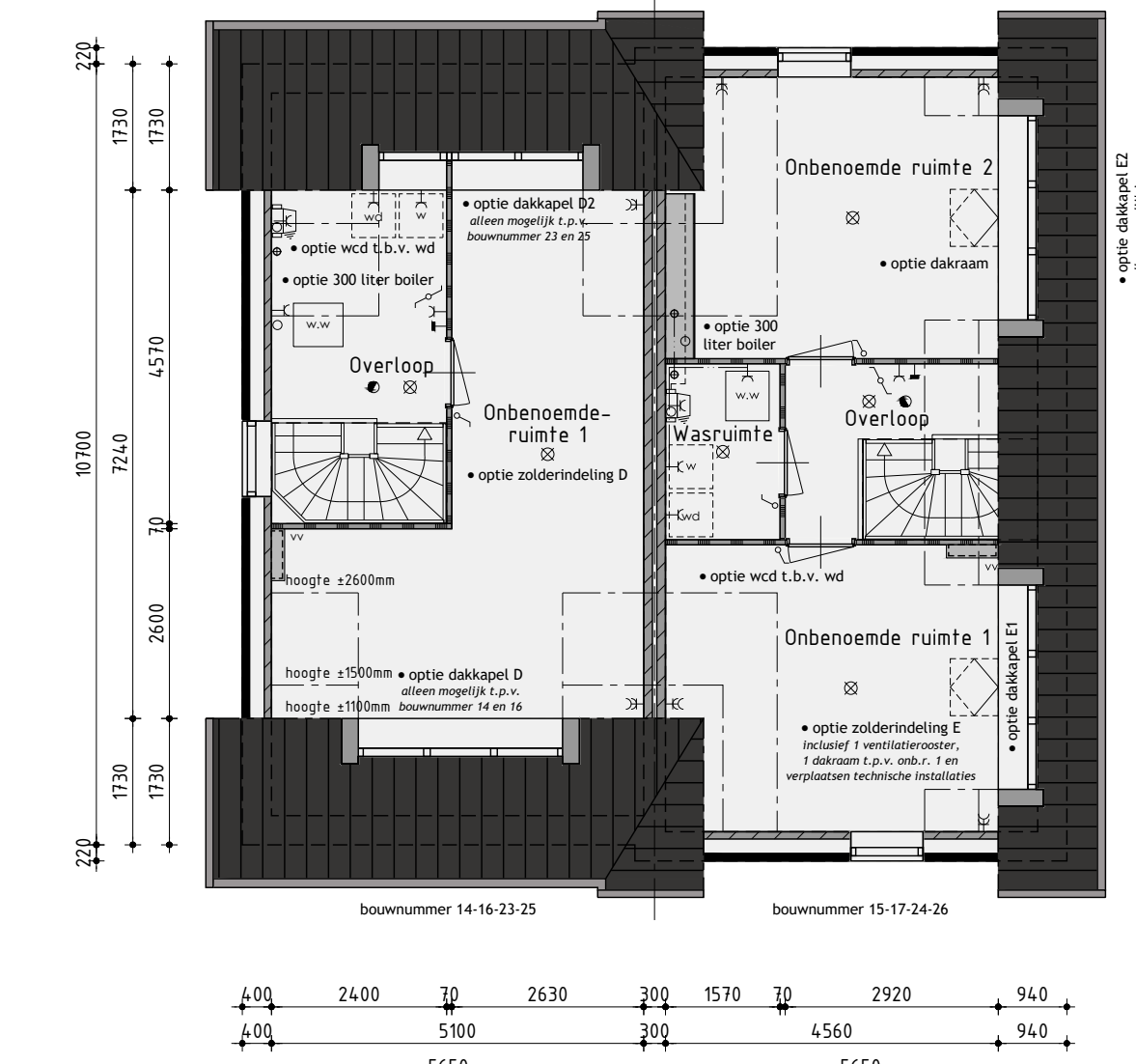
Begane grond

v.z.v. vloerverwarming exclusief berging



1ste Verdieping

v.z.v. vloerverwarming



2de Verdieping

v.z.v. vloerverwarming
de onbenoemde ruimte(n) zijn niet aangewezen voor het verblijven van personen en voldoen daarin bestaand aan de gestelde eisen, o.a. op basis van oppervlakte, daglicht, ventilatie, geluid, vrije hoogte boven de trap en boilerinhoud van de warmtepomp.

Ontwikkeling: **bpd** Amsterdam
Realisatie en kopersbegeleiding: **KUIN bv**
De Tocht 5
1611 HT Bovenkarspel
(0228) 51 13 13
info@kuinbv.nl

Bouwnummer 14/15 - 16/17 - 23/24 en 25/26 Twee-onder-één-kapwoning type E opties

Plan: Muggenburg te Schagen
Gemeente Schagen

Verkooptekening

Datum 1 14-07-2025
Datum 2 06-01-2026
Datum 3 16-01-2026
Datum 4 -
Datum 5 -
Datum 6 -
Datum 7 -
Datum 8 -

Getekend: Jeffrey Keeman
Formaat: A3
Schaal: 1:300

studiodwp

Nijverheidsweg 1a | 1613 DZ Grootebroek | T. 0228 56 50 50 | info@studiodwp.nl | www.studiodwp.nl

Werknummer: 24335

Bladnummer: V-08.0

Ruben de Kraker | Yoni Blankendaal

Dit tekening is eigendom van Studio DWP en mag niet zonder haar toestemming worden verspreid of gepubliceerd.