



Voorgevel

ventilatie-roosters op de 1e verdieping uitvoeren als geluidswerende roosters t.p.v. bouwnummer 20/21



Rechter zijgevel



Achtergevel

ventilatie-roosters op de 1e verdieping uitvoeren als geluidswerende roosters t.p.v. bouwnummer 20/21



Linker zijgevel

Kleurenschema

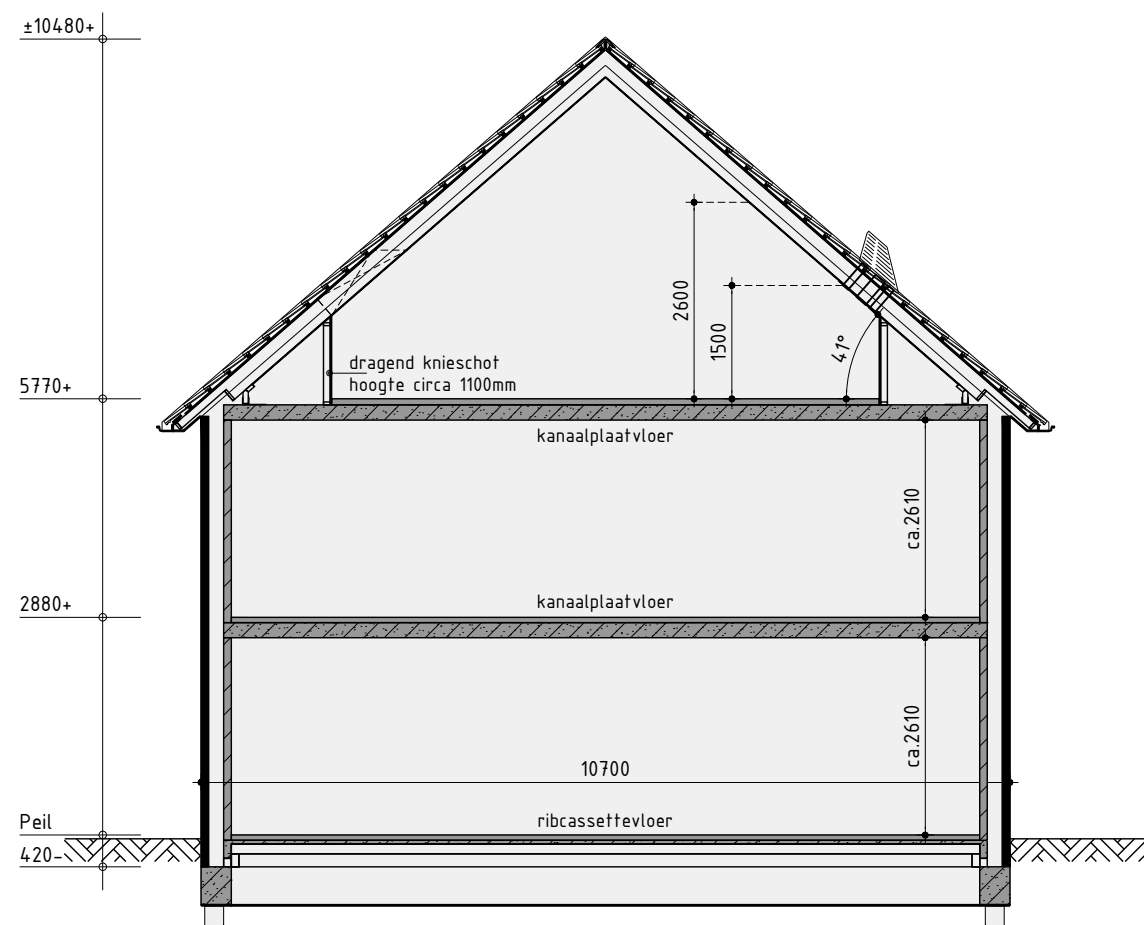
| Onderdelen | Materialen | Kleur |
|--------------------------|----------------------------------|-----------------------|
| Gevels | Baksteen om de laag terugliggend | Lichtbruin geventeerd |
| Gevelaccent | Baksteen om de laag terugliggend | Zwart |
| Dak | Keramische pan (vlakke pan) | |
| Raamdorpels | Aluminium | Grijsbeige |
| Kozijnen | Hardhout | Grijsbeige |
| Draaiende delen | Hardhout | Grijsbeige |
| Voordeur | Samengesteld | Grijsbeige |
| Stalen kanteleer | Verzinkt staal | Grijsbeige |
| Boeidelen kap | Hout | Ombergrijs |
| Boeidelen luifel | Hout | Grijsbeige |
| Dakrandafwerking platdak | Aluminium trim | Grijs |
| Dakrandafwerking luifel | Aluminium kraaltrim | Grijs |
| Hemelwaterafvoer | Zink (v.z.v. bladvangs) | Natuur |
| Ventilatie-roosters | Aluminium | Blank geanodiseerd |

Renvooi

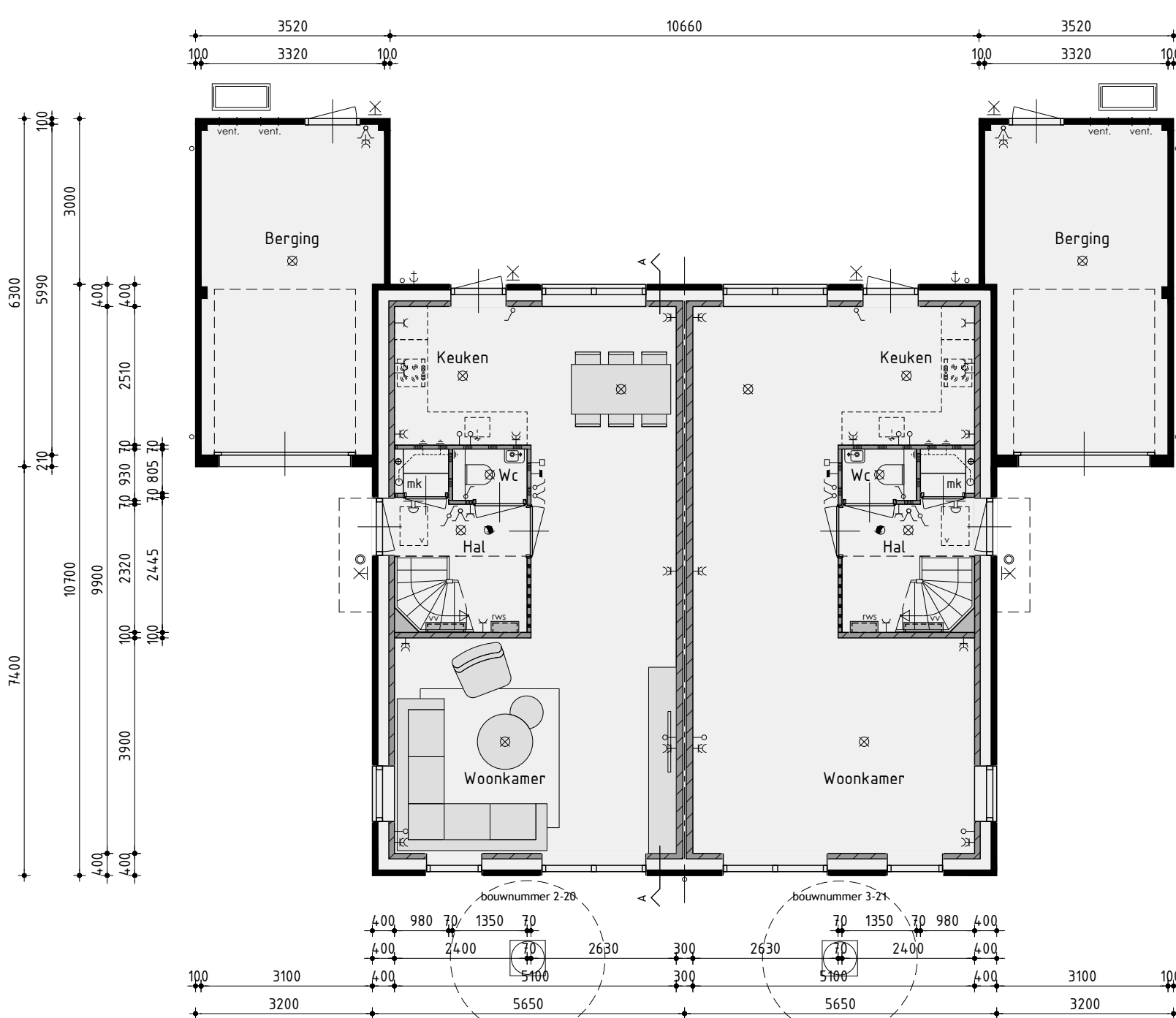
| | | | |
|---|--|---|--|
| ⊗ | plafondlichtaansluitpunt | ⊗ | wand afzuigventiel mechanische ventilatie |
| ⊗ | wandlichtaansluitpunt | ⊗ | plafond afzuigventiel mechanische ventilatie |
| ⊗ | enkele schakelaar | ⊗ | plafond afzuigventiel pijpventilator |
| ⊗ | dubbele schakelaar | ⊗ | dakdoorvoer t.b.v. ventilatie |
| ⊗ | wissel schakelaar | ⊗ | warmtepomp binnen-unit (plaats en afmeting indicatief) |
| ⊗ | enkele wandcontactdoos geaard | ⊗ | warmtepomp buiten-unit (plaats en afmeting indicatief) |
| ⊗ | dubbele wandcontactdoos geaard | ⊗ | Binnenunit regenwatersysteem |
| ⊗ | onbedrade leiding | ⊗ | geluidwerende omkasting t.b.v. buiten-unit warmtepomp (plaats, afmeting en uitvoering indicatief weergegeven) |
| ⊗ | bedrade leiding | ⊗ | verdelunit t.b.v. vloerverwarming |
| ⊗ | thermostaat | ⊗ | v.z.v. geïsoleerde beglazing |
| ⊗ | bediening mechanische ventilatie | ⊗ | v.z.v. matje/ondoorzichtige beglazing |
| ⊗ | buitenkraan | ⊗ | pv-panelen (afmeting, aantal en ligging indicatief) |
| ⊗ | rookmelder | ⊗ | luik |
| ⊗ | opstelplaats voor wasautomaat | ⊗ | v |
| ⊗ | opstelplaats voor wasdroger | ⊗ | geteïsoleerde vloerluik |
| ⊗ | elektrische radiator (plaats en afmeting indicatief) | ⊗ | 32dB |
| ⊗ | bel | ⊗ | minimale geluidwering binnendeur inclusief kozijn 32dB incl. alle deurenkozijnen op verdieping waar geluidwerende binnendeuren toegepast uitvoeren zonder bovenlicht |
| ⊗ | mechanische ventilatie-unit | ⊗ | N-G |
| ⊗ | ventilatie-rooster | ⊗ | nestkast t.b.v. de gierzwaluw |
| ⊗ | ventilatie-rooster t.b.v. dakraam | ⊗ | N-H |
| ⊗ | ventilatie-rooster t.b.v. schuifpui | ⊗ | nestkast t.b.v. de huismuus |
| ⊗ | | ⊗ | N-V |
| ⊗ | | ⊗ | nestkast t.b.v. de vleermuis |

Renvooi

| | |
|---|---|
| ⊗ | baksteen schoonwerk |
| ⊗ | geïsoleerde achterconstructie v.z.v. HSB en gevelbekleding |
| ⊗ | kalkzandsteen vuulwerk |
| ⊗ | kalkzandsteen binnenwanden dragend en/of stabiliserend uitvoeren vlgs tekeningen en berekeningen constructeur |
| ⊗ | kalkzandsteen ankerloze woningscheidende spouwmuur |
| ⊗ | lichte scheidingwand gipsblokken standaard |
| ⊗ | lichte scheidingwand gipsblokken zwaar |
| ⊗ | houtskeletbouw |

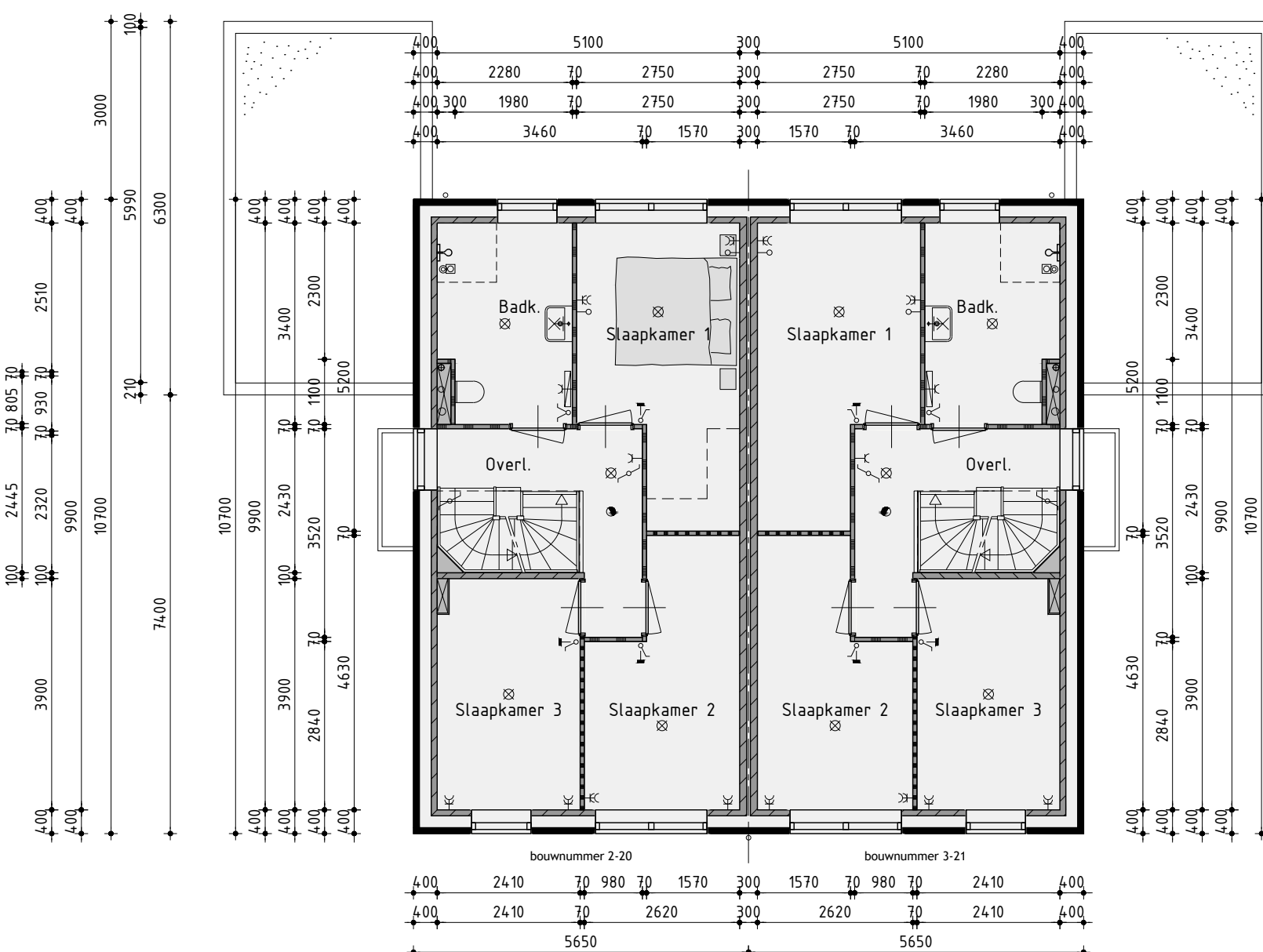


Principe doorsnede A-A



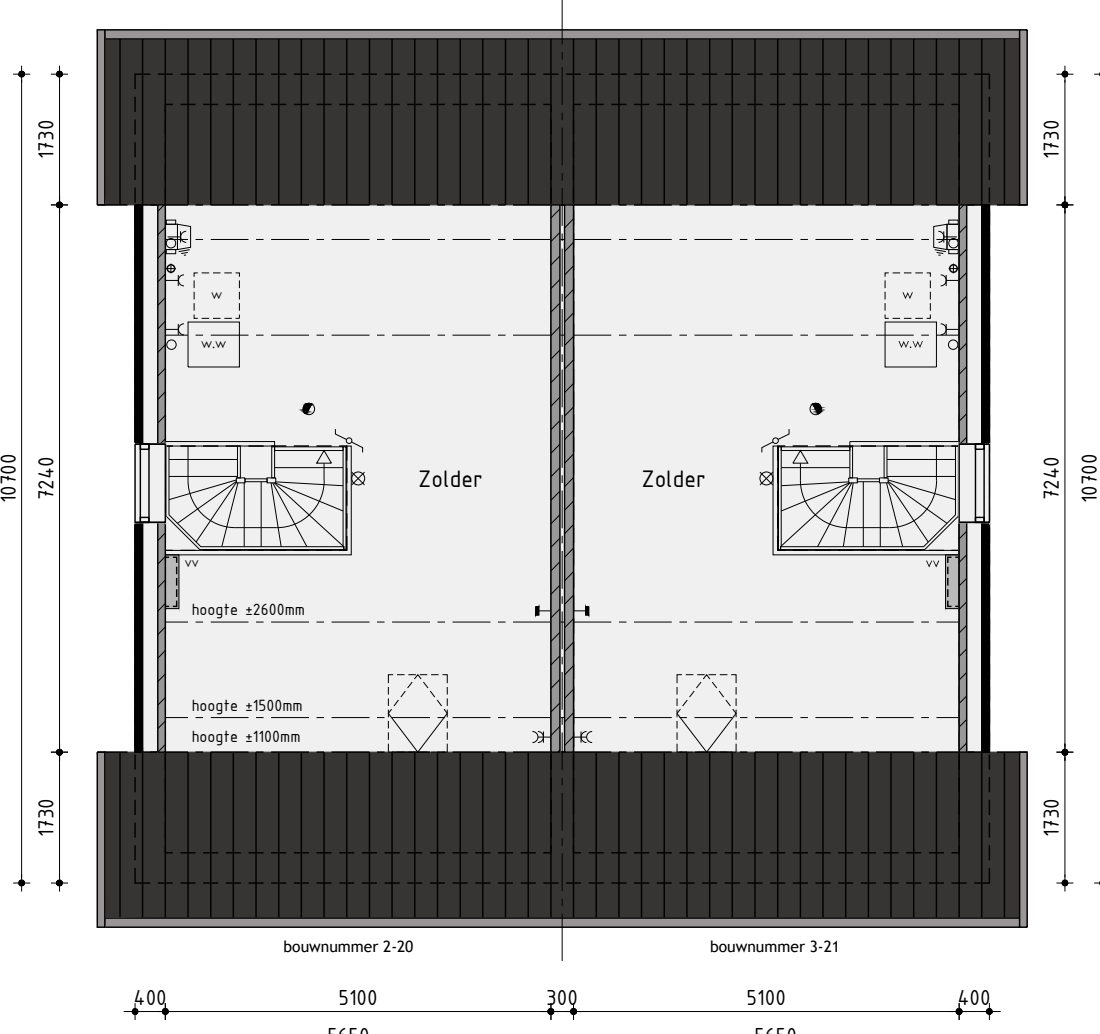
Begane grond

v.z.v. vloerverwarming exclusief berging



1ste Verdieping

v.z.v. vloerverwarming



2de Verdieping

v.z.v. vloerverwarming

Ontwikkelaar:
bpd
Amsterdam

Realisatie en kopersbegeleiding:
KUIN bv
De Tocht 5
1611 HT Bovenkarspel
(0228) 51 13 13
info@kuinbv.nl

Bouwnummer 2/3 en 20/21 Twee-onder-één-kapwoning type D

Plan: Muggenburg te Schagen
Gemeente Schagen

Verkooptekening

Datum 1 03-06-2025
Datum 2 14-07-2025 bestek
Datum 3 06-01-2026
Datum 4 16-01-2026
Datum 5 -
Datum 6 -
Datum 7 -
Datum 8 -

Getekend: Jeffrey Keeman
Formaat: A3
Schaal: 1:100

Datum 9 -
Datum 10 -
Datum 11 -
Datum 12 -
Datum 13 -
Datum 14 -
Datum 15 -
Datum 16 -

studiodwp

Nijverheidsweg 1a | 1613 DZ Grootebroek | T: 0228 56 50 50 | info@studiodwp.nl | www.studiodwp.nl

Werknummer: 24335

Bladnummer: V-06.1

Ruben de Kraker | Yoni Blankendaal

Dit tekening is eigendom van Studio DWP en mag niet zonder haar toestemming worden verspreid of gebruikt

bouwnummer 29

bouwnummer 30

bouwnummer 30

bouwnummer 29

bouwnummer 25

Voorgevel

Rechter zijgevel

Achtergevel

Linker zijgevel









Kleurenschema

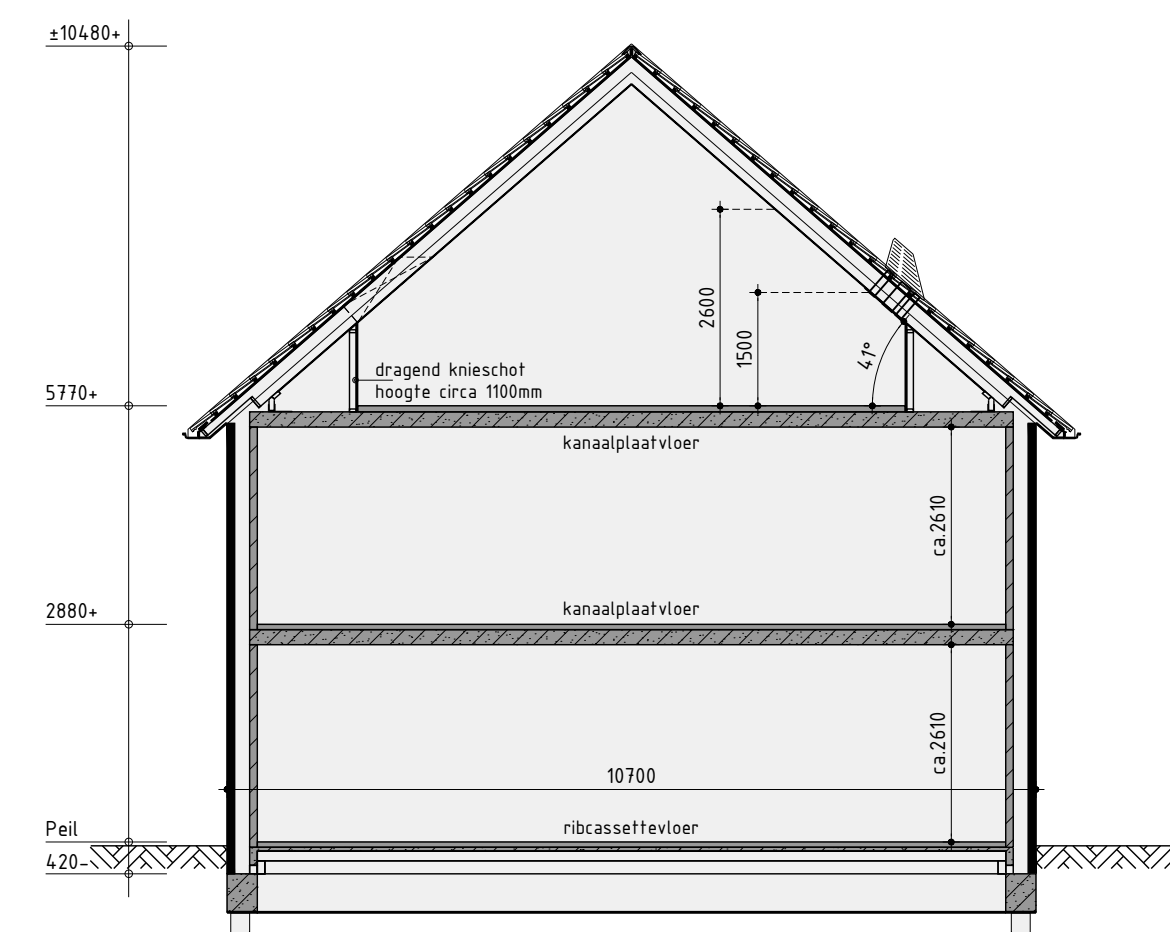
| | | |
|---------------------------|----------------------------------|-----------------------|
| Orderdelen | Materialen | Kleur |
| Gevels | Baksteen | Lichtbruin gnuanceerd |
| Gevelaccent | Baksteen om de laag terugliggend | Lichtbruin gnuanceerd |
| Dak | Keramische pan (vlakke pan) | Zwart |
| Raamdorpels | Aluminium | Grijsbeige |
| Kozijnen | Hardhout | Grijsbeige |
| Draaiende delen | Hardhout | Grijsbeige |
| Voordeur | Samengesfeld | Grijsbeige |
| Stalen kanteldeur | Verzinkt staal | Grijsbeige |
| Boedende kap | Hout | Ombegris |
| Boedende luifel | Hout | Grijsbeige |
| Dakrandafwerking plaatdak | Aluminium trim | Grijs |
| Dakrandafwerking luifel | Aluminium kraaltrim | Grijs |
| Hemelwaterafvoer | Zink (v.z.v. bladvangsers) | Natuurle |
| Ventilatieroosters | Aluminium | Blank geanodiseerd |

Renvooi

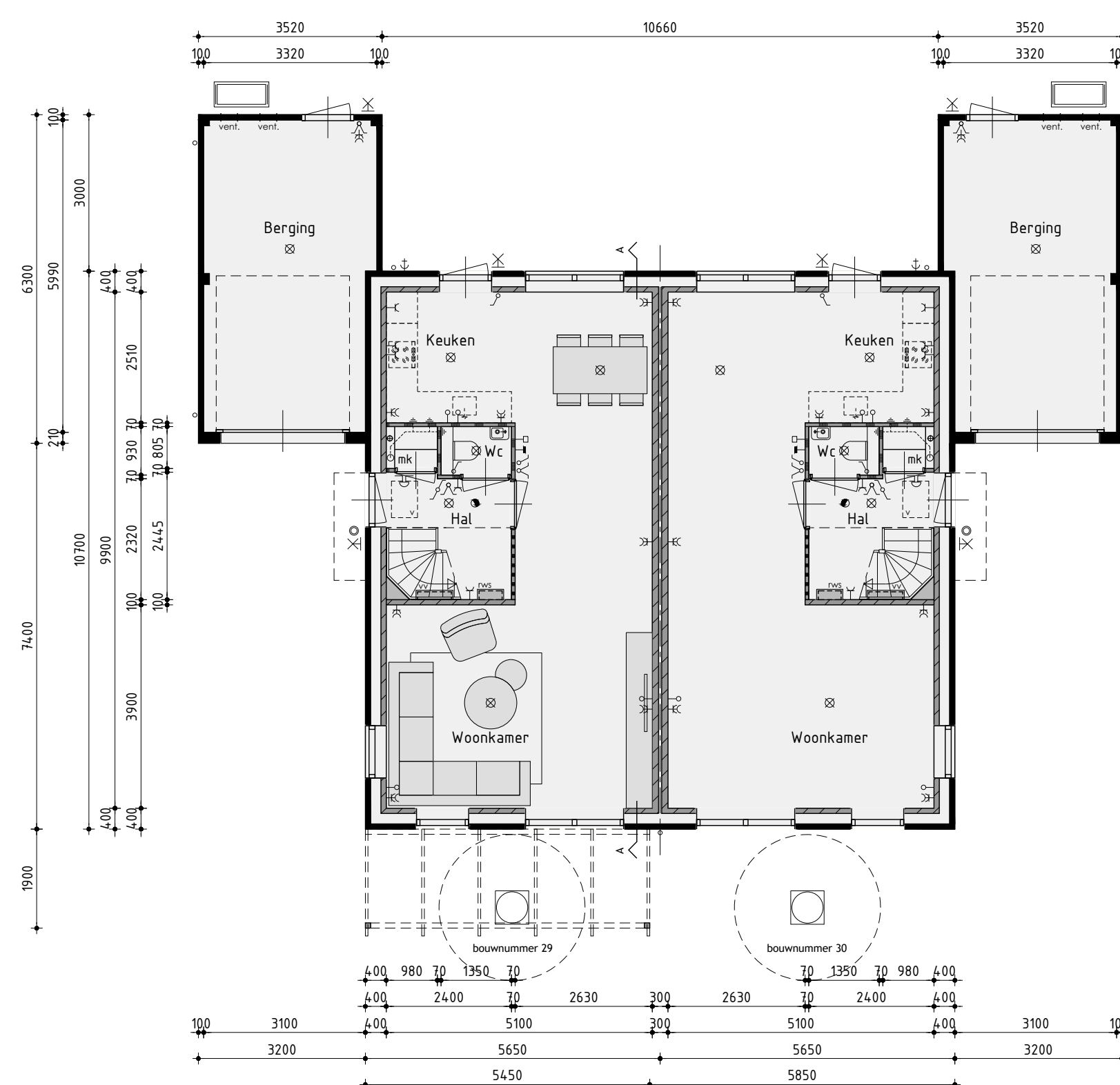
| | | | |
|---|--|---|--|
| 8 | plafondchtaansluitpunt | > | wand afzuigventiel mechanische ventilatie |
| 8 | wandchtaansluitpunt | > | plafond afzuigventiel mechanische ventilatie |
| 8 | enkele schakelaar | > | plafond afzuigventiel pipventilator |
| 8 | dubbele schakelaar | > | dakdoorvoer f.v.v. ventilatie |
| 8 | wissel schakelaar | > | warmtepomp binnen-unit (plaats en afmeting indicatief) |
| 8 | enkele wandcontactdoos geard | > | warmtepomp buiten-unit (plaats en afmeting indicatief) |
| 8 | dubbele wandcontactdoos geard | > | Binnenunit regenvatersysteem |
| 8 | enbedrade leiding | > | geluידverende onkasting f.b.v. buiten-unit warmtepomp |
| 8 | bedrade leiding | > | GR geluידverende onkasting f.b.v. buiten-unit warmtepomp |
| 8 | thermostaat | > | [plaats, afmeting en uitvoering indicatief weergegeven] |
| 8 | bediening mechanische ventilatie | > | verderelunit f.b.v. vloerverwarming |
| 8 | buitenkraan | > | c v.z.v. geïmmalleerde beglazing |
| 8 | rookmelder | > | c v.z.v. matfe/doorzichtige beglazing |
| 8 | opstelplaats voor wasautomaat | > | PV pv-panelen (afmeting, aantal en ligging indicatief) |
| 8 | opstelplaats voor wasdroger | > | i luik |
| 8 | elektrische radiator (plaats en afmeting indicatief) | > | v geïsoleerde vloerluis |
| 8 | bedelruiker | > | 3308 minimale geluידwering binnendeur inclusief kozijn 3208 |
| 8 | bel | > | incl. alle deuktoezijn op verdieping waar geluידverende binnendeuren toegepast uitvoeren zonder bovenlicht |
| 8 | mechanische ventilatie-unit | > | N-G-GR nestkast f.b.v. de gierzaluis |
| 8 | ventilatie-rooster | > | N-H-GR nestkast f.b.v. de huisuis |
| 8 | ventilatie-rooster f.b.v. dakraam | > | N-V-GR nestkast f.b.v. de vleeruis |
| 8 | ventilatie-rooster f.b.v. schuifpui | > | |

Renvooi

| | |
|---|--|
|  | baksteen schoonwerk |
|  | geïsoleerde achterconstructie v.z.v. HSB en gevelbekleding |
|  | kalkzandsteen vuilverk |
|  | kalkzandsteen binnenwand dragend en/of stabiliserend uitvoeren vlg.s tekeningen en berekeningen constructeur |
|  | kalkzandsteen enkerloze woningscheidende spouwmuur |
|  | lichte scheidingswand gipsblokken standaard |
|  | lichte scheidingswand gipsblokken zwaar |
|  | houtskeletbouw |

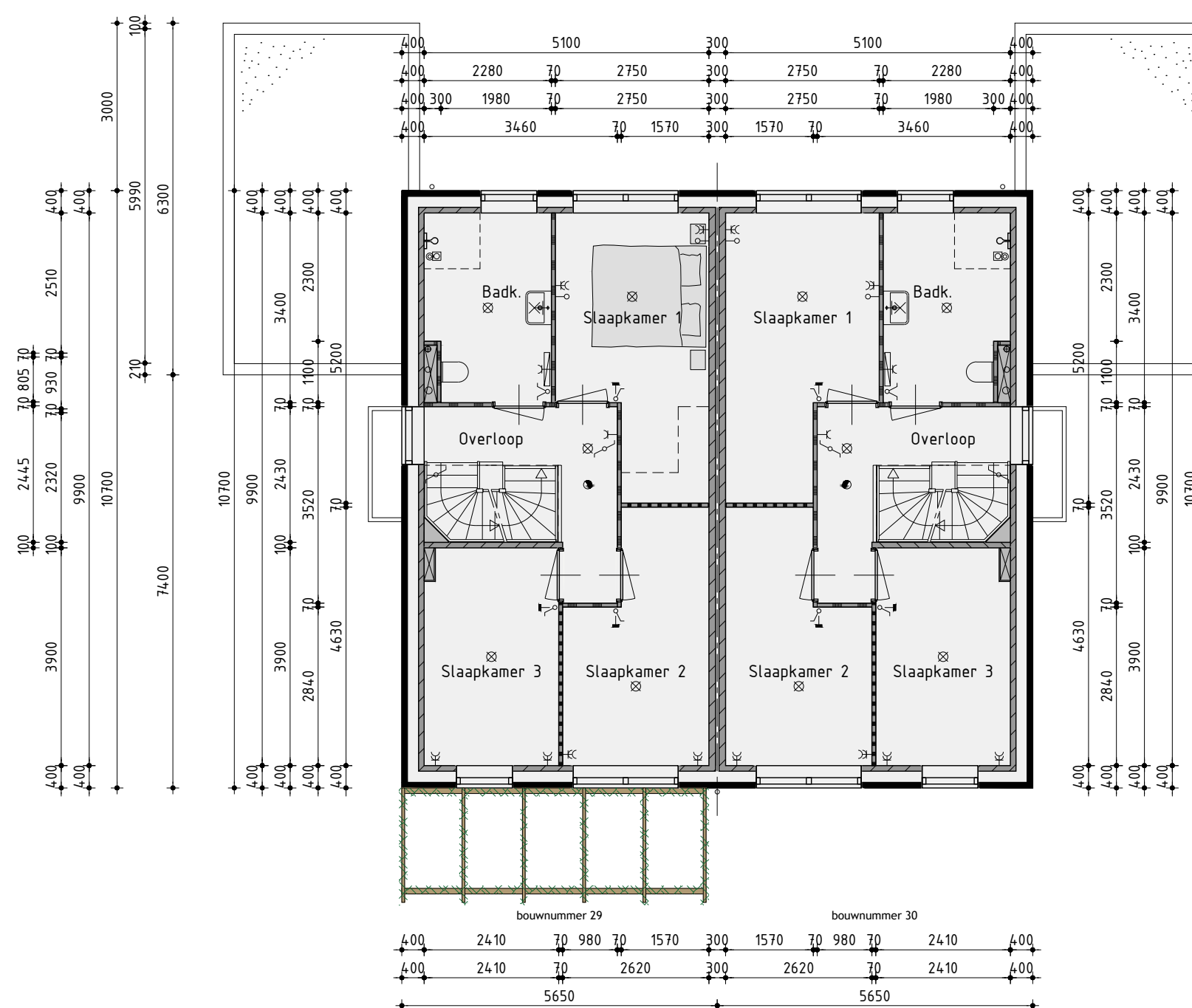


Principe doorsnede A-A



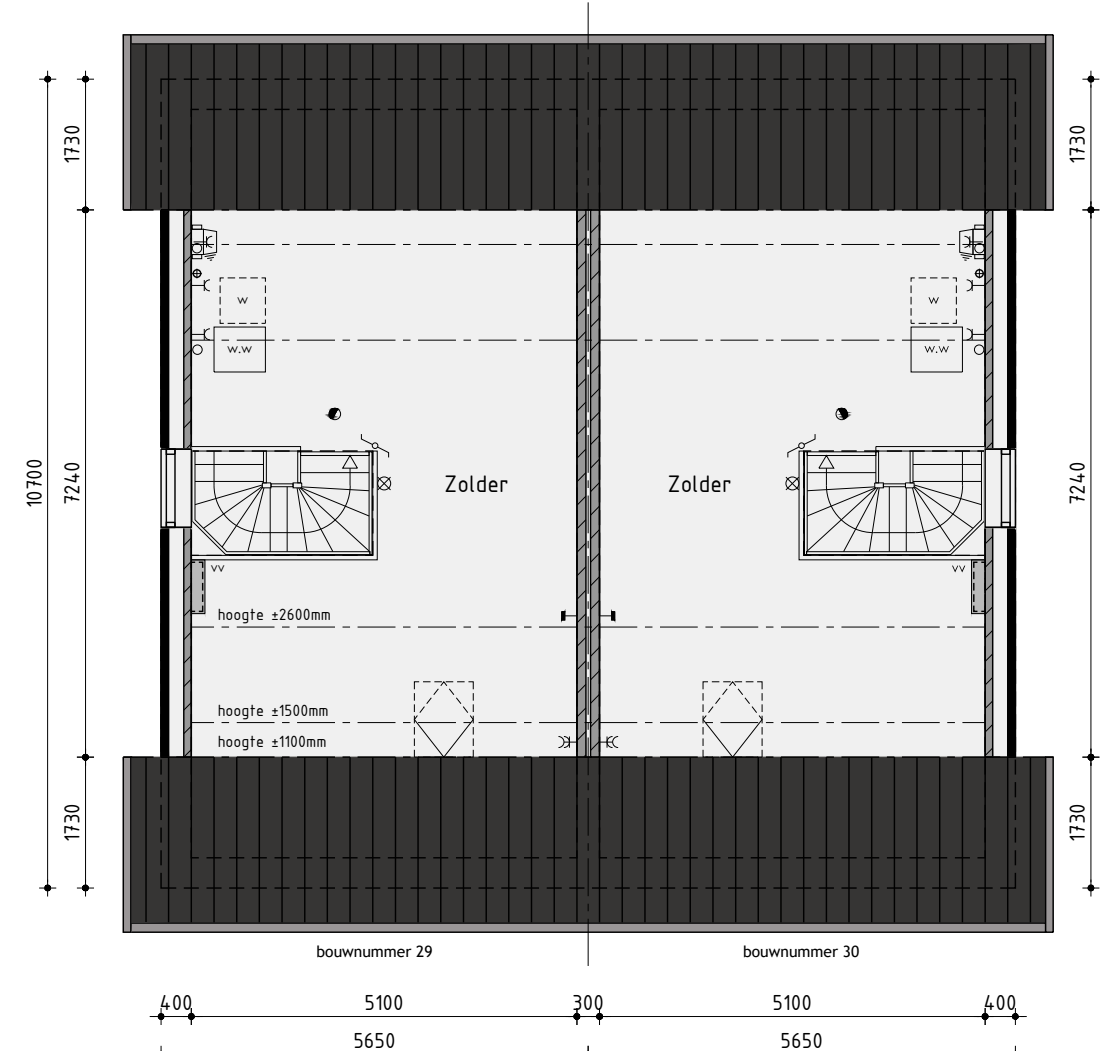
Begane grond

v.z.v. vloerverwarming exclusief berging



1ste Verdieping

v.z.v. vloerverwarming



2de Verdieping

v.z.v. vloerverwarming

Ontwikkeling:
bpc
Amsterdam

Realisatie en kopersbegeleiding:
 AANNEMINGSBEDRIJF
KUIN bv

De Tocht 5
1611 HT Bovenkarspel
(0228) 51 13 13
info@kuinbv.nl

Bouwnummer 29/30
Twee-onder-één-kapwoning type D+

Plan: Muggenburg te Schagen
Gemeente Schagen

Getekend: Jeffrey Keeman
Formaat: A1
Schaal: 1:100

Verkooptekening

| | |
|---------|-------------------|
| Datum 1 | 03-06-2025 |
| Datum 2 | 14-07-2025 bestek |
| Datum 3 | 06-01-2026 |
| Datum 4 | 16-01-2026 |
| Datum 5 | - |
| Datum 6 | - |
| Datum 7 | - |
| Datum 8 | - |

- Datum 9 -
- Datum 10 -
- Datum 11 -
- Datum 12 -
- Datum 13 -
- Datum 14 -
- Datum 15 -
- Datum 16 -



Werknummer: 24335

Bladnummer: **V-07.1**

Nijverheidsweg 1a | 1613 DZ Grootebroek | T: 0228 56 50 90 | info@studiodwp.nl | www.studiodwp.nl

Ruben de Kraker | Yori Blankendaal

Deze tekens zijn afkomstig van Studio PMS en mogen niet zonder hun toestemming worden verspreid of openbaar gemaakt.



Voorgevel

ventilatie-roosters op de 1e verdieping uitvoeren als geluidwerende roosters t.p.v. bouwnummer 20/21

Rechter zijgevel

Achtergevel

ventilatie-roosters op de 1e verdieping uitvoeren als geluidwerende roosters t.p.v. bouwnummer 20/21

Linker zijgevel

Kleurenschema

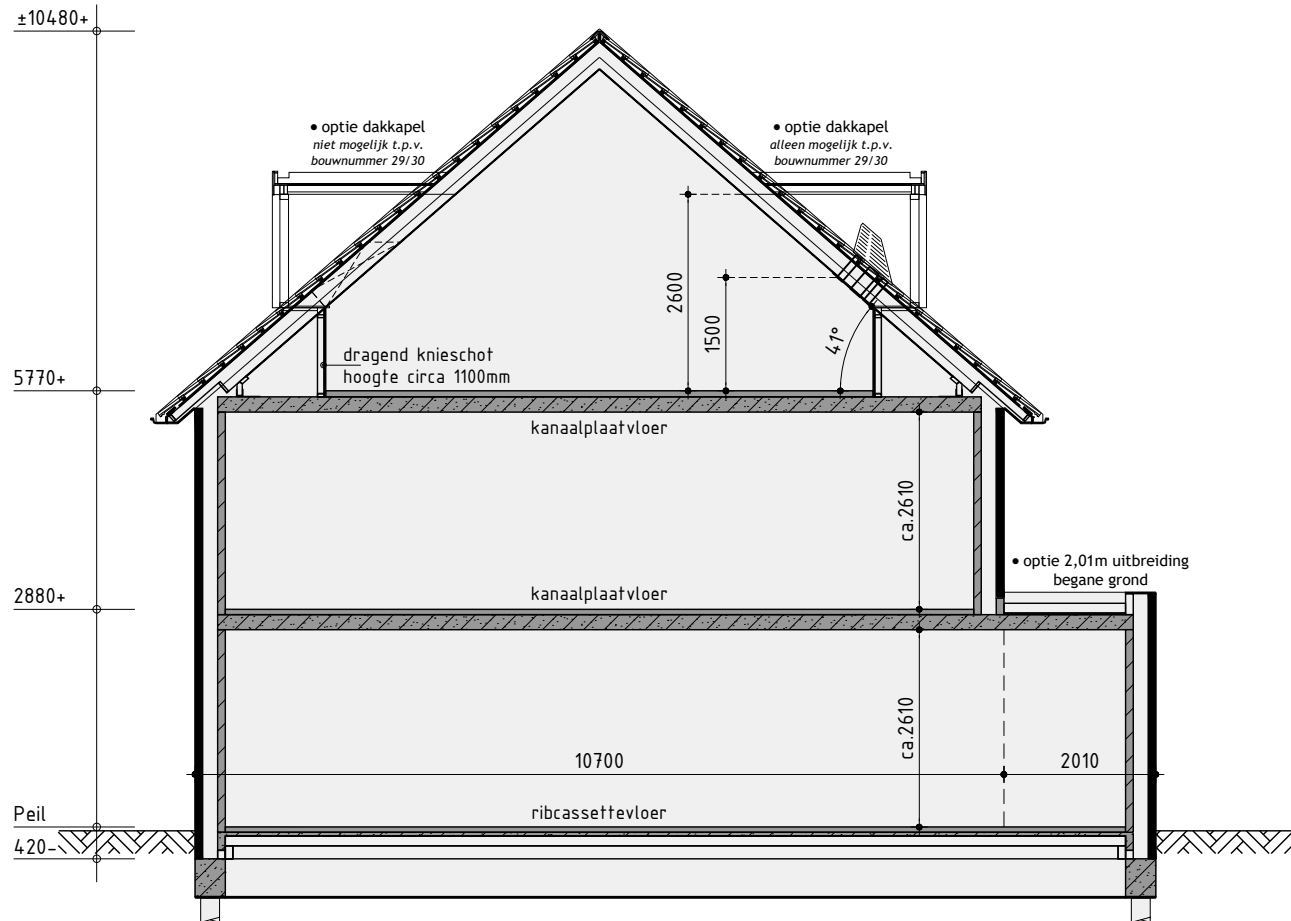
| Onderdelen | Materialen | Kleur |
|--------------------------|-----------------------------|-------------------------|
| Gevels | Baksteen | om de laag terugliggend |
| Gevelaccent | Baksteen | om de laag terugliggend |
| Dak | Keramische pan (vlakke pan) | Zwart |
| Raamdorpels | Aluminium | Grijsbeige |
| Kozijnen dakkapel | Hardhout | Zwartgrijs |
| Kozijnen | Hardhout | Grijsbeige |
| Draaiende delen dakkapel | Hardhout | Zwartgrijs |
| Draaiende delen | Hardhout | Grijsbeige |
| Voordeur | Samengesteld | Grijsbeige |
| Stalen kanteleer | Verzinkt staal | Grijsbeige |
| Dubbele bergingsdeuren | Samengesteld | Grijsbeige |
| Boeideel kap | Hout | Ombergrijs |
| Boeideel luifel | Hout | Grijsbeige |
| Dakrandafwerking platdak | Aluminium trim | Grijs |
| Dakrandafwerking luifel | Aluminium kraaltrim | Grijs |
| Hemelwatersvoer | Zink (v.z.v. bladvangs) | Natuur |
| Ventilatie-roosters | Aluminium | Blank geanodiseerd |
| Dakkapel | Hout | Zwartgrijs |

Renvooi

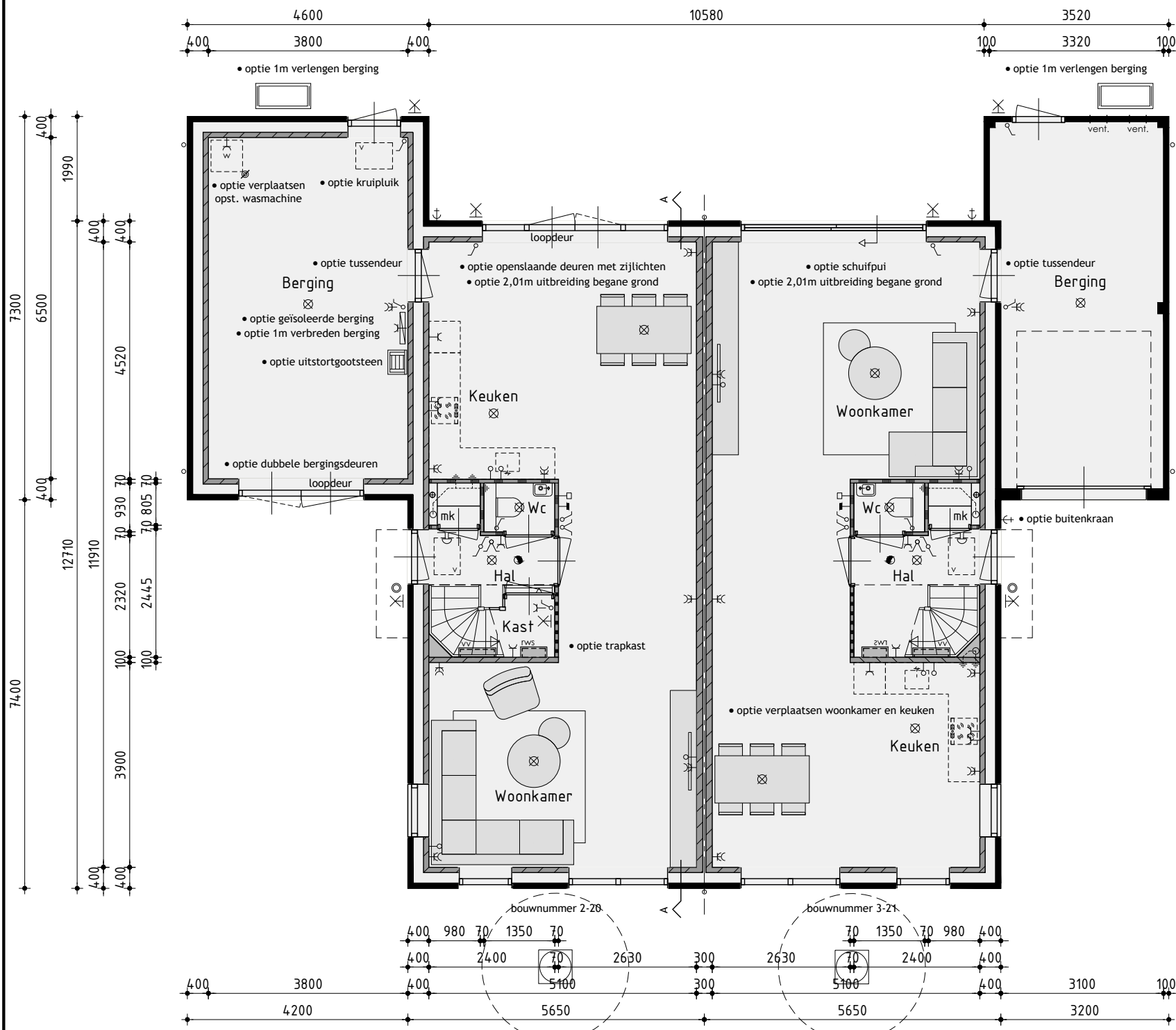
| | | | |
|---|--|---|---|
| 8 | plafondlichtaansluitpunt | 8 | wand afzuigventiel mechanische ventilatie |
| 8 | wandlichtaansluitpunt | 8 | plafond afzuigventiel mechanische ventilatie |
| 8 | enkele schakelaar | 8 | plafond afzuigventiel pijpventilator |
| 8 | dubbele schakelaar | 8 | dakdoorvoer t.b.v. ventilatie |
| 8 | wissel schakelaar | 8 | warmtepomp binnen-unit (plaats en afmeting indicatief) |
| 8 | enkele wandcontactdoos geaard | 8 | warmtepomp buiten-unit (plaats en afmeting indicatief) |
| 8 | dubbele wandcontactdoos geaard | 8 | Binnenunit regenwatersysteem |
| 8 | onbedrade leiding | 8 | geluidwerende omkasting t.b.v. buiten-unit warmtepomp (plaats, afmeting en uitvoering indicatief weergegeven) |
| 8 | bedrade leiding | 8 | verdelunit t.b.v. vloerverwarming |
| 8 | thermostaat | 8 | v.z.v. geïmalleerde beglazing |
| 8 | bediening mechanische ventilatie | 8 | v.z.v. mat/ondoorzichtige beglazing |
| 8 | buitenkraan | 8 | pv-panelen (afmeting, aantal en ligging indicatief) |
| 8 | rookmelder | 8 | luik |
| 8 | opstelplaats voor wasautomaat | 8 | geïsoleerde vloerluis |
| 8 | opstelplaats voor wasdroger | 8 | minimale geluidswering binnendeur inclusief kozijn 32dB |
| 8 | elektrische radiator (plaats en afmeting indicatief) | 8 | incl. alle deurkozijnen op verdieping waar geluidwerende binnendeuren toegepast uitvoeren zonder bovenlicht |
| 8 | bedrukker | 8 | N-G nestkast t.b.v. de gierzwaluw |
| 8 | mechanische ventilatie-unit | 8 | N-H nestkast t.b.v. de huismuur |
| 8 | ventilatie-rooster | 8 | N-V nestkast t.b.v. de vleermuis |
| 8 | ventilatie-rooster t.b.v. dakraam | | |
| 8 | ventilatie-rooster t.b.v. schuifpui | | |

Renvooi

| | |
|---|---|
| 8 | baksteen schoonwerk |
| 8 | geïsoleerde achterconstructie v.z.v. HSB en gevelbekleding |
| 8 | kalkzandsteen vuilwerk |
| 8 | kalkzandsteen binnenwanden dragend en/of stabiliserend uitvoeren vlg. tekeningen en berekeningen constructeur |
| 8 | kalkzandsteen ankerloze woningscheidende spouwmuur |
| 8 | lichte scheidingwand gipsblokken standaard |
| 8 | lichte scheidingwand gipsblokken zwaar |
| 8 | houtskeletbouw |

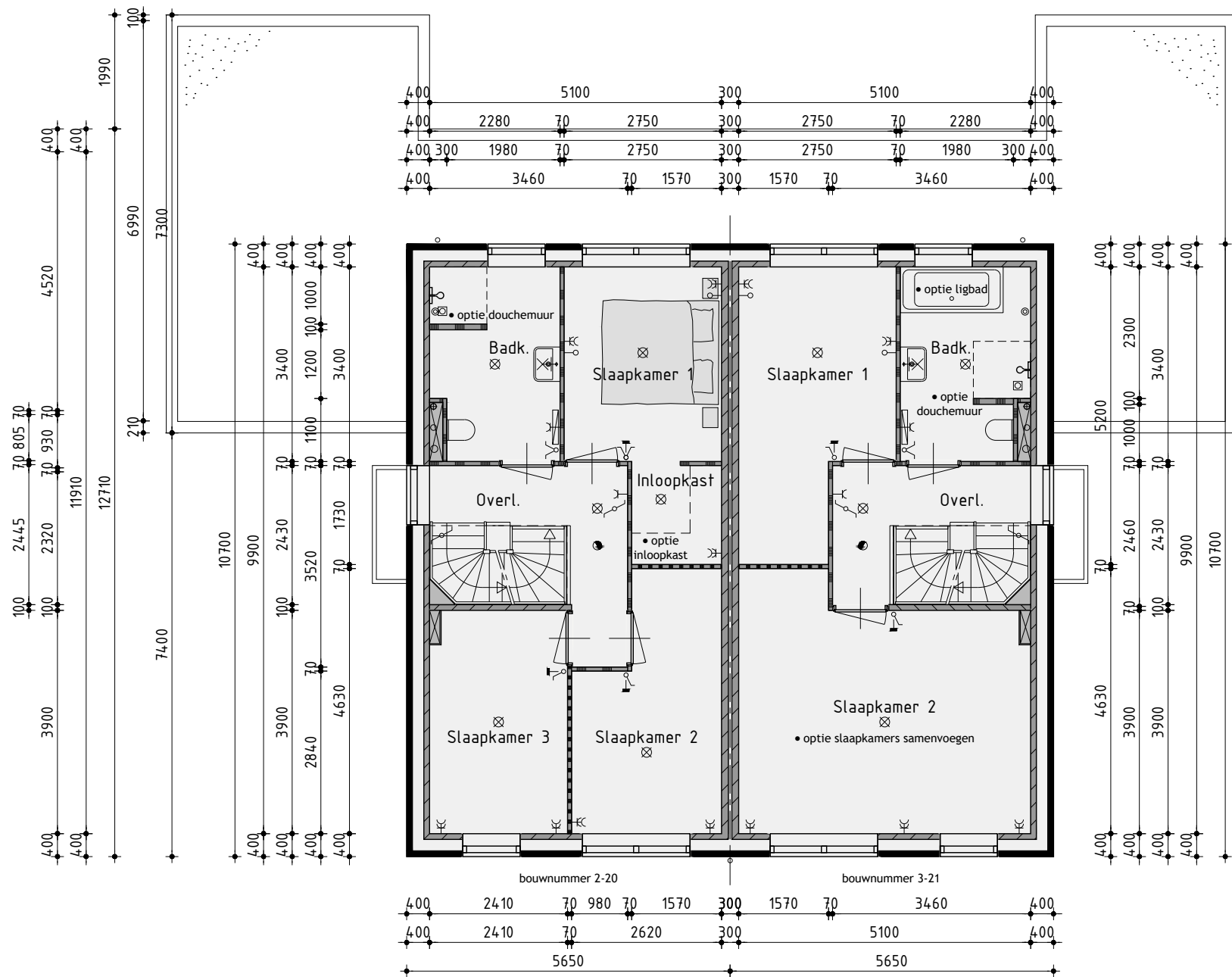


Principe doorsnede A-A



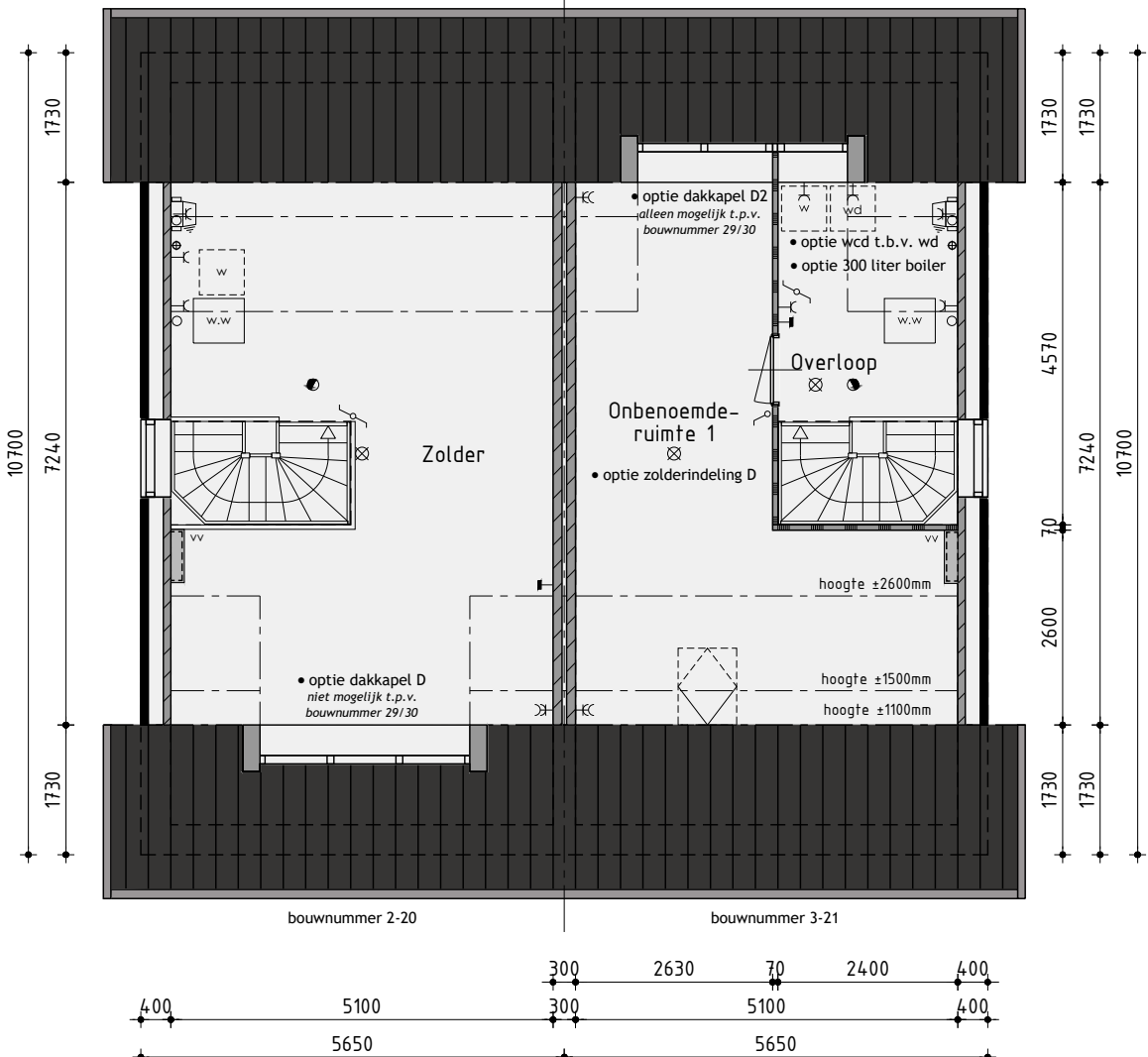
Begane grond

v.z.v. vloerverwarming exclusief berging



1ste Verdieping

v.z.v. vloerverwarming



2de Verdieping

v.z.v. vloerverwarming

de onbenoemde ruimte(n) zijn niet aangewezen voor het verblijven van personen en voldoen daarin bestaansbaar niet aan de gestelde eisen, o.a. op basis van oppervlakte, daglicht, ventilatie, geluid, vrije hoogte boven de trap en boilerinhoud van de warmtepomp.

Ontwikkeling:
bpd
Amsterdam

Realisatie en kopersbegeleiding:
KUIN bv
De Tocht 5
1611 HT Bovenkarspel
(0228) 51 13 13
info@kuinbv.nl

Bouwnummer 2/3 - 20/21 en 29/30

Twee-onder-één-kapwoning type D/D+ opties

Plan: Muggenburg te Schagen
Gemeente Schagen

Getekend: Jeffrey Keeman
Formaat: A3
Schaal: 1:300

Datum 1 - 14-07-2025
Datum 2 - 06-01-2026
Datum 3 - 16-01-2026
Datum 4 -
Datum 5 -
Datum 6 -
Datum 7 -
Datum 8 -

Datum 9 -
Datum 10 -
Datum 11 -
Datum 12 -
Datum 13 -
Datum 14 -
Datum 15 -
Datum 16 -

studiodwp
Nijverheidsweg 1a | 1613 DZ Grootebroek | T: 0228 56 50 50 | info@studiodwp.nl | www.studiodwp.nl

Werknummer: 24335
Bladnummer: **V-06.0**
Ruben de Kraker | Yoni Blankendaal

Dit tekening is eigendom van Studio DWP en mag niet zonder haar toestemming worden verspreid of gebruikt