



Voorgevel



Rechter zijgevel



Achtergevel



Linker zijgevel

Kleurenschema

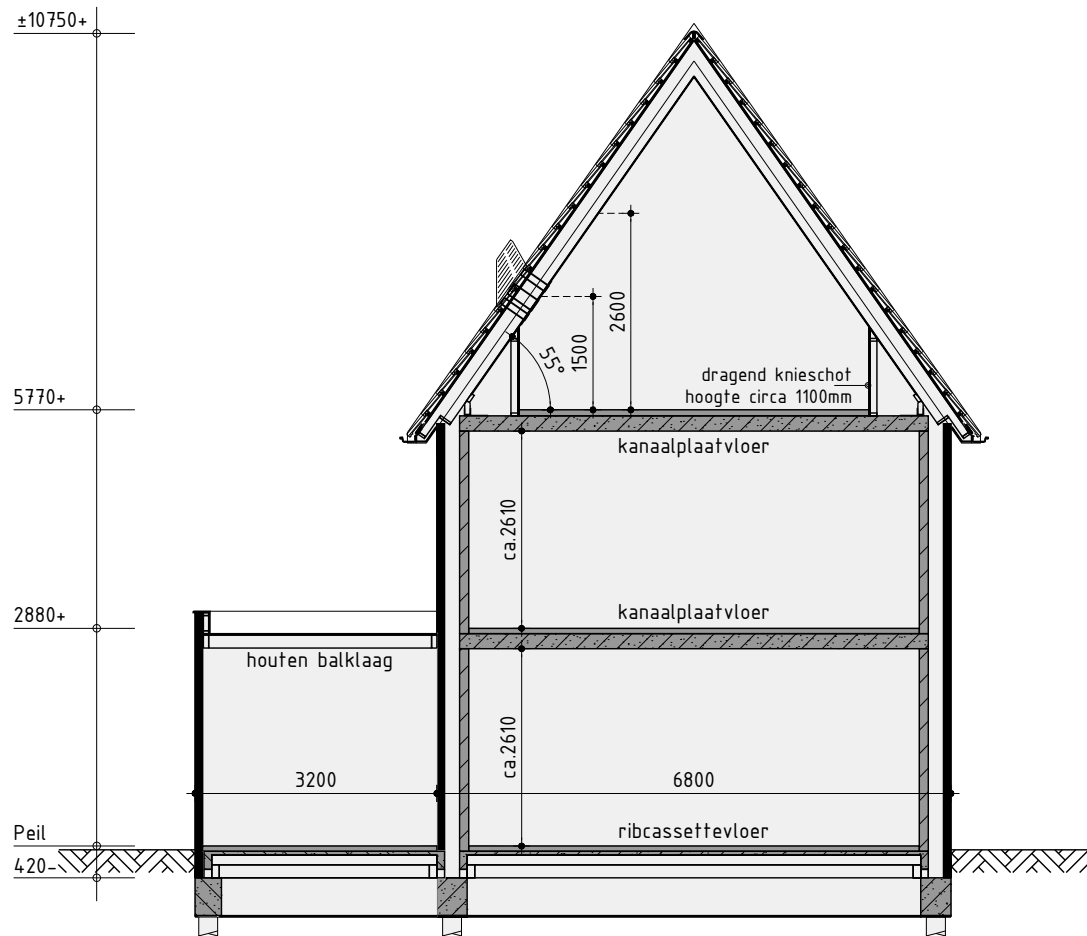
Onderdelen	Materialen	Kleur
Gevels	Baksteen om de laag terugliggend	Lichtbruin geuanceerd
Dak	Keramische pan (vlakke pan)	Zwart
Raamdorpels	Aluminium	Grijsbeige
Kozijnen	Hardhout	Grijsbeige
Draaiende delen	Hardhout	Grijsbeige
Voordeur	Samengesteld	Grijsbeige
Stalen kanteleer	Verzinkt staal	Grijsbeige
Boeidelen kap	Hout	Ombergrijs
Boeidelen luifel	Hout	Grijsbeige
Dakrandafwerking platdak	Aluminium trim	Grijs
Dakrandafwerking luifel	Aluminium kraaltrim	Grijs
Hemelwaterafvoer	Zink (v.z.v. bladvangs)	Natuerl
Ventilatieroosters	Aluminium	Blank geanodiseerd

Renvooi

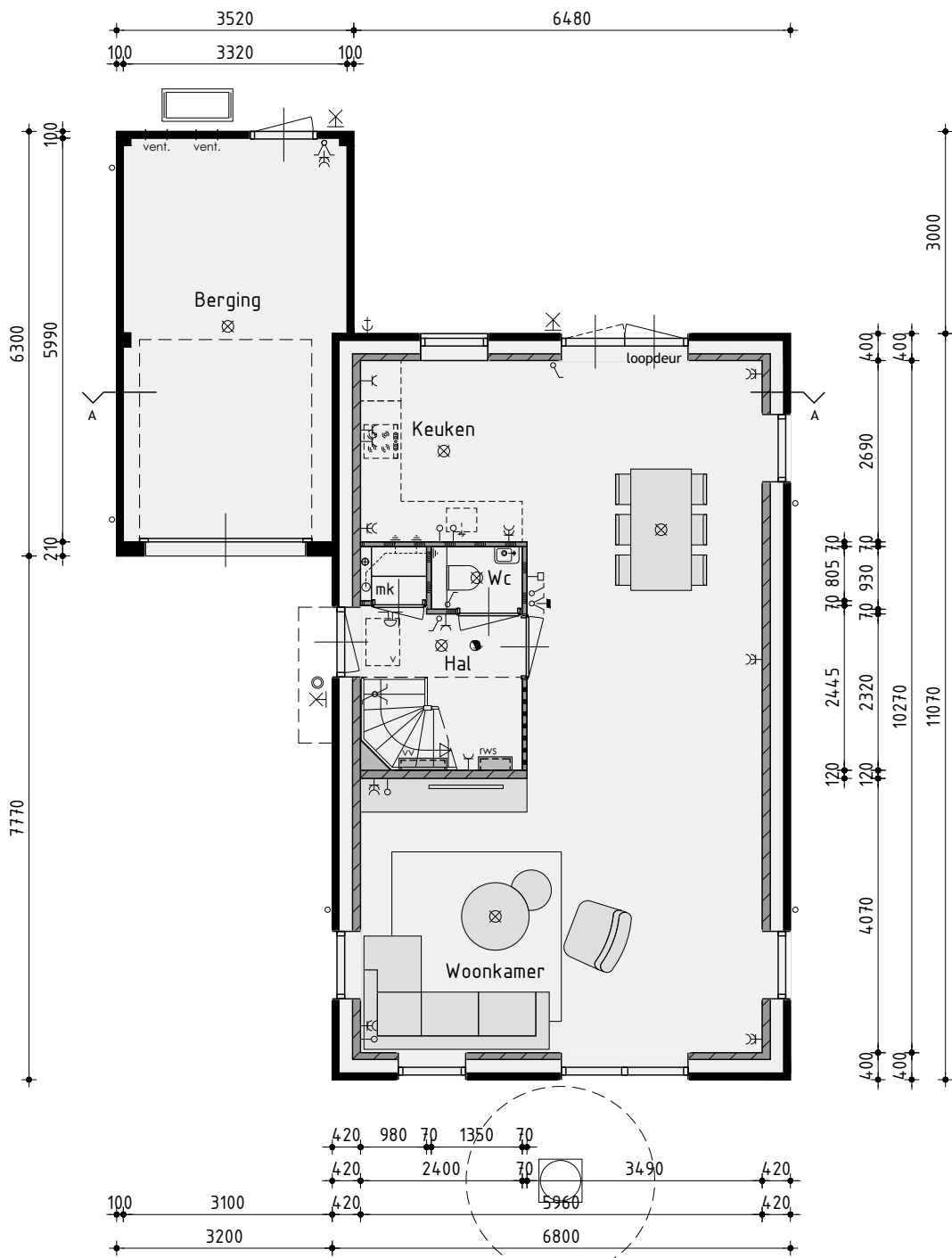
⊗	plafondlichtaansluitpunt	⊗	wand afzuigventiel mechanische ventilatie
⊗	wandlichtaansluitpunt	⊗	plafond afzuigventiel mechanische ventilatie
⊗	enkele schakelaar	⊗	plafond afzuigventiel pijpventilator
⊗	dubbele schakelaar	⊗	dakdoorvoer t.b.v. ventilatie
⊗	wissel schakelaar	⊗	warmtepomp binnen-unit (plaats en afmeting indicatief)
⊗	enkele wandcontactdoos geaard	⊗	warmtepomp buiten-unit (plaats en afmeting indicatief)
⊗	dubbele wandcontactdoos geaard	⊗	Binnenunit regenwatersysteem
⊗	onbedrade leiding	⊗	geluidwerende omkasting t.b.v. buiten-unit warmtepomp (plaats, afmeting en uitvoering indicatief weergegeven)
⊗	bedrade leiding	⊗	verdelunit t.b.v. vloerverwarming
⊗	thermostaat	⊗	v.z.v. geïsoleerde beglazing
⊗	bediening mechanische ventilatie	⊗	v.z.v. matje/ondoorzichtige beglazing
⊗	buitenkraan	⊗	pv-panelen (afmeting, aantal en ligging indicatief)
⊗	rookmelder	⊗	luik
⊗	opstelplaats voor wasautomaat	⊗	geïsoleerde vloerluis
⊗	opstelplaats voor wasdroger	⊗	minimale geluidwering binnendeur inclusief kozijn 32dB
⊗	elektrische radiator (plaats en afmeting indicatief)	⊗	incl. alle deurkozijnen op verdieping waar geluidwerende binnendeuren toegepast uitvoeren zonder bovenlicht
⊗	bel	⊗	N-G: nestkast t.b.v. de gierzwaluw
⊗	mechanische ventilatie-unit	⊗	N-H: nestkast t.b.v. de huismus
⊗	ventilatie-rooster	⊗	N-V: nestkast t.b.v. de vleermuis
⊗	ventilatie-rooster t.b.v. dakraam		
⊗	ventilatie-rooster t.b.v. schuifpui		

Renvooi

⊗	baksteen schoonwerk
⊗	geïsoleerde achterconstructie v.z.v. HSB en gevelbekleding
⊗	kalkzandsteen vuulwerk
⊗	kalkzandsteen binnenwanden dragend en/of stabiliserend uitvoeren vlgs tekeningen en berekeningen constructeur
⊗	kalkzandsteen ankerloze woningscheiding spouwmuur
⊗	lichte scheidingwand gipsblokken standaard
⊗	houtskeletbouw

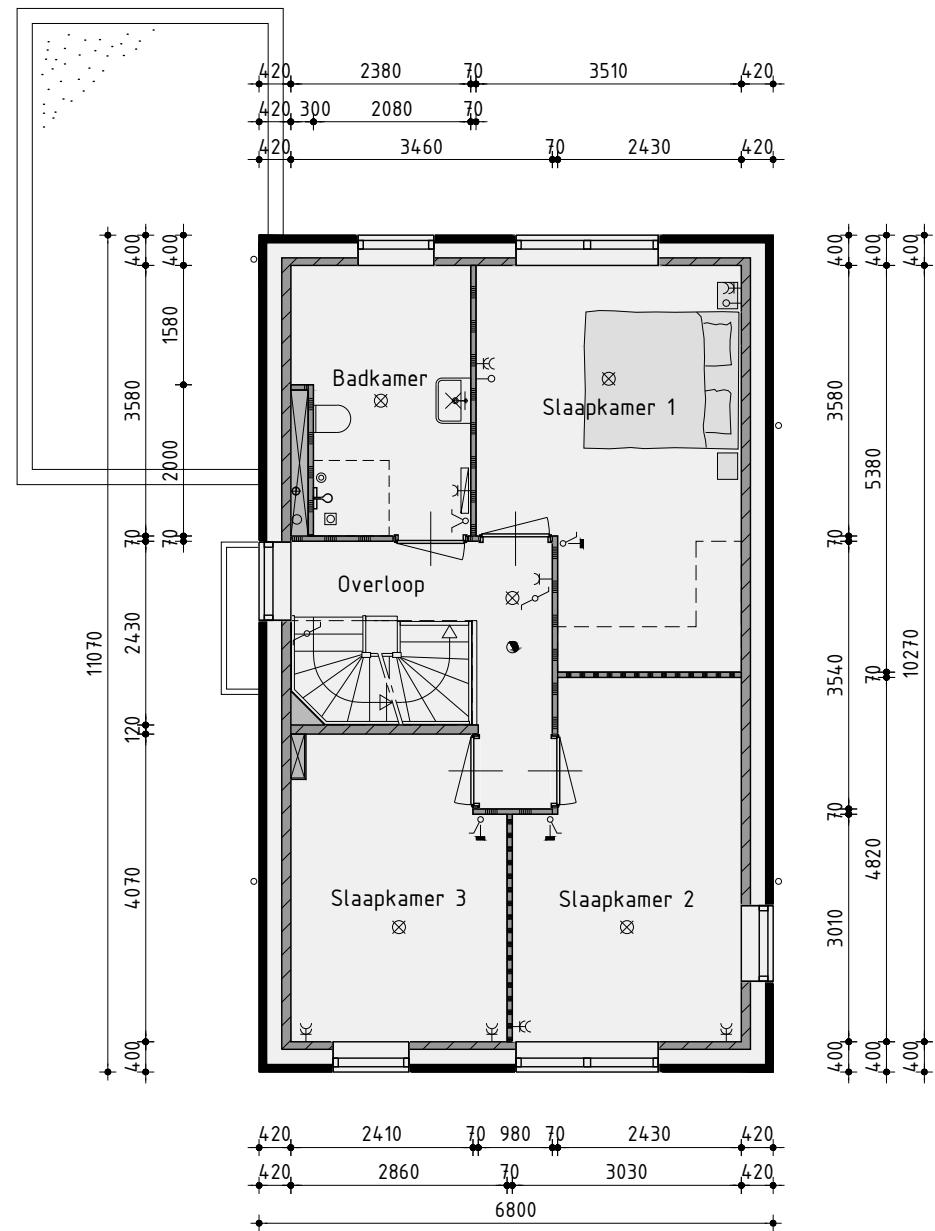


Principe doorsnede A-A



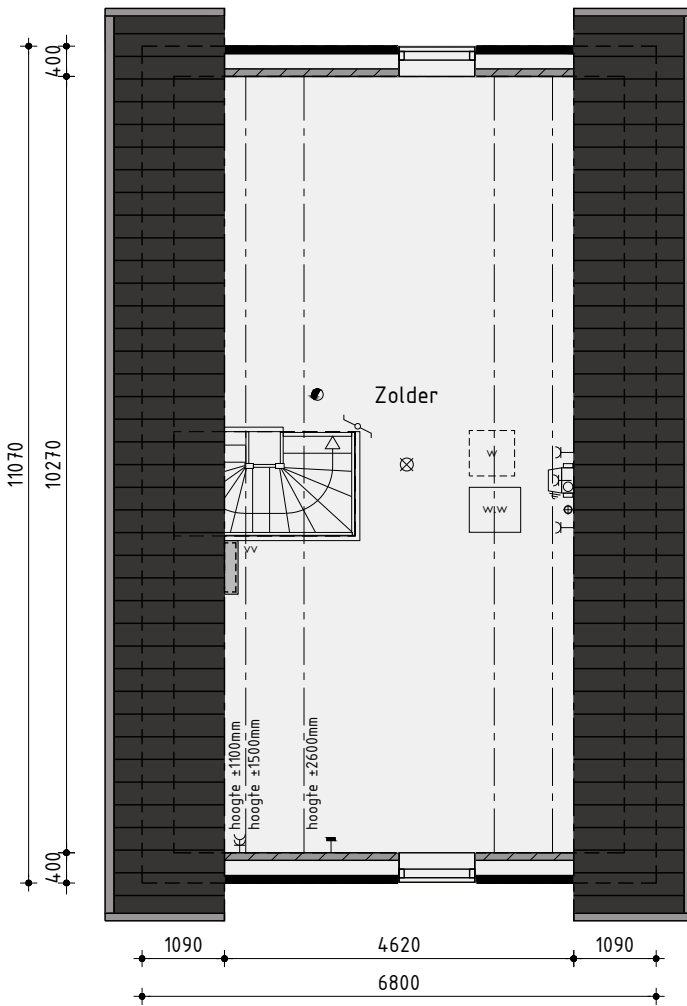
Begane grond

v.z.v. vloerverwarming exclusief berging



1ste Verdieping

v.z.v. vloerverwarming



2de Verdieping

v.z.v. vloerverwarming

Ontwikkeling:
bpd
Amsterdam

Realisatie en kopersbegeleiding:
KUIN bv
De Tocht 5
1611 HT Bovenkarspel
(0228) 51 13 13
info@kuinbv.nl

Bouwnummer 1, 19 en 22 Vrijstaande woning type A

Plan: Muggenburg te Schagen
Gemeente Schagen

Verkooptekening

Datum 1 03-06-2025
Datum 2 11-07-2025
Datum 3 14-07-2025 bestek
Datum 4 06-01-2026
Datum 5 16-01-2026
Datum 6 -
Datum 7 -
Datum 8 -

Datum 9 -
Datum 10 -
Datum 11 -
Datum 12 -
Datum 13 -
Datum 14 -
Datum 15 -
Datum 16 -

studiodwp

Nijenheidsweg 1a | 1613 OZ Grootebroek | T. 0228 56 50 50 | info@studiodwp.nl | www.studiodwp.nl

Werknummer: 24335

Bladnummer: V-01.1

Ruben de Kraker | Vori Blankendaal

Deze tekening is eigendom van Studio DWP en mag niet zonder haar toestemming worden verspreid of gebruikt



Voorgevel



Rechter zijgevel



Achtergevel



Linker zijgevel

Kleurenschema

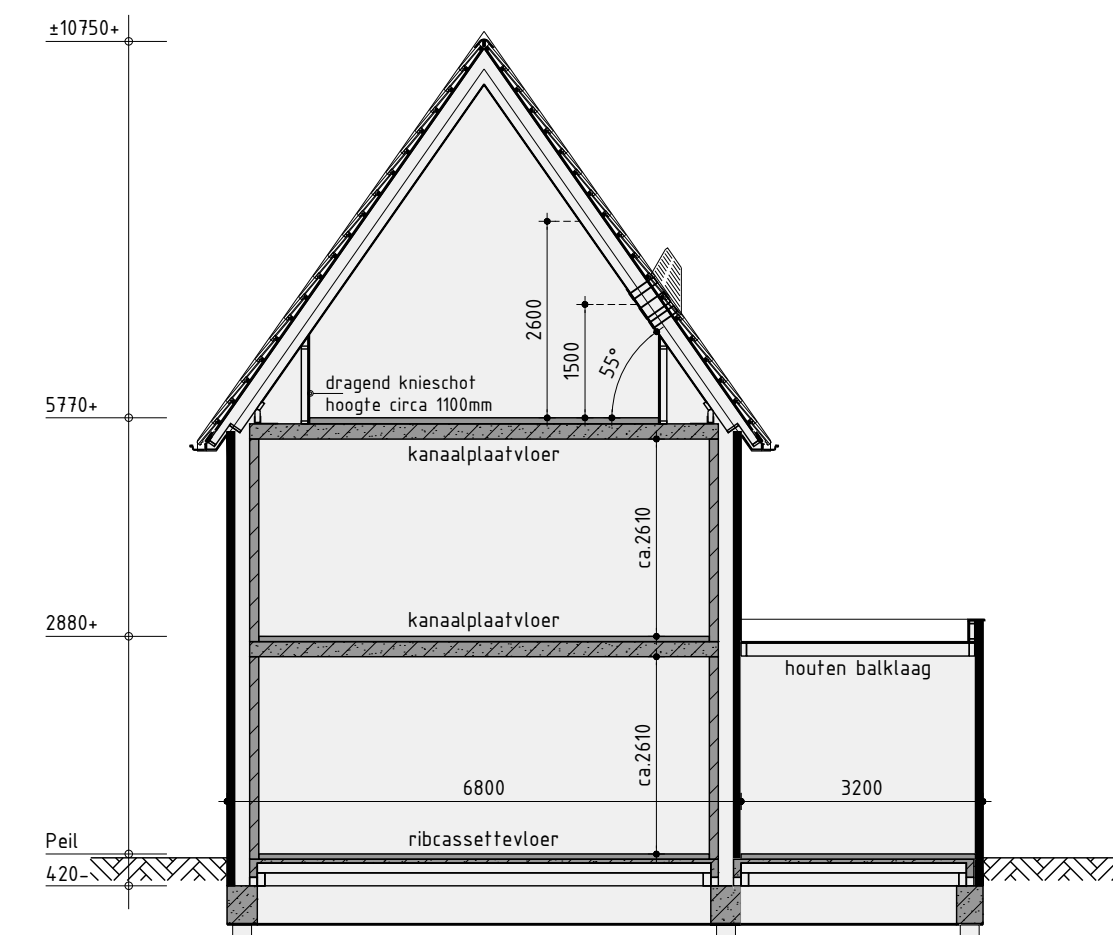
Onderdelen	Materialen	Kleur
Gevels	Baksteen om de laag terugliggend	Lichtbruin genuanceerd
Dak	Keramische pan (vlakke pan)	Zwart
Raamdorpels	Aluminium	Grijsbeige
Kozijnen	Hardhout	Grijsbeige
Draaiende delen	Hardhout	Grijsbeige
Voordeur	Samengesteld	Grijsbeige
Stalen kanteledeur	Verzinkt staal	Grijsbeige
Boeidelen kap	Hout	Ombergrijs
Boeidelen luifel	Hout	Grijsbeige
Dakrandafwerking platdak	Aluminium trim	Grijs
Dakrandafwerking luifel	Aluminium kraaltrim	Grijs
Hemelwaterafvoer	Zink (v.z.v. bladvangs)	Natueel
Ventilatie-roosters	Aluminium	Blank geanodiseerd
Pergola	Hout	Natueel

Renvooi

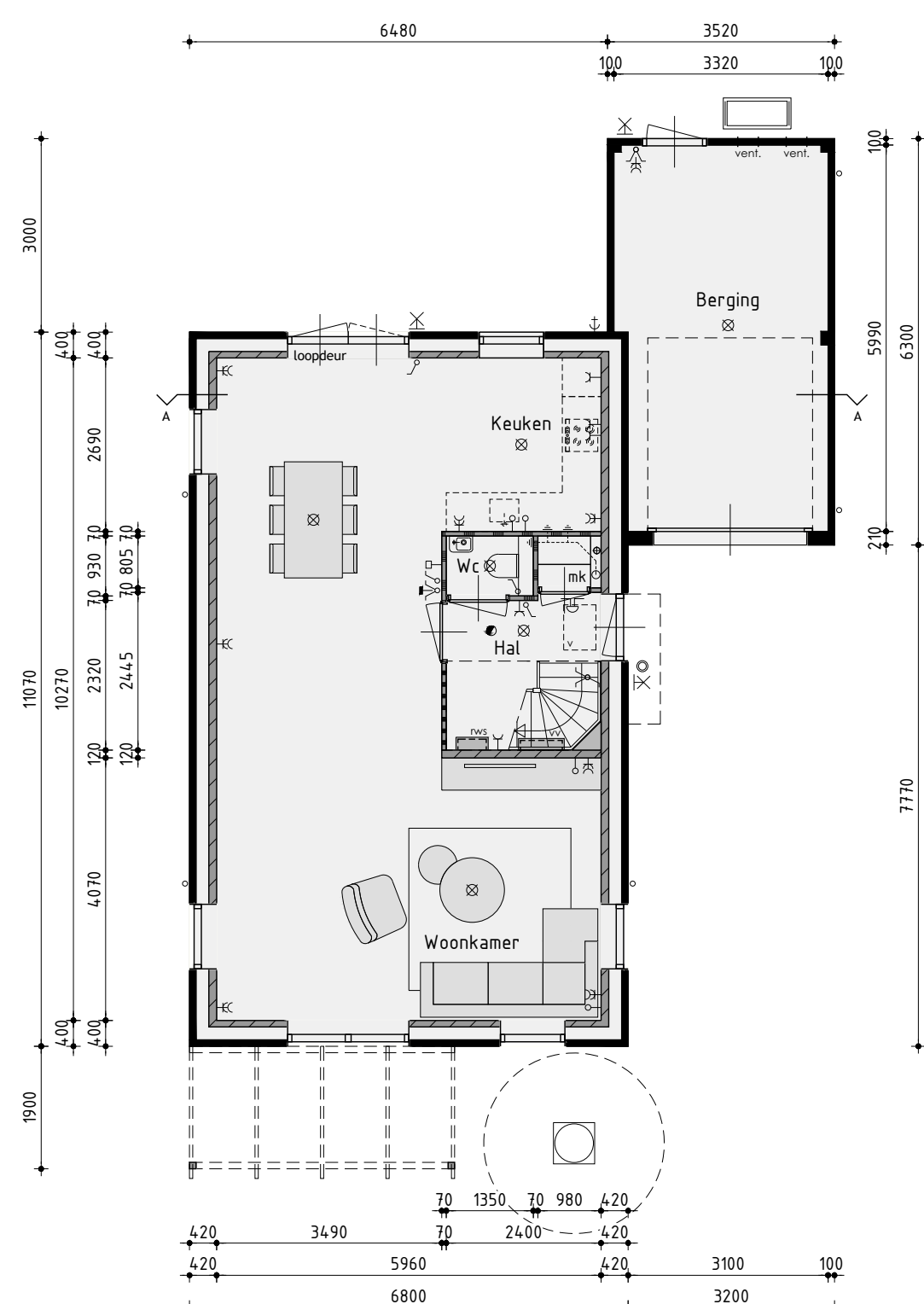
8	plafondichtaansluitpunt	8	wand afzuigventiel mechanische ventilatie
8x	wandichtaansluitpunt	8	plafond afzuigventiel mechanische ventilatie
8	enkele schakelaar	8	plafond afzuigventiel pijpventilator
8	dubbele schakelaar	8	dakdoorvoer t.b.v. ventilatie
8	wissel schakelaar	8	warmtepomp binnen-unit (plaats en afmeting indicatief)
8	enkele wandcontactdoos geaard	8	warmtepomp buiten-unit (plaats en afmeting indicatief)
8	dubbele wandcontactdoos geaard	8	Binnenunit regenwatersysteem
8	onbedrade leiding	8	geluidwerende omkasting t.b.v. buiten-unit warmtepomp (plaats, afmeting en uitvoering indicatief weergegeven)
8	bedrade leiding	8	verdelunit t.b.v. vloerverwarming
8	thermostaat	8	v.z.v. geïsoleerde beglazing
8	bediening mechanische ventilatie	8	v.z.v. matte/ondoorzichtige beglazing
8	buitenkraan	8	pv-panelen (afmeting, aantal en ligging indicatief)
8	rookmelder	8	luik
8	opstelplaats voor wasautomaat	8	geïsoleerde vloerluik
8	opstelplaats voor wasdroger	8	minimale geluidwering binnendeur inclusief kozijn 32dB incl. alle deurkozijnen op verdieping waar geluidwerende binnendeuren toegepast uitvoeren zonder bovenlicht
8	elektrische radiator (plaats en afmeting indicatief)	8	N-G: nestkast t.b.v. de gierzwaluw
8	bel	8	N-H: nestkast t.b.v. de huismus
8	mechanische ventilatie-unit	8	N-V: nestkast t.b.v. de vleermuis
8	ventilatie-rooster		
8	ventilatie-rooster t.b.v. dakraam		
8	ventilatie-rooster t.b.v. schuifpui		

Renvooi

8	baksteen schoonwerk
8	geïsoleerde achterconstructie v.z.v. HSB en gevelbekleding
8	kalkzandsteen vuilwerk
8	kalkzandsteen binnenwanden dragend en/of stabiliserend uitvoeren vlgs tekeningen en berekeningen constructeur
8	kalkzandsteen ankerloze woningscheidende spouwmuur
8	lichte scheidingwand gipsblokken standaard
8	lichte scheidingwand gipsblokken zwaar
8	houtskeletbouw

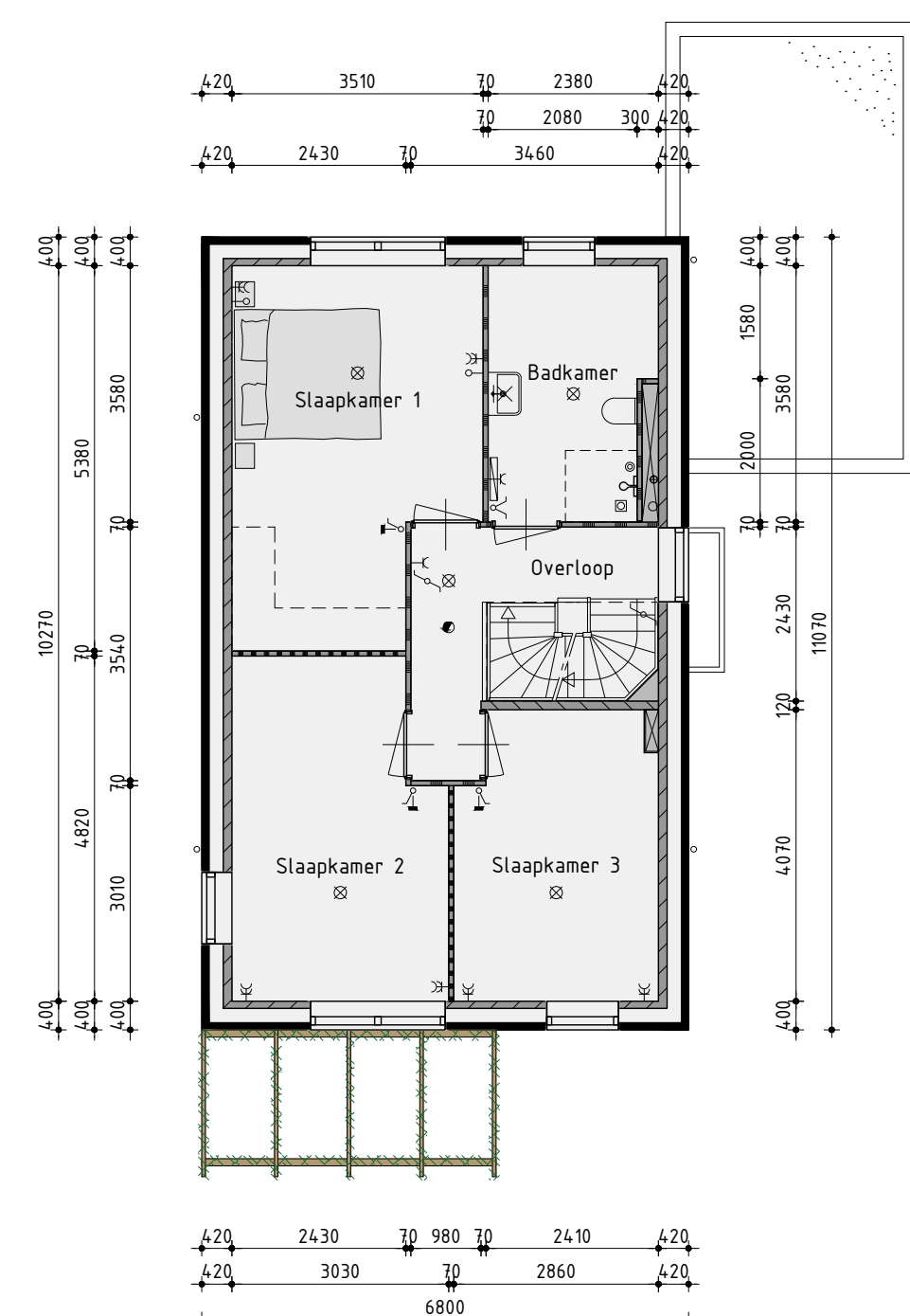


Principe doorsnede A-A



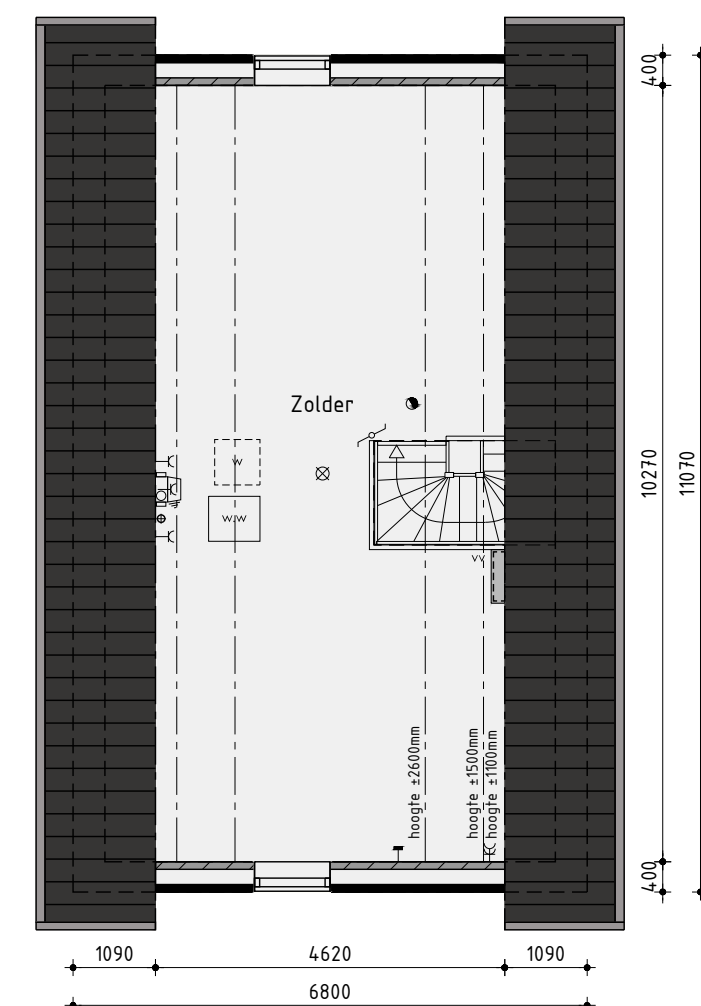
Begane grond

v.z.v. vloerverwarming exclusief berging



1ste Verdieping

v.z.v. vloerverwarming



2de Verdieping

v.z.v. vloerverwarming

Ontwikkeling: **bpd** Amsterdam
Realisatie en kopersbegeleiding: **KUIN bv** De Tocht 5 1611 HT Bovenkarspel (0228) 51 13 13 info@kuinbv.nl

Bouwnummer 27, 28 en 31 Vrijstaande woning type A+

Plan: Muggenburg te Schagen
Gemeente Schagen

Verkooptekening

Datum 1 03-06-2025
Datum 2 11-07-2025
Datum 3 14-07-2025 bestek
Datum 4 06-01-2026
Datum 5 16-01-2026
Datum 6 -
Datum 7 -
Datum 8 -

Getekend: Jeffrey Keeman
Formaat: A3
Schaal: 1:100
Datum 9 -
Datum 10 -
Datum 11 -
Datum 12 -
Datum 13 -
Datum 14 -
Datum 15 -
Datum 16 -

studiodwp

Nijverheidsweg 1a | 1513 DZ Grootebroek | T. 0228 56 50 90 | info@studiodwp.nl | www.studiodwp.nl

Werknummer: 24335
Bladnummer: V-02.1

Ruben de Kraker | Yoni Blankendaal

Deze tekening is eigendom van Studio DWP en mag niet zonder haar toestemming worden verspreid of gebruikt.



• optie dubbele bergingsdeuren
• optie 1m verbreden berging

Voorgevel

• optie dakkapel A2

Rechter zijgevel

• optie extra kozijn

• optie zolderindeling
Inclusief 1 ventilatierooster en
1 extra dakraam f.p.v. - Onbenoemde ruimte 2
• optie dakkapel A2
• optie dakkapel A1

Achtergevel

• optie dakraam
• optie dakkapel A1

• optie dakraam

• optie zolderindeling
Inclusief 1 ventilatierooster en
1 extra dakraam f.p.v. - Onbenoemde ruimte 2

Linker zijgevel

Kleurenschema

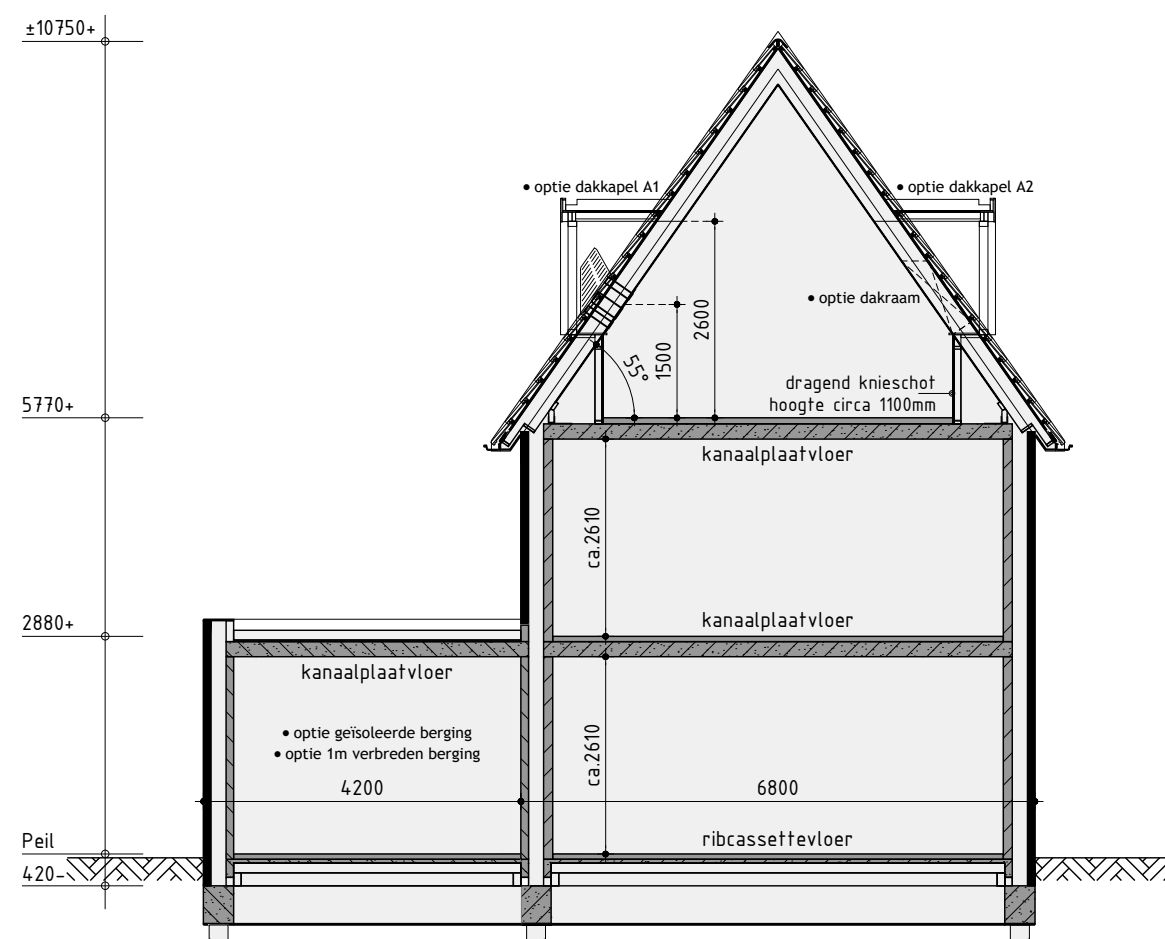
Onderdelen	Materialen	Kleur
Gevels	Baksteen	Lichtbruin gemaat
Gevelaccent	Baksteen om de laag terugliggend	Zwart
Dak	Keramische pan (vlakke pan)	Zwart
Raamdorpels	Aluminium	Grijsbeige
Kozijnen dakkapel	Hardhout	Zwartgrijs
Kozijnen	Hardhout	Grijsbeige
Draaiende delen dakkapel	Hardhout	Zwartgrijs
Draaiende delen	Hardhout	Grijsbeige
Voordur	Samengesteld	Grijsbeige
Dubbele bergingsdeuren	Samengesteld	Grijsbeige
Boeiden kap	Hout	Ombergrijs
Boeiden luifel	Hout	Grijsbeige
Dakrandafwerking platdak	Aluminium trim	Grijs
Dakrandafwerking luifel	Aluminium kraai trim	Grijs
Hemelwatersfvoer	Zink (v.z.v. bladvangs)	Natuur
Ventilatioeroosters	Aluminium	Blank gemaatiseerd
Dakkapel	Hout	Zwartgrijs

Renvooi

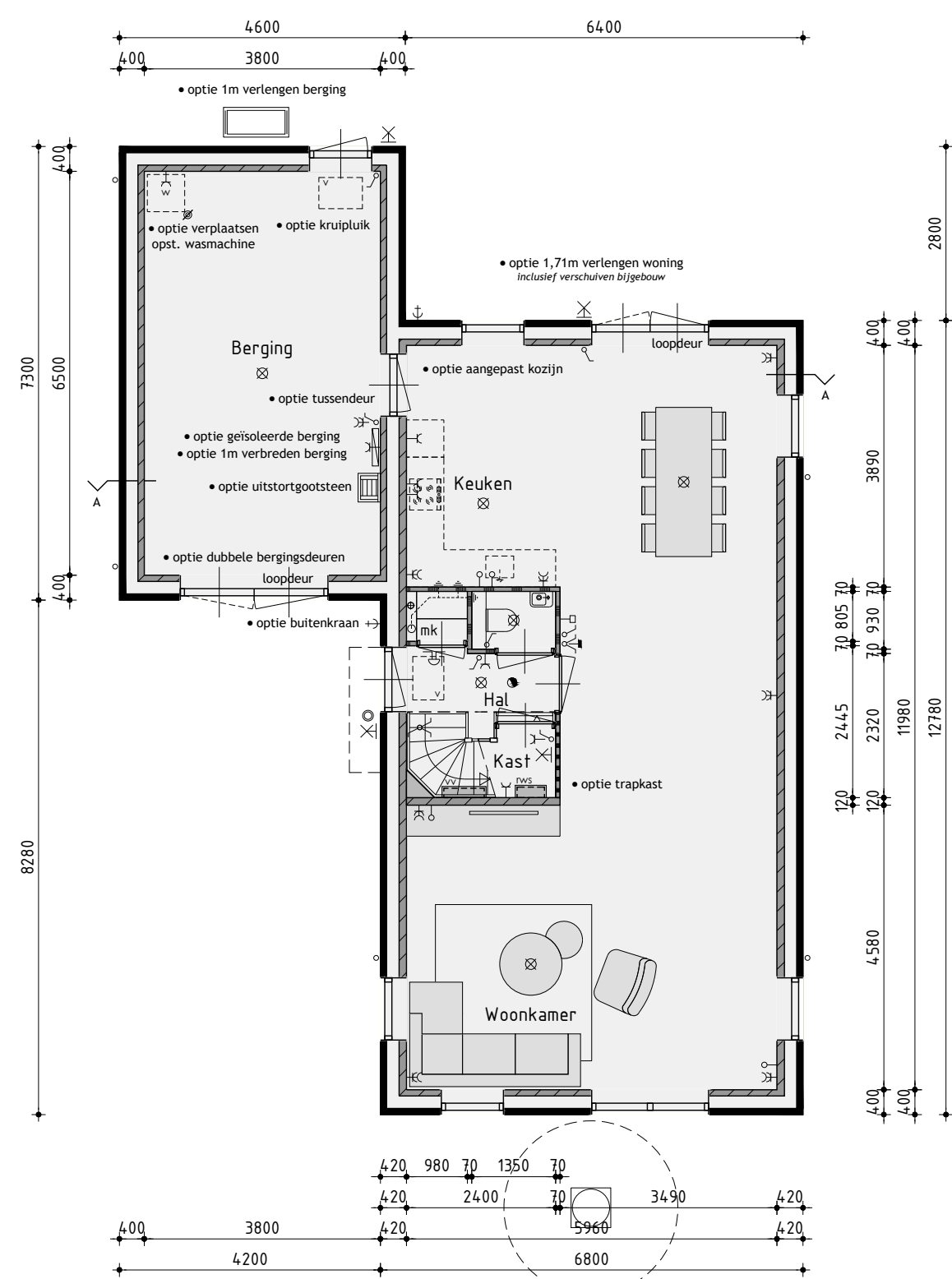
Ø	plafondlichtaansluitpunt	▷	wand afzuigventiel mechanische ventilatie
⊗	wandlichtaansluitpunt	⊗	plafond afzuigventiel mechanische ventilatie
⊗	enkele schakelaar	⊗	plafond afzuigventiel pijpventilator
⊗	dubbele schakelaar	⊗	dakdoorvoer f.b.v. ventilatie
⊗	wissel schakelaar	⊗	warmtepomp binnen-unit (plaats en afmeting indicatief)
⊗	enkele wandcontactdoos geaard	⊗	warmtepomp buiten-unit (plaats en afmeting indicatief)
⊗	dubbele wandcontactdoos geaard	⊗	Binnenunit regenwatersysteem
⊗	onbedrade leiding	⊗	geluïdwerende omkasting f.b.v. buiten-unit warmtepomp (plaats, afmeting en uitvoering indicatief weergegeven)
⊗	bedrade leiding	⊗	verdelunit f.b.v. vloerverwarming
⊗	thermostaat	⊗	v.z.v. gemalleerde beglazing
⊗	bediening mechanische ventilatie	⊗	v.z.v. matle/doorzichtige beglazing
⊗	buitenkraan	⊗	pv-panelen (afmeting, aantal en ligging indicatief)
⊗	rookmelder	⊗	luik
⊗	opstelplaats voor wasautomaat	⊗	getoïeëerde vloerlank
⊗	opstelplaats voor wasdroger	⊗	minimale geluïdwering binnendeur inclusief kozijn 32dB
⊗	elektrische radiator (plaats en afmeting indicatief)	⊗	incl. alle deurkozijnen op verdieping waar geluïdwerende binnendeuren toegepast uitvoeren zonder bovenlicht
⊗	bel	⊗	N-G: nestkast f.b.v. de gierzwaluw
⊗	mechanische ventilatie-unit	⊗	N-H: nestkast f.b.v. de huismus
⊗	ventilatioerooster	⊗	N-V: nestkast f.b.v. de vleermuis
⊗	ventilatioerooster f.b.v. dakraam		
⊗	ventilatioerooster f.b.v. schuifpui		

Renvooi

⊗	baksteen schoonwerk
⊗	geïsoleerde achterconstructie v.z.v. HSB en gevelbekleding
⊗	kalkzandsteen vuilwerk
⊗	kalkzandsteen ankerloze woningscheidende spouwmuur
⊗	lichte scheidingwand gipsblokken standaard
⊗	lichte scheidingwand gipsblokken zwaar
⊗	houtskeletbouw

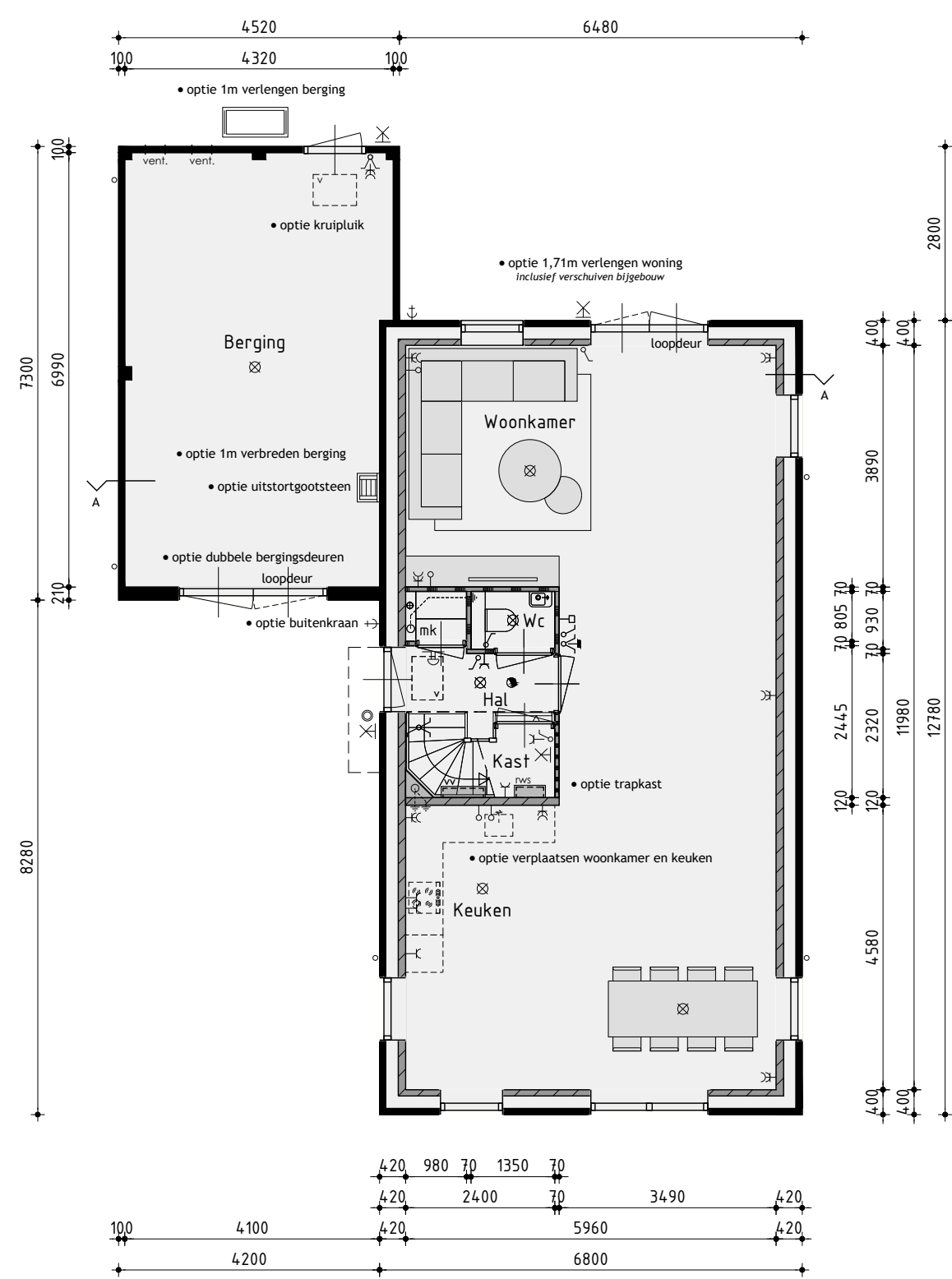


Principe doorsnede A-A



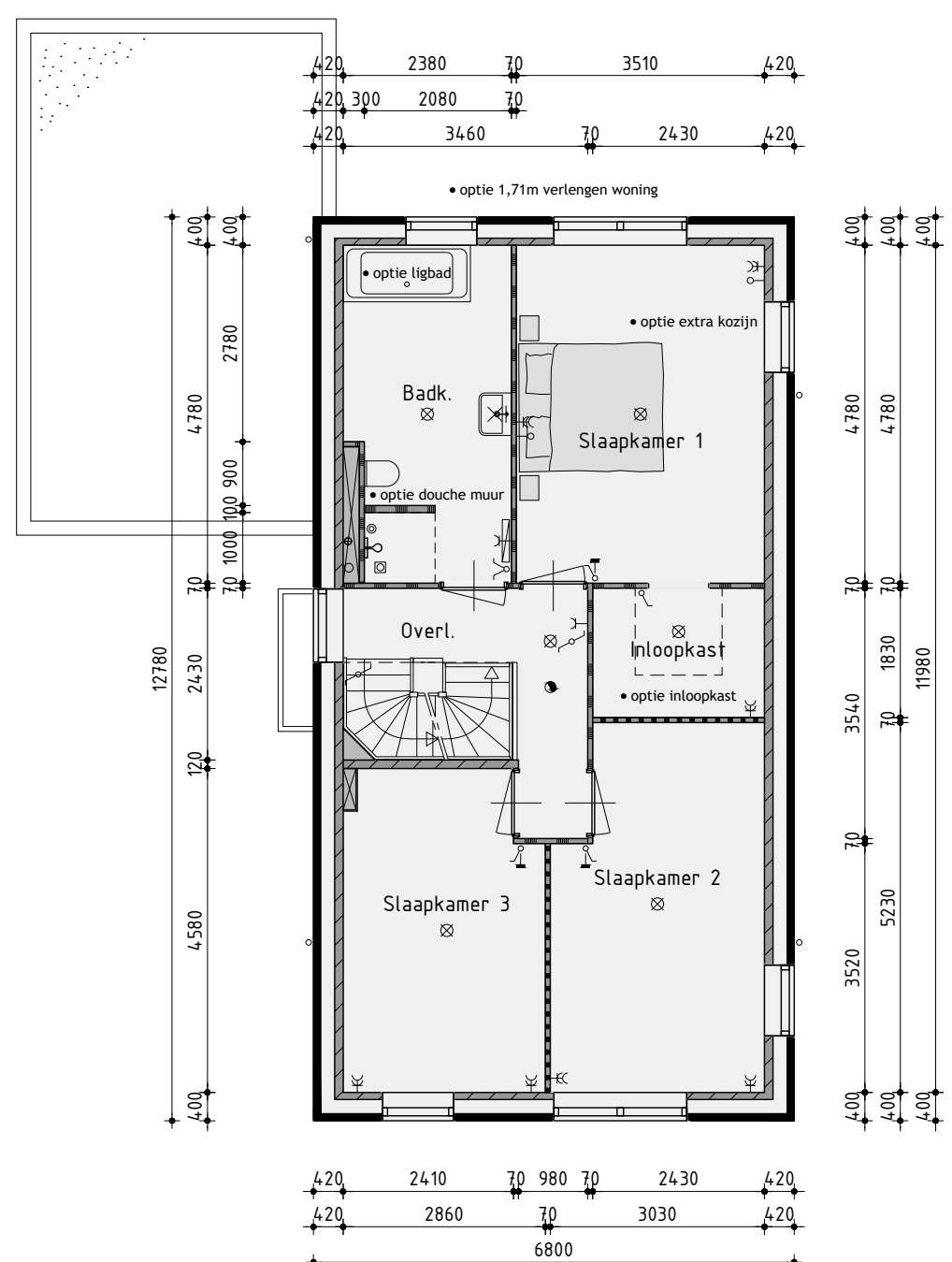
Begane grond

v.z.v. vloerverwarming exclusief berging



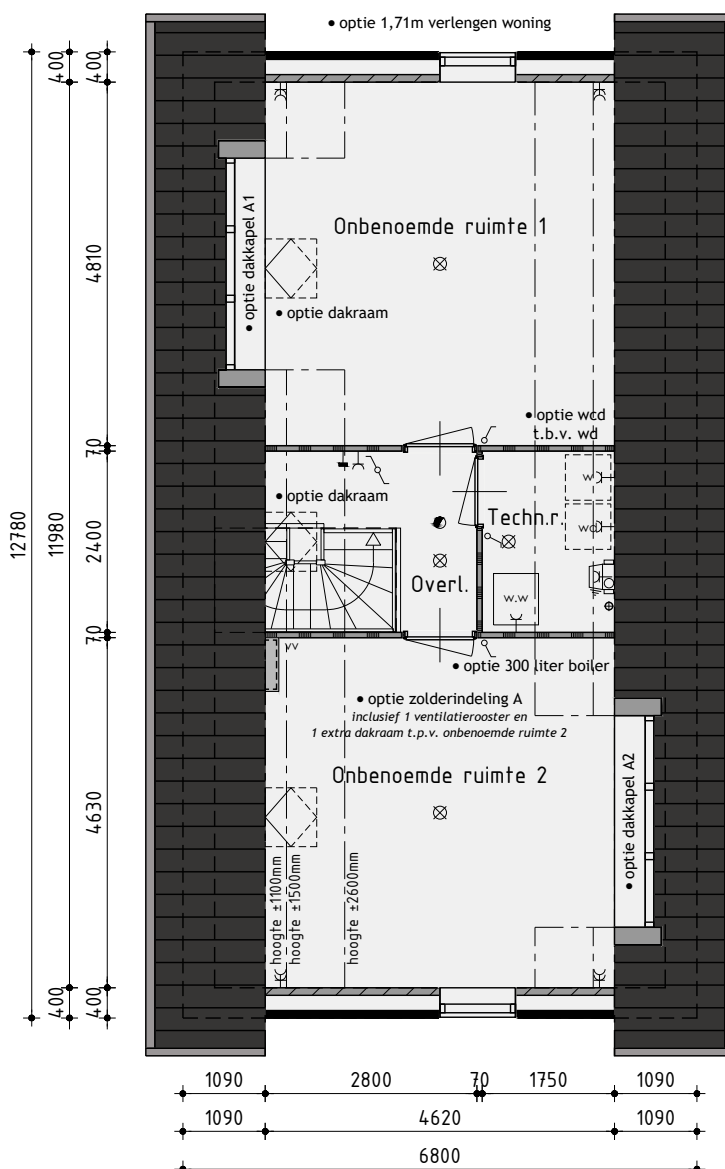
Begane grond

v.z.v. vloerverwarming exclusief berging



1ste Verdieping

v.z.v. vloerverwarming



2de Verdieping

v.z.v. vloerverwarming
de onbenoemde ruimte(n) zijn niet aangewezen voor het verblijven van personen en voldoen daarin bestabaar niet aan de gestelde eisen, o.a. op basis van oppervlakte, daglicht, ventilatie, geluid, vrije hoogte boven de trap en boilerhoud van de warmtepomp.

Ontwikkeling: **bpd** Amsterdam
Realisatie en kopersbegeleiding: **KUIN bv**
De Tocht 5
1611 HT Bovenkarspel
(0228) 51 13 13
info@kuinbv.nl

Bouwnummer 1, 19, 22, 27, 28 en 31 Vrijstaande woning type A/A+ opties

Plan: Muggenburger te Schagen
Gemeente Schagen

Verkooptekening

Datum 1 14-07-2025
Datum 2 06-01-2026
Datum 3 16-01-2026
Datum 4 -
Datum 5 -
Datum 6 -
Datum 7 -
Datum 8 -

Datum 9 -
Datum 10 -
Datum 11 -
Datum 12 -
Datum 13 -
Datum 14 -
Datum 15 -
Datum 16 -

studiodwp

Nijenheidsweg 1a | 1613 DZ Grootebroek | T: 0228 56 50 50 | info@studiodwp.nl | www.studiodwp.nl

Werknummer: 24335

Bladnummer: **V-01.0**

Ruben de Kraker | Yoni Blankendaal

Deze tekening is eigendom van Studio DWP en mag niet zonder haar toestemming worden verspreid of gebruikt.