



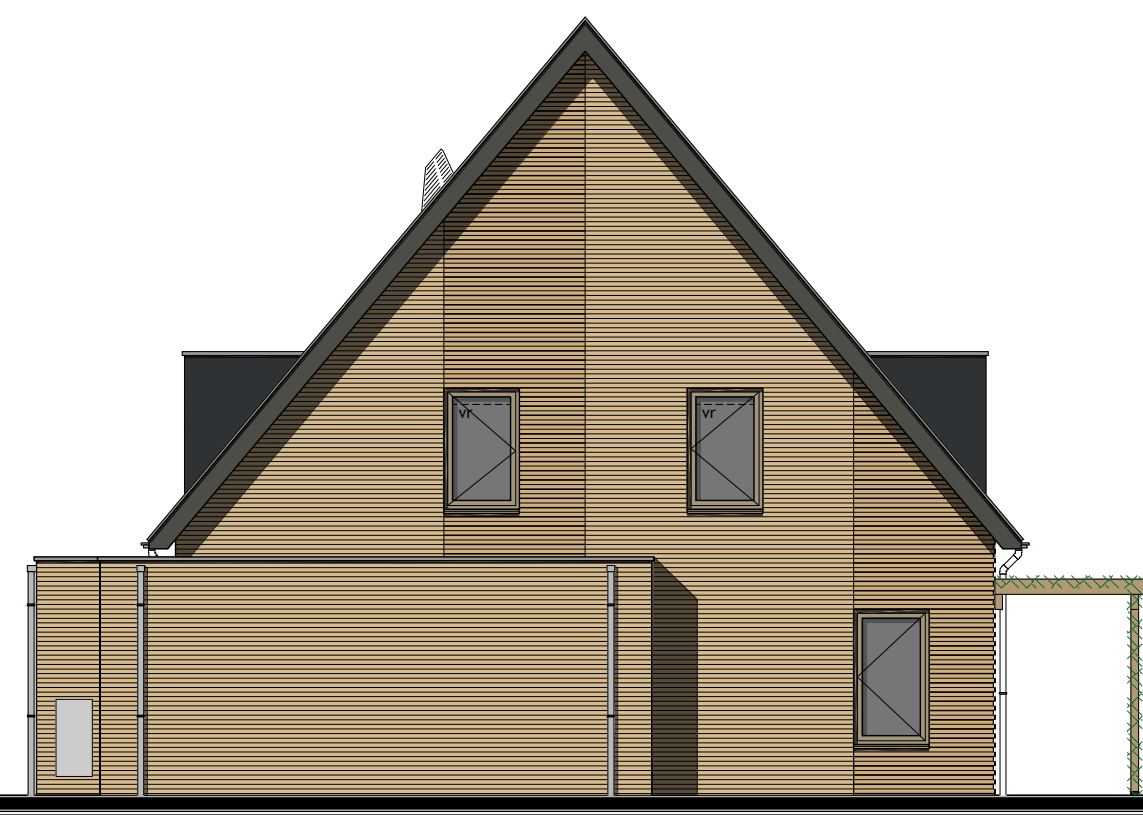
Voorgevel



Rechter zijgevel



Achtergevel



Linker zijgevel

Kleurenschema

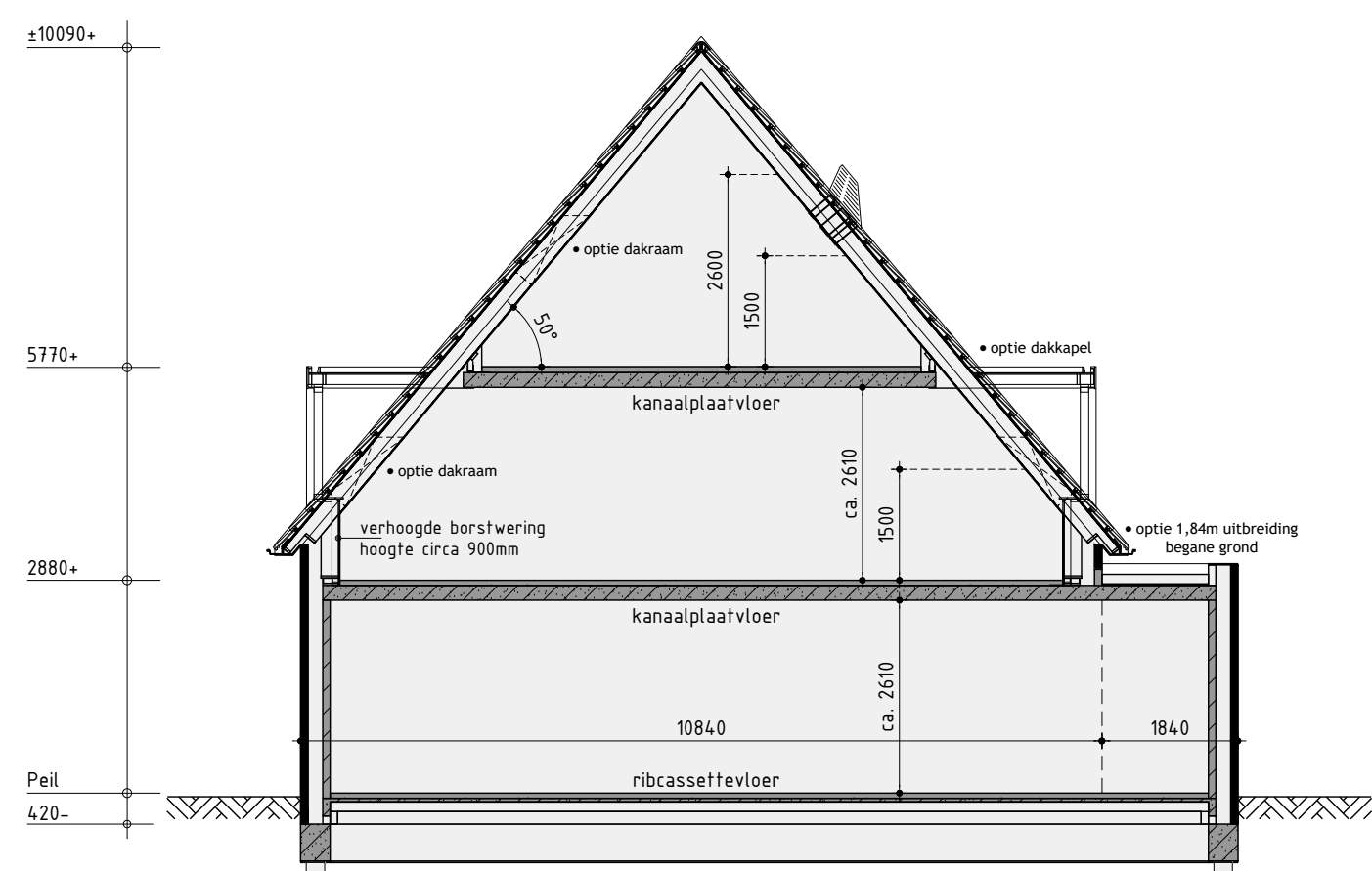
Onderdelen	Materiaal	Kleur
Gevels	Baksteen	Lichtbruin gesuaveerd
Gevelaccent	Baksteen om de laag hangliggend	Lichtbruin gesuaveerd
Dak	Keramische pannen	Zwart
Randprofiel	Aluminium	Grisbeige
Ruizen	Hardhout	Grisbeige
Ruizen dakkapel	Hardhout	Zwartgrijs
Draaiende deuren	Hardhout	Grisbeige
Draaiende deuren dakkapel	Hardhout	Zwartgrijs
Voordeur	Saenegevel	Grisbeige
Stalen kantelkleur	Verzinkt staal	Grisbeige
Bouwdelen kap	Hout	Donkergrijs
Bouwdelen latten	Hout	Grisbeige
Dakkapel	Hout	Zwartgrijs
Geluidsdichtende plaatdak	Aluminium trim	Grijs
Hemelwaterafvoer	Zink (v.z.v. Badvangs)	Natuur
Ventilatorroosters	Aluminium	Blank gesandiseerd
Porfiet	Hout	Natuur

Renvooi

■	baksteen schoorwerk
■	geïsoleerde achterconstructie v.z.v. HSB en gevelbekleding
■	kalkelementen v.w.w.
■	kalkelementen binnenwanden dragend en/of stabiliserend uitvoeren v.l.g. tekeningen en berekeningen constructeur
■	kalkelementen ankerloze woongescheiden spouwmuur
■	lichte scheidingwand gipsblokken standaard
■	lichte scheidingwand gipsblokken zwart
■	houtskelietbouw

Renvooi

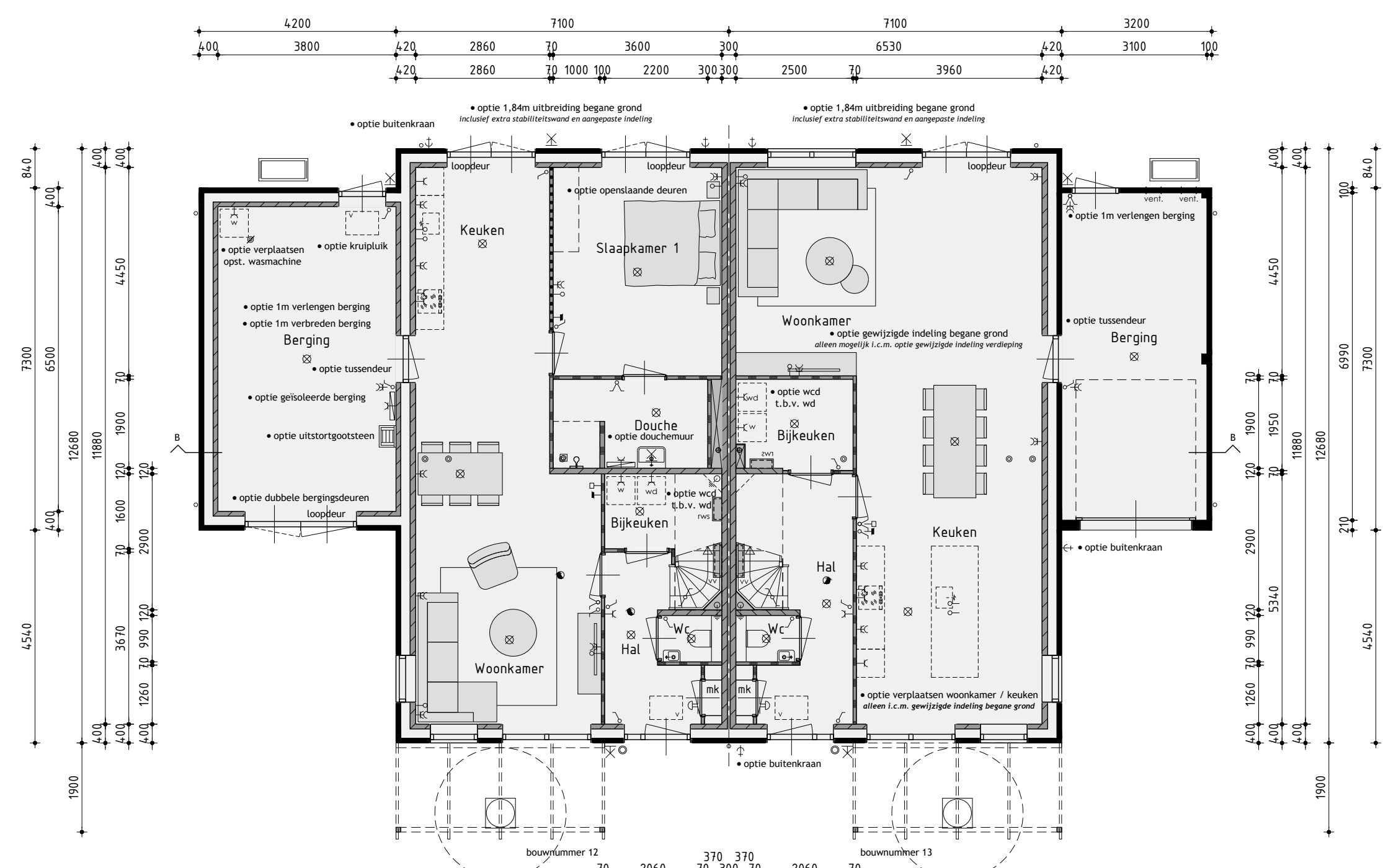
■	plafond aansluitpunt
■	wandafsluitpunt
■	enkele schakelaar
■	dubbele schakelaar
■	wissel schakelaar
■	enkele wandcontactdoos geaard
■	dubbele wandcontactdoos geaard
■	onbedrade leding
■	bedrade leding
■	thermostaat
■	bedrading mechanische ventilatie
■	buiterkraan
■	ruimeinde
■	opstapplaats voor wasafvoer
■	opstapplaats voor wasdroger
■	elektrische radiator (plaats en afmeting indicatief)
■	bedrukker
■	bel
■	mechanische ventilatie-unit
■	ventilatorrooster
■	ventilatorrooster f.b.v. dakraam
■	ventilatorrooster f.b.v. schuifpui
■	wand afzuigventil mechanische ventilatie
■	plafond afzuigventil mechanische ventilatie
■	plafond afzuigventil pipventilator
■	dakdoos f.b.v. ventilatie
■	warmtepomp binnen-unit (plaats en afmeting indicatief)
■	warmtepomp buiten-unit (plaats en afmeting indicatief)
■	Binnenunit regenwatersysteem
■	geïsoleerde vloerplaat f.b.v. buiten-unit warmtepomp (plaats, afmeting en uitvoering indicatief) weergegeven
■	v.z.v. geïsoleerde beglazing
■	v.z.v. matje/endorzichte beglazing
■	pr-punten (afmeting, aantal en ligging indicatief)
■	lukk
■	geïsoleerde vloertuk
■	minimale geluidswering binnenunit knop 32dB
■	incl. alle doorsnijpen op verdieping waar geluidswering binnenuniten toegepast uitvoeren zonder bovenlicht
■	mech kast f.b.v. de geruwig
■	mech kast f.b.v. de hoedus
■	mech kast f.b.v. de vleemus



Principe doorsnede A-A

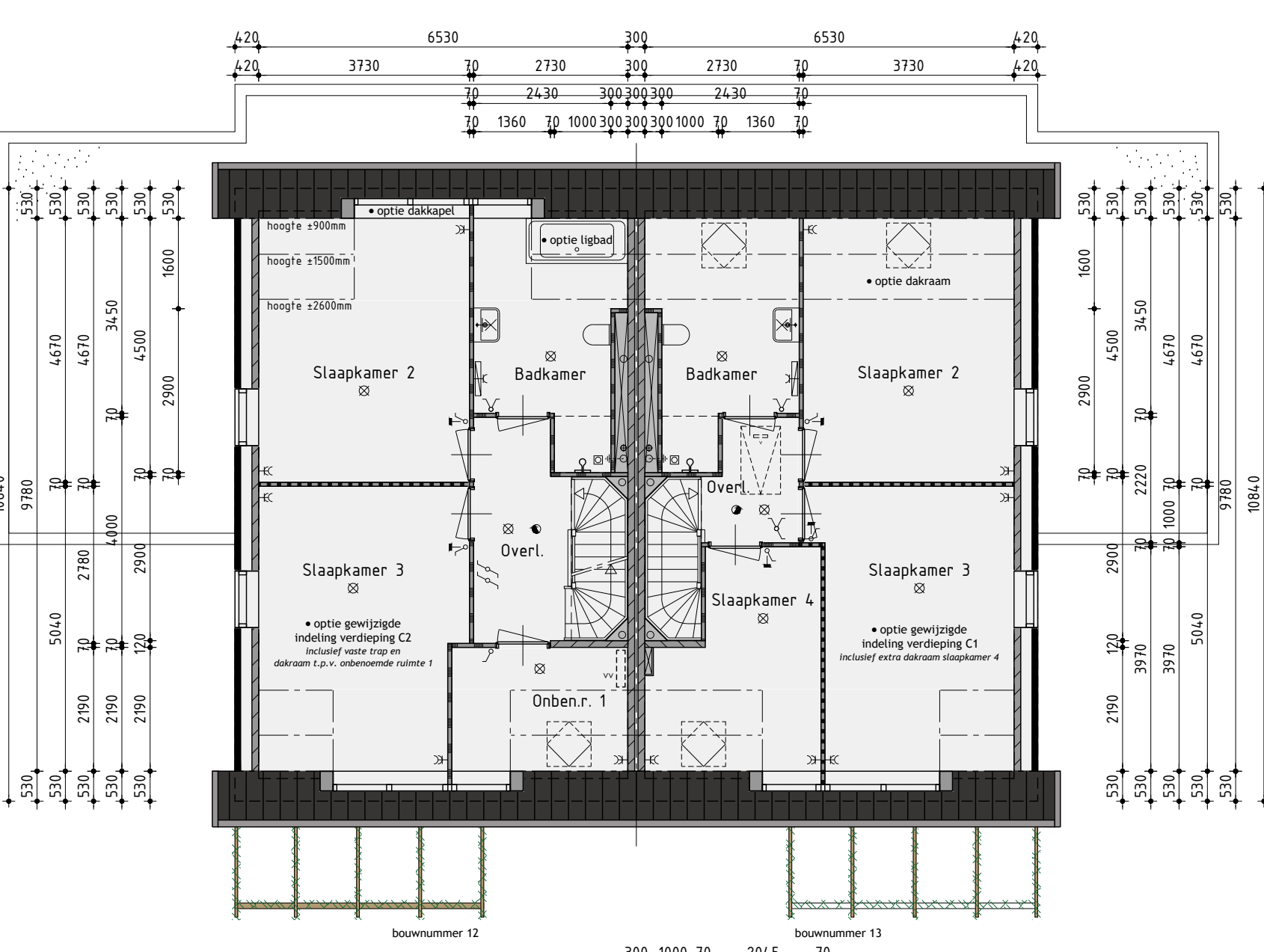
Begane grond

v.z.v. vloerverwarming exclusief berging



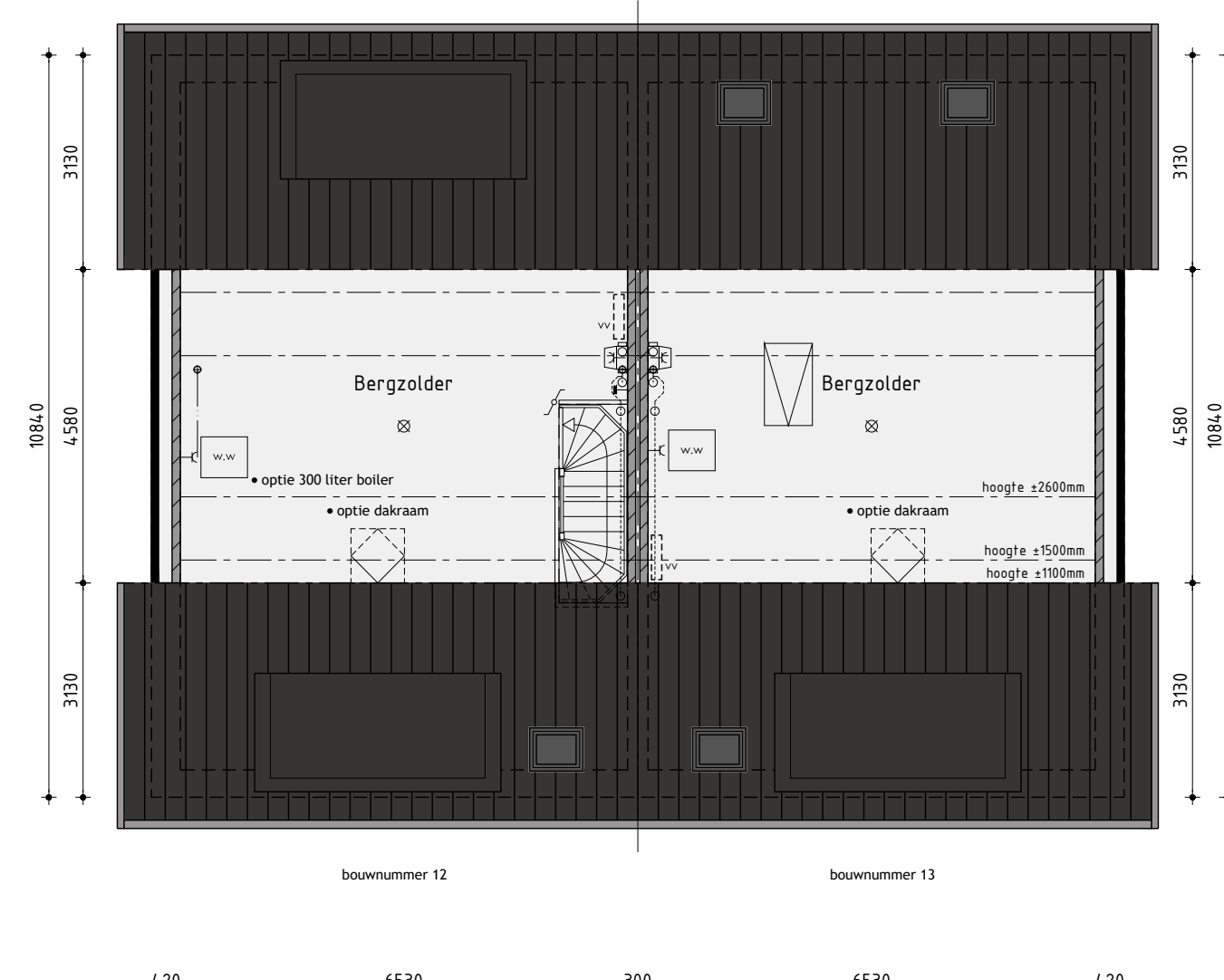
Begane grond

v.z.v. vloerverwarming exclusief berging



1ste Verdieping

v.z.v. vloerverwarming
de oriënterende ruimte zijn niet aangewezen voor het verblijven van personen en voldoen daarin het laatste niet aan de gestelde eisen, o.a. op basis van openlucht, dicht, veellicht, geluid, vrie hoogte boven de trap en balkonrand van de verhoging.



2de Verdieping

Ontwikkelaar

bpd

Amsterdam

Realisatie en kopiebegleiding

KUIN bv

De Tocht 5
1051 HT Bovenkarspel
020-281 51 13
info@kuinbv.nl

Bouwnummer 12/13

Levensloopbestendige woning type C opties

Plan: Muggenburg te Schagen
Gemeente Schagen

Verkooptekening

Getekend: Jeffrey Keenan
Formaat: A0
Schaal: 1:300

Datum 1: 14-07-2015
Datum 2: 06-01-2016
Datum 3: 16-01-2016
Datum 4: -
Datum 5: -
Datum 6: -
Datum 7: -
Datum 8: -

Datum 9: -
Datum 10: -
Datum 11: -
Datum 12: -
Datum 13: -
Datum 14: -
Datum 15: -
Datum 16: -

Werknummer: 24335

Bladnummer: V-05.0

Ruben de Krieger, J. Van't Bovenkarspel

studiowdp
Nieuwehuweg 13 | 1615 DZ Grootebroek | T: 020 8 95 50 50 | info@studiowdp.nl | www.studiowdp.nl
Deze tekening is eigendom van studiowdp en mag niet worden verspreid of anderszins openbaar gemaakt.